



1394 NAISEN PITSINEULEPUSERO

Koko: XS/S (M) L/XL

Valmiin neuleen mitat: Vartalon ympäryys 82 (92) 102 cm, koko pituus 70 cm ja hihan sisäpituus 45 cm.

Langanmenekki: Gedifra Samina –lankaa 400 (450) 500 g ruskeaa (04312).

Puikot Prym: Nro 4-4,5 ja 4,5-5 sekä pääntien reunusta varten pyöröpuikko nro 4-4,5 tai käsialan mukaan.

Tiheys: 23-24 s pitsineuletta paksummilla puikoilla = 10 cm.

Joustinneule: 2 o, 2 n. **Pitsineule:** Neulo ruutupiirroksen ja ohjeen mukaan. Piirroksessa on kaikki krs:t, eli myös nurjan puolen krs:illa tehdään pitsineuletta. Kun neulot pitsineuleen aikana sivuissa kavennuksia, katso että jokaista pitsineuleen kavennusta vastaa aina lisäys ja päinvastoin jotta s-luku pysyy oikeana. Jos et voi tehdä sivuissa pitsineuletta, neulo sen sijaan sileää neuletta eli oikealla oikein ja nurjalla nurin.

Takakappale: Luo ohuemmille puikoille 98 (110) 122 s ja aloita joustinneule reuna-s:n sisäpuolella 2 o, 2 n jne. Kun jousteen korkeus on 4 cm, lisää viimeisellä eli nurjan puolen krs:lla 1 s =99 (111) 123 s. Vaihda sitten työhön paksummat puikot ja aloita pitsineule piirroksen oikeasta reunasta, toista 12 s:n mallikertaa 7 (8) 9 kertaa ja neulo piirroksen vasempaan reunaan. Neulo jatkossa s:t tässä järjestyksessä. Kun kappaleen korkeus on 50 (48) 46 cm, päätä molemmista reunoista kädentietä varten joka 2. krs 1x4 s, 1x2 s ja 6x1 s =75 (87) 99 s. Kun kädentien korkeus on 17 (19) 21 cm, päätä keskimmäiset 23 s pääntietä varten ja neulo ensin toinen puoli. Päätä vielä joka 2. krs pääntien

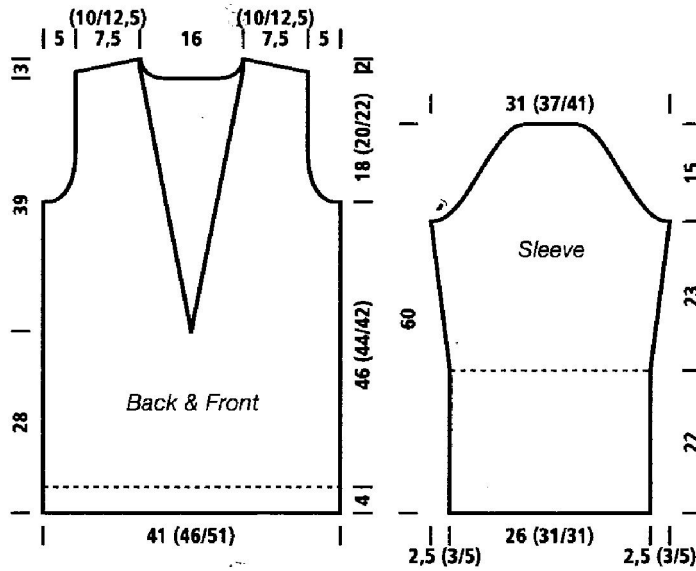
reunassa 1x4 s ja 1x3 s. **HUOM:** kun kädentien korkeus on 18 (20) 22 cm, päätä sivusta lähtien olkaa varten joka 2. krs 1x7 (9) 11 s ja 2x6 (8) 10 s. Neulo pääntien toinen puoli vastaavasti.

Etukappale: Neulo kuten takana kunnes kappaleen korkeus on 28 cm. Päätä nyt kappaleen keskimmäinen s pääntietä varten ja neulo ensin oikea olka. Neulo seuraavalla työn oikean puolen krs:lla pääntien reunasta lähtien reuna-s, tee ylivetokavennus (=nosta 1 s neulomatta, neulo 1 s ja vedä nostettu s neulutun yli) ja neulo krs:n loput s:t. Toista tällainen kavennus kerran 1 krs:n kuluttua ja sitten joka 6. krs 16 kertaa.

HUOM: muista tehdä sivussa kädentiekavennukset kuten takana. Päätä lopuksi sivusta lähtien olan s:t samoin ja samalla korkeudella kuin takana. Neulo pääntien toinen puoli vastaavasti, tee nyt pääntien viistotukset työn oikean puolen krs:illa siten, että neulot reuna-s:n sisäpuolella 2 s o yhteen.

Hihat: Luo ohuemmille puikoille 62 (74) 74 s ja aloita joustinneule kuten takana. Kun jousteen korkeus on 22 cm, lisää viimeisellä eli nurjan puolen krs:lla 1 s =63 (75) 75 s. Vaihda työhön paksummat puikot ja aloita pitsineule piirroksen oikeasta reunasta, toista 12 s:n mallineuletta 4 (5) 5 kertaa ja neulo piirroksen vasempaan reunaan. Neulo jatkossa s:t tässä järjestyksessä. Lisää pitsineuleen 10. krs:lla molemmissa reunoissa 1 s ja toista sitten lisäykset joka 10. (8.) 6. krs 1 (5) 3 kertaa ja vielä joka 8. (6.) 4. krs 4 (1) 8 kertaa =75 (89) 99 s. Kun hihan pituus on 45 cm, päätä molemmissa reunoissa pyöriötä varten joka 2. krs 1x4 s, 1x2 s, 14x1 s, 1x2 s, 2x3 s ja 1x5 s. Päätä loput 9 (23) 33 s kerralla.

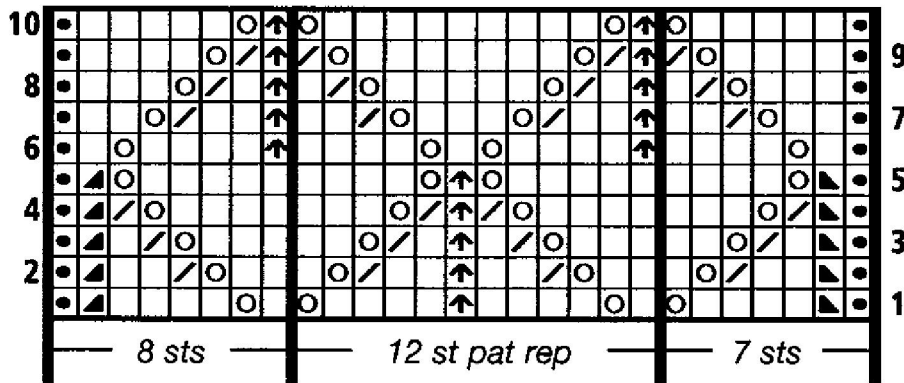
Viimeistely: Levitä neuleet kosteitten liinojen alle mittoihinsa ja anna kuivua. Ompele olkasaumat, kiinnitä hihat ja ompele sivu- sekä hihasaumat. Poimi pääntien reunasta pyöröpuikolle 260 s ja aloita joustinneule siten, että keskelle eteen V-pääntien alareunaan tulee 2 oikeaa s:aa. Tee sitten V-kärjessä kavennukset joka 2. krs seuraavasti: neulo V-kärjen 1. oikea s ja sitä edeltävä s oikein yhteen ja tee seuraavilla s:illa ylivetokavennus. Kun reunuksen korkeus on 4 cm, päätä s:t tiukasti.



Etu- ja takakappale

Hiha

Pitsineuleen piirros



- ◼ : = reunasilmukka
- ◻ : = oikea s, neulo s nurjalla nurin
- ◻/ : = neulo työn oikealla puolella 1 s takareunastaan oikein ja nurjalla puolella 1 s takareunastaan nurin
- ⊙ : = ota langankierto puikolle
- ◻/ : = neulo työn oikealla puolella ylivetokavennus (=nosta 1 s neulomatta, neulo 1 s ja vedä nostettu s neulotun yli), neulo nurjalla 2 s nurin takareunoistaan yhteen
- ◻/ : = neulo työn oikealla puolella 2 s oikein yhteen ja neulo nurjalla 2 s nurin yhteen
- ⬆ : = työn oikealla puolella nostaa 1 s neulomatta, neulo 2 s oikein yhteen ja vedä nostettu s kavennuksen yli. Neulo nurjalla puolella 2 s nurin yhteen, nostaa 1 s oikein neulomatta, siirrä nämä 2 s takaisin vasemman käden puikolle ja vedä toinen s ensimmäisen s:n yli, siirrä jäljelle jäänyt s oikean käden puikolle

