



## Rheuma Thermal Wolle

### S0205 SÄÄRYSTIMET, RANNEKKEET JA KAULUS

**Langanmenekki: Rheuma Thermal Wolle**, 100 % villaa, 50 g = 310 m –lankaa harmaata (2066) säärystimiin 100 g, rannekkeisiin 50 g ja kaulukseen 150 g

**Pyörö- ja sukkapuikot Prym:** Nro 2,5 tai käsialan mukaan.

**Virkkuukoukku Prym:** Nro 2,5.

**Tiheys:** 35 s ja 42 krs hieman venytettyä pitsineuletta = 10 cm.

**Pitsineule:** Neulo ruutupiirroksen ja ohjeen mukaan. Toista 4 krs:n mallikertaa.

#### SÄÄRYSTIMET

**Tee näin:** Luo 96 s ja jaa s:t sukkapuikoille. Aloita pitsineule piirroksen mukaan, piirroksen 1. ja viimeinen s tulevat keskelle taakse. Kun kappaleen korkeus on 25 cm, aloita keskellä takana kavennukset. Eli neulo krs:n 2 ensimmäisellä s:lla ylivetokavennus (=nosta 1 s neulomatta, neulo 1 s ja vedä nostettu s neulotun yli) ja neulo samalla krs:lla krs:n 2 viimeistä s:aa oikein yhteen. Toista tällaiset kavennukset joka 6. krs vielä 7 kertaa =80 s. Jatka pitsineuletta kunnes kappaleen korkeus on 43 cm, päätä s:t. Tee toinen säärystin samoin.

#### RANNEKKEET

**Tee näin:** Luo 72 s ja jaa s:t sukkapuikoille. Aloita pitsineule piirroksen mukaan. Kun kappaleen korkeus on 15 cm, aloita kavennukset. Eli neulo krs:n 2 ensimmäisellä s:lla ylivetokavennus (=nosta 1 s neulomatta, neulo 1 s ja vedä nostettu s neulotun yli) ja neulo samalla krs:lla krs:n 2 viimeistä s:aa oikein yhteen. Toista tällaiset kavennukset joka 6. krs vielä 7 kertaa =56 s. Kun kappaleen korkeus on 25 cm, aloita lisäykset eli lisää krs:n 1. s:n jälkeen 1 s ja ennen krs:n viimeistä s:aa 1 s. Tee lisäykset siten, että neulot kahden s:n

välisen lankalenkin kiertäen oikein tai nurin riippuen pitsineuleen kohdasta. Toista tällaiset lisäykset joka 2. krs vielä 3 kertaa =64 s. Neulo lisätyt s:t pitsineuletta. Kun rannekkeen korkeus on 32 cm, päätä s:t. Tee toinen ranneke samoin.

#### KAULUS

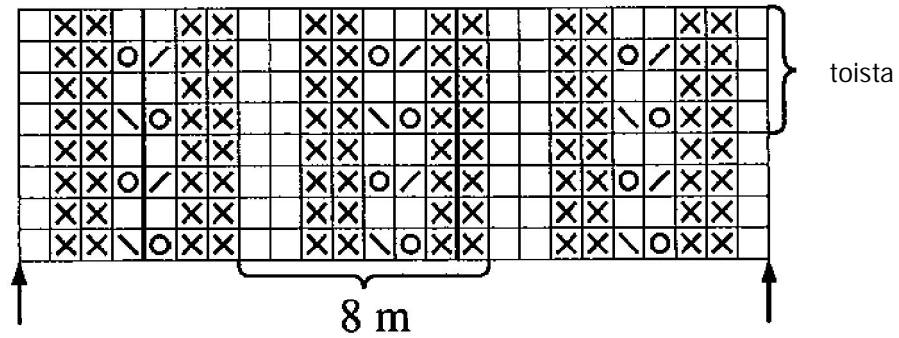
**Tee näin:** Luo pyöröpuikolle 264 s ja aloita pitsineule piirroksen mukaan. Kun kauluksen korkeus on 55 cm, päätä s:t.

#### VIRKATUT REUNUKSET

Virkkaa kaikkien kappaleiden reunoihin reunus näin: \*tee samaan s:aan 1 ks + 3 kjs + 1 ks, tee seuraavaan s:aan 1 ks\*, toista \*-\*.

**Pesuhje:** Pese neuleet nurja puoli päälläpäin ja kuivata tasossa.

## RUUTUPIIRROS



lopetä tähän

toista 8 s:n mallikertaa

aloita tästä

- = oikea s
- = nurja s
- = langankierto puikolle
- = neulo 2 s oikein yhteen
- = nosta 1 s neulomatta, neulo 1 o ja vedä nostettu s neulotun yli

