

## Rheuma Thermal Wolle

### S0203 OLANLÄMMITIN

**Langanmenekki: Rheuma Thermal Wolle**, 100 % villaa,  
50 g = 310 m -lankaa

harmaata (2066) 200 g

**Puikot Prym:** Nro 2,5 tai käsialan mukaan.

**Tiheys:** 44 s ja 46 krs pintaneuletta = 10 cm.

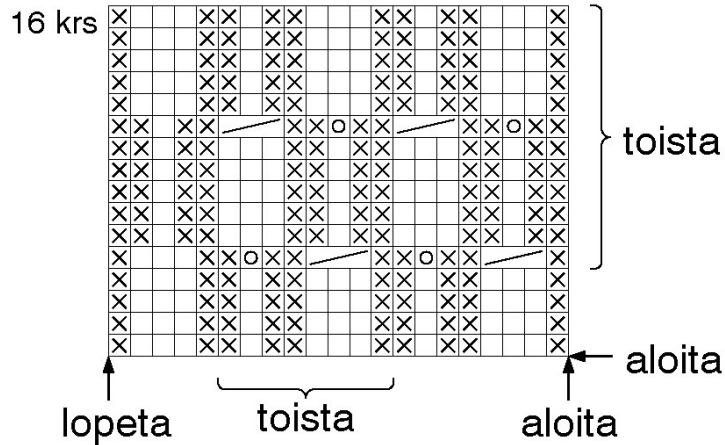
**Pintaneule:** Neulo ruutupiirroksen ja ohjeen mukaan.

**Tee näin:** Luo 89 s ja neulo muuten 1 o, 1 n –joustinneuletta, mutta neulo molemmissa reunoissa 2 s:lla ainoiokeaa (=kaikki krs:t oikein). Kun kappaleen korkeus on 6 cm, lisää molemmissa reunoissa 2 s:n sisäpuolella 1 s, tee lisäys siten, että otat kahden s:n välisen lankalenkin puikolle ja neulot sen takareunastaan oikein tai nurin. Toista tällaiset lisäykset joka 2. cm vielä 14 kertaa =119 s. Neulo lisätyilläkin s:illa joustinneuletta. Kun kappaleen korkeus on 40 cm, neulo krs:n oikeasta reunasta 5 s:lla ainoiokeaa, aloita sitten pintaneule piirroksen oikeasta reunasta, toista alareunaan merkittyä 8 s:n mallikertaa 12 kertaa, neulo piirroksen vasempaan reunaan ja neulo lopuilla 5 s:lla ainoiokeaa. Kun olet neulonut pintaneuletta 85 cm ja olet tehnyt viimeksi piirrokselta 16. krs:n, jatka molemmissa reunoissa 2 s:lla ainoiokeaa ja aloita muilla s:illa 1 o, 1 n –

joustinneule. Kun olet neulonut joustinneuletta 6 cm, kavenna molemmissa reunoissa 2 s:n sisäpuolella 1 s ja toista sitten kavennukset joka 2. cm kunnes työssä on jäljellä 89 s. Kun olet neulonut joustinneuletta 40 cm, päätä s:t joustetta neuloen.

**Viimeistely:** Aseta neule kosteitten liinojen alle mittoihinsa ja anna kuivua. Ompele hihasaumamat joustinneuleen osuudelta.

## RUUTUPIIRROS



- = oikea s, neulo s nurjalla nurin
- = nurja s, neulo s nurjalla oikein
- = nosta 1 s neulomatta, neulo 2 s oikein yhteen ja vedä nostettu s kavennuksen yli
- = lisää 1 s, neulo 1 o, lisää 1 s