



6 säikeinen

### 6809 LAPSEN PALMIKKOPUSERO

**Koko:** 100/110-130/140 cm

**Valmiin neuleen mitat:** Vartalon ympäryys 76-90 cm, koko pituus 44-53 cm ja hihan sisäpituus 30-38 cm.

**Langanmenekki:** Schachenmayr Regia-lankaa valkoista (2080) 300-400 g.

**Puikot Prym:** Nro 3-4 sekä pääntien reunusta varten lyhyt pyöröpuikko nro 3-4 käsialan mukaan.

**Ribbineule:** 5 o, 3 n. **Palmikkoneuleet:** Neulo ruutupiirroksen mukaan. Piirroksessa on vain työn oikean puolen krs:t, neulo nurjalla s:t siten miltä ne näyttävät. Tee piirroksesta ensin krs:t 1.-2 ja toista sitten A piirroksessa 3.-22. krs:ia ja B piirroksessa 3.-38. krs:ia.

**Tiheys:** 23 s ja 36 krs ribbineuletta = 10 cm. 82 s:n palmikkoneule = 23 cm.

**Takakappale:** Luo 89-105 s ja aloita ribbineule nurjan puolen krs:lla neulomalla reuna-s, 1 o, 5 n, 3 o jne, tee toiseenkin reunaan reuna-s. Kun

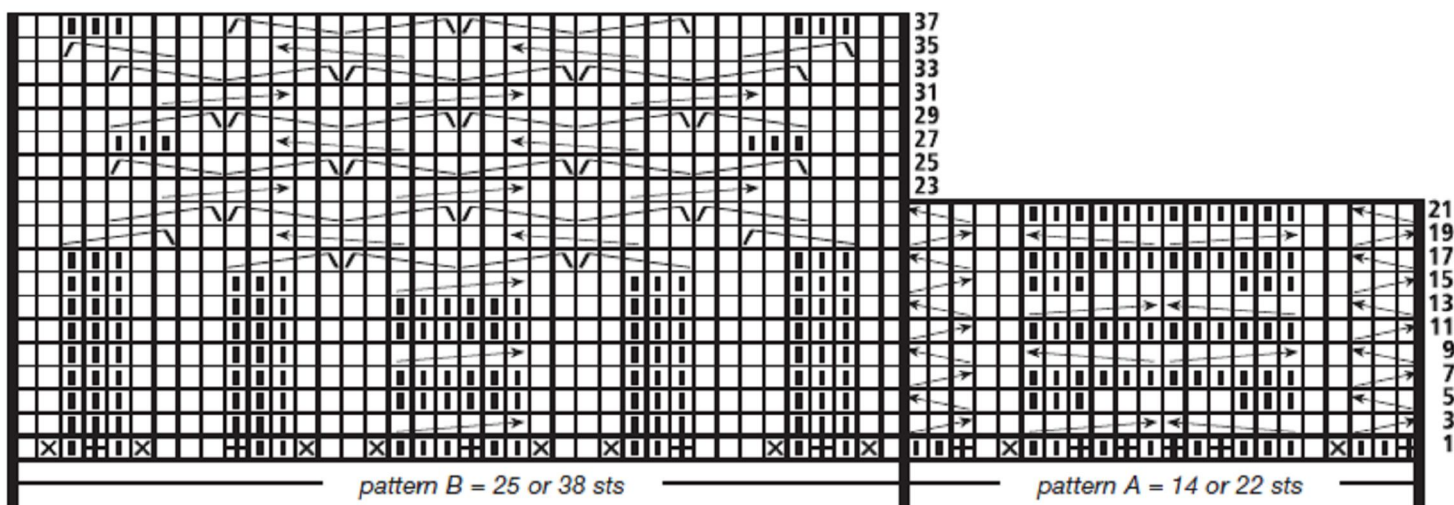
kappaleen korkeus on 38-45 cm, päätä s:t kerralla.

**Etukappale:** Neulo kuten takana kunnes kappaleen korkeus on 7 cm. Jatka sitten molemmissa reunoissa 18-26 s:lla ribbineuletta ja aloita keskimmaisillä 53 s:lla palmikkoneuleet siten, että teet ensin A-palmikon, sitten B-palmikon ja vielä A-palmikon. Työssä on palmikkoneuleen 1. krs:n jälkeen 118-134 s. Kun kappaleen korkeus on 38-45 cm, päätä s:t kerralla, neulo samalla palmikkoneuleiden kohdalla 2 o yhteen tai 2 n yhteen 29 kertaa.

**Hihat:** Luo 43-47 s ja aloita ribbineule nurjan puolen krs:lla neulomalla reuna-s, 3-1 n, 3 o, 5 n jne, tee toiseenkin reunaan reuna-s. Neulo s:t jatkossa tässä järjestyksessä. Kun olet neulonut ribbineuletta 6-16 krs, lisää seuraavalla krs:lla molemmissa reunoissa 1 s ja toista sitten lisäyksiä joka 6. krs vielä 16-18 kertaa = 77-85 s. Neulo lisätytkin s:t ribbineuletta. Kun hihan pituus on 30-38 cm, päätä molemmista reunoista 23 s ja jatka loppuilla 31-39 s:lla ribbineuletta 12,5-16 cm olkapäätä varten. Päätä viimeisellä eli nurjan puolen krs:lla molemmista reunoista 1 s ja jätä loput 29-37 s odottamaan.

**Viimeistely:** Aseta kappaleet alustalle mittoihinsa, kostuta nurjalta sumuttamalla ja anna kuivua. Kiinnitä hihojen yläreunaan neulottu kaitale etu- ja takakappaleiden olkapäille. Kiinnitä loput hihojen yläreunasta etu- ja takakappaleen sivuihin. Ompele sivu- ja hihasaummat. Neulo pyöröpuikolle oikean hihan odottamassa olevat 29-37 s ribbineuletta peilikuvana eli 5 n, 3 o jne (kaulus kääntyy loppuksi kaksinkerroin työn päälle), poimi langan avulla takakappaleen pääntien reunasta 27 s, neulo vasemman hihan s:t vastaavasti kuin edellisinkin ja poimi etukappaleen pääntien reunasta 27 s. Jatka näillä 112-128 s:lla ribbineuletta 16 cm, päätä s:t löyhästi.


Palmikkoneuleiden ruutupiirros




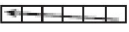
Palmikko B = 25 s tai 38 s

Palmikko A = 14 s tai 22 s

- ☐ = oikea s
- ☐ = nurja s
- ⊕ = lisää 1 oikea s (neulo kahden s:n välinen lankalenkki kiertäen oikein)
- ⊗ = lisää 1 nurja s (neulo kahden s:n välinen lankalenkki kiertäen nurin)

 = siirrä 2 s apupuikolle työn taakse, neulo 1 o ja apupuikon s:t oikein

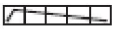
 = siirrä 1 s apupuikolle työn eteen, neulo 2 o ja apupuikon s oikein



= siirrä 3 s apupuikolle työn eteen, neulo 3 o ja apupuikon s:t oikein



= siirrä 3 s apupuikolle työn taakse, neulo 3 o ja apupuikon s:t oikein



= siirrä 3 s apupuikolle työn eteen, neulo 2 n ja apupuikon s:t oikein



= siirrä 2 s apupuikolle työn taakse, neulo 3 o ja apupuikon s:t nurin

taka ja etukpl

hiha

