



7034  
col. 06555



Hand-dye  
Effect

## 7034 PALMIKKOSUKAT

**Koko:** 42/43

**Langanmenekki:** Regia Hand-dye Effect –lankaa beige kirjavaa (06555) 100 g.

**Sukapuikot Prym:** Nro 2-3 tai käsialasi mukaan.

**Sileä neule suljettuna neuleena:** Neulo kaikki kerrokset oikein. **Sileä neule tasona:** Neulo oikealla oikein ja nurjalla nurin. **Palmikkoneule:** Neulo ruutupiirroksen mukaan, piirroksessa on vain parittomat krs:t, neulo parillisilla krs:illa oikeat s:t oikein ja nurjat nurin. Aloita piirros sen oikeasta reunasta, toista 18 s:n

mallikertaa 3 kertaa ja neulo piirroksen vasempaan reunaan. Neulo 11. ja 25. kerrosten ensimmäiset 2 s nurin ja sitten 2 s oikein ja tee sitten näillä s:illa krs:n viimeinen palmikonkierto kuten muuallakin. Tee piirroksesta ensin krs:t 1.-54. ja sitten krs:t 1.-24. eli yhteensä 78 krs.

**Tiheys:** 36 s ja 42 krs hieman venytettyä palmikkoneuletta sekä 30 s ja 42 krs sileää neuletta = 10 cm.

**Tee näin:** Luo 72 s ja jaa silmukat neljälle sukka puikolle. Neulo sitten suljettuna neuleena palmikkoneuletta piirroksen ja ohjeen mukaan. Kun olet neulonut 78 krs ja sukan pituus on n. 18,5 cm, aloita kantapää krs:n viimeisillä 16 s:lla ja krs:n ensimmäisillä 18 s:lla. Tee **lyhennetyin kerroksin kantapää:** **1.krs:** (op) neulo s:t samalle puikolle oikein ja kavenna samalla 2 s tasavälein = 32 s, käänny, jätä muut s:t odottamaan.

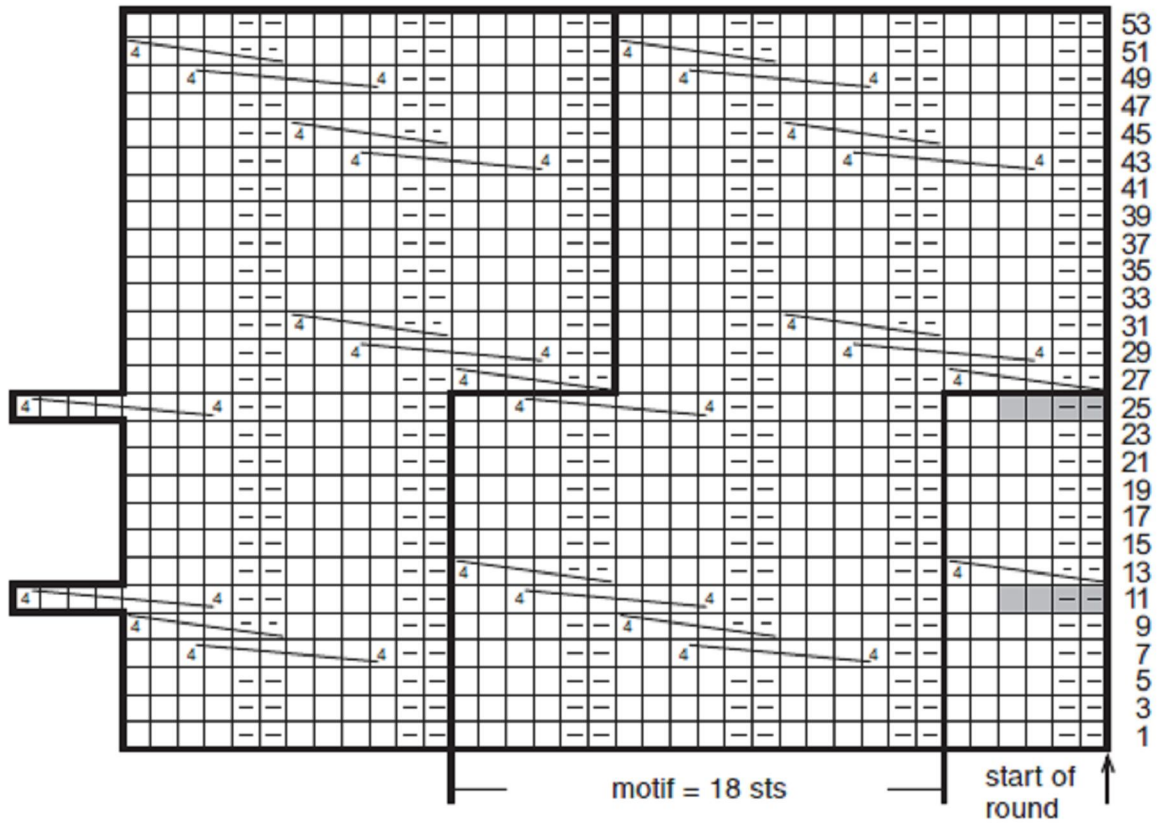
**2.krs:** ota lanka puikolle, työnnä puikko 1. s:aan oikealta puolelta, nosta s ja lk neulomatta = kerrottu s.

Kiristä lankaa hieman jottei synny reikää. Neulo nurin loput puikon s:t, käänny. **3.krs:** tee kerrottu s ja neulo muut s:t oikein ed. kerroksella kerrottuun s:aan asti, käänny. **4.krs:** tee kerrottu s ja neulo muut s:t nurin ed. krs:lla kerrottuun s:aan asti, käänny. Toista 3.-4. krs:ia kunnes kantapään keskellä on jäljellä 12 s. Neulo sitten 2 krs kaikilla s:illa, tee päällisen s:illa 2 n, 4 o -joustinneuletta ja neulo kantapäässä lk:t niitä vastaavien s:iden kanssa yhteen. Aloita sitten kerrotut s:t uudelleen, nyt keskeltä ulospäin. **1.krs:** neulo kantapään puikon alusta s:t oikein kunnes olet neulonut keskimmäiset 12 s ja niiden jälkeen 1 s:n, käänny.

**2.krs:** tee kerrottu s, neulo keski-s:t + 1 s nurin, käänny. **3.krs:** tee kerrottu s, neulo oikein kunnes olet neulonut ed. krs:n kerrotun s:n jälkeen 1 s:n, käänny. **4.krs:** tee kerrottu s, neulo nurin kunnes olet neulonut ed. krs:n kerrotun s:n jälkeen 1 s:n, käänny. Toista 3.-4. krs:ia kunnes olet neulonut kaikilla kantapään reuna-s:illa kerrotun s:n. Jatka sitten pohjan s:illa sileää neuletta ja päällisen s:illa 2 n, 4 o -joustinneuletta suljettuna neuleena. Kun jalkaosan pituus kantapää mukaan lukien on 22 cm, neulo 1 krs oikein ja neulo samalla II sekä III puikoilla 6 kertaa 2 s o yhteen, työhön jää 64 s. Tee näillä s:illa sileänä neuleena **kärkikavennukset:** neulo I ja III puikon lopussa 2 oikein yhteen ja 1 o sekä neulo II ja IV puikon alussa 1 o ja tee ylivetokavennus. Toista tällaiset kavennukset kerran joka 4. krs, 2 kertaa joka 3. krs, 3 kertaa joka 2. krs ja sitten joka krs kunnes työssä on jäljellä 8 s. Katkaise lanka, pujota se 2-kertaisena loppujen s:iden läpi ja päättää hyvin. Tee toinen sukka samoin.



Ruutupiirros:



18 s:n mallikerta

Kerroksen alku

☐ = nurja s

□ = oikea s

■ = neulo 11. ja 25. krs:n alussa 2 s n ja 2 s o ja tee näillä sekä kerroksen viimeisillä 4 s:lla viimeinen palmikonkierto

= siirrä 4 s apupuikolle työn eteen, neulo 4 s oikein ja apupuikon s:t oikein

= siirrä 4 s apupuikolle työn eteen, neulo 2 s nurin ja apupuikon s:t oikein