



Hand-dye
Effect

7032 HUIVI N. 27 X 170 CM

Langanmenekki: Regia Hand-dye Effect –lankaa turkoosikirjavaa (06552) 200 g.

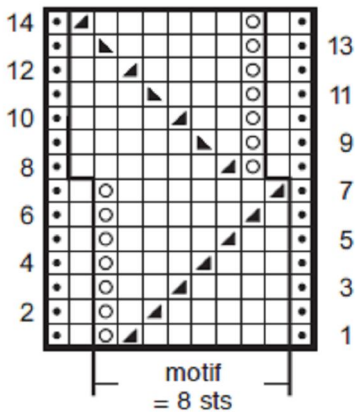
Puikot Prym: Nro 3-3,5 tai käsialan mukaan.

Tiheys: 24 s ja 31 krs pitsineuletta = 10 cm.

Pitsineule: Neulo ruutupiirroksen mukaan. Piirroksessa on kaikki krs:t, aloita piirros aina sen reunasta, toista 8 s:n mallikertaa tarpeen mukaan ja neulo piirroksen toiseen reunaan. Toista 1.-14. krs:ia.

Neulo näin: Luo 67 s ja neulo 1 krs nurjalta nurin. Aloita sitten pitsineule ja neulo sitä n. 170 cm. Kun olet viimeksi tehnyt piirroksesta 7. tai 14. krs:n päätä s:t. Levitä huivi alustalle mittoihinsa, kiinnitä nuppineuloin, kostuta sumuttamalla ja anna kuivua.

Ruutupiirros



8 s:n mallikerta toistuu

- ◼ = reunasilmukka, neulo s oikealla oikein ja nurjalla nurin
- = oikea s, neulo s nurjalla nurin
- ◻ = ota langankierto puikolle
- ◼ = neulo työn oikean puolen krs:lla 2 s oikein yhteen ja nurjalla 2 s nurin yhteen
- ◼ = nosta työn oikean puolen krs:lla 1 s neulomatta, neulo 1 s ja vedä nostettu s neulotun yli

