



Hand-dye
Effect

7026 MYSSY, HUIVI JA RANNEKKEET

Langanmenekki: Regia Hand-dye Effect –lankaa lilakirjavaa (06556) yhteensä 300 g (myssyyn 50 g, huiviin 160 g ja rannekeisiin 50 g).

Pyörö- ja sukka puikot Prym: Nro 3-3,5 tai käsialan mukaan.

Tiheys: 31 s ja 40 krs pitsineuletta sekä 28 s ja 37 krs sileää neuletta = 10 cm.

Sileä neule suljettuna neuleena: Neulo kaikki krs:t oikein.

Pitsineule: Neulo ruutupiirroksen ja ohjeen mukaan. Toista 1.-4. krs:ia.

MYSSY

Pään ympäryys: N. 50-54 cm.

Luo sukka puikolle 126 s ja neulo suljettuna neuleena pitsineuletta, työhön tulee 18 s:n mallikertoja 7 kappaletta. Kun myssyn korkeus on 13 cm (=52 krs), tee kavennukset piirroksen krs:ten 5.-22. mukaan. Kun olet tehnyt piirroksen valmiiksi, katkaise lanka, vedä s:iden läpi, kiristä ja pääta hyvin.

HUIVI

Koko: N. 18x175 cm.

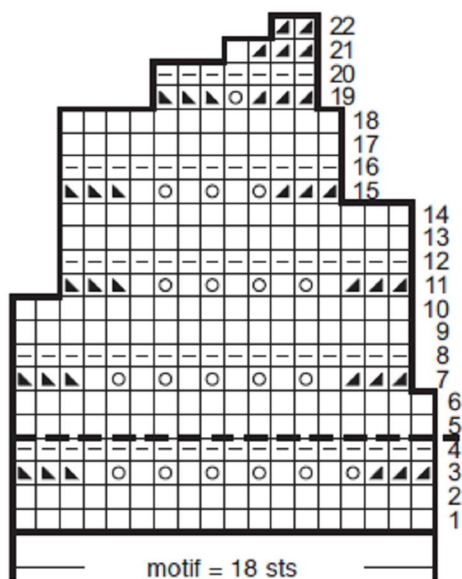
Luo pyöröpuikolle 542 s ja aloita tasana reuna-s:iden sisäpuolella pitsineule, työhön tulee 18 s:n mallikertoja 30 kappaletta. Kun huivin korkeus on 18 cm (=72 krs), pääta s:t. Levitä neule alustalle mittoihinsa, kiinnitä nuppineuloin, kostuta

sumuttamalla ja anna kuivua.

RANNEKKEET

Luo sukka puikolle 72 s ja neulo suljettuna neuleena pitsineuletta, työhön tulee 18 s:n mallikertoja 4 kappaletta. Kun rannekkeen pituus on 7 cm (=28 krs), aloita sileä neule, kavenna sen 1. krs:illa s-luvuksi tasavälein 60 s. Kun rannekkeen pituus on 25 cm, pääta s:t. Tee toinen ranneke samoin.

Ruutupiirros



- s
- = oikea s, neulo s nurjalla nurin
 - = nurja s, neulo s nurjalla oikein
 - = ota langankierto puikolle
 - = neulo 2 s oikein yhteen
 - = nosta 1 s neulomatta, neulo 1 s ja vedä nostettu neulotun yli

18 s:n mallikerta toistuu

