



Cotton Linen



6702 Naisen pitsijakku

Koko: 36/38-40/42-44/46

Valmiin jakun mitat:

vartalon ympäryys 80-96-112 cm

sivunpituus n. 38-38-38 cm

hihan sisäpituus n. 44-44-44 cm

Langan menekki:

Schachenmayr Cotton Linen -lankaa
pellavan väristä (00002) 500-550-600 g

Puikot Prym: Nro 3-4 sekä kaarroketta varten pyöröpuikko nro 3-4 tai käsialan mukaan.

Muut tarvikkeet: 2 nappiparia joiden välissä on ketju.

Tiheys: 20 s ja 30 krs hieman leveyssuunnassa venytettyä pitsineuletta = 10 cm.

Mallineuleet: *Kaksinkertainen aloitus:* luo s:t muuten normaalisti, mutta peukalon päällä oleva lanka on kaksinkertaisena, tee s:t yksinkertaisella langalla. *Pitsineuleet:* neulo ruutupiirroksen mukaan. Piirroksessa on vain työn oikean puolen krs:t, neulo nurjalla puolella s:t ruutupiirroksen merkkien selitysten mukaan.

Luo alareunan kärkipitsineuletta varten 6 s ja neulo katkoviivan oikean reunan mukaan siten, että lisäät aina 1 s:n joka 2. krs kunnes pitsissä on 12 s ja päätät sitten nämä lisätyt 6 s kerralla samalla, kun aloitat uutta 12 krs:n mallikertaa. Neulo pystypitsineuletta piirroksen mukaan sen katkoviivasta vasemmalle. Toista tällöin 5 s:n ja 12 krs:n mallikertaa.

Ribbineule: 4 o, 4 n. *Sileä neule:* neulo oikealla oikein ja nurjalla nurin.

Etu- ja takakappaleiden alaosa neulotaan poikittain vasemmasta etureunasta toiseen

etureunaan: Luo 2-kertaisena aloituksena 72 s ja neulo 1 krs nurin työn nurjalta puolelta. Aloita sitten kappaleen oikeassa reunassa 6 s:lla kärkipitsineuletta, tee seuraavilla 65 s:lla pystypitsineuletta ja tee viimeksi reuna-s. Kun kappaleen korkeus on 20-24-28 cm (=60-72-84 krs), laita merkkilanka sivun merkiksi, jatka mallineuleita 40-48-56 cm (=120-144-168 krs), laita merkkilanka ja neulo vielä 20-24-28 cm. Työssä on nyt 40-48-56 raitaa. Päätä sitten s:t työn oikean puolen krs:lla seuraavasti: neulo 2-kertaisella langalla reuna-s, *nosta 1 s nurin neulomatta siten, että lanka jää työn eteen, neulo 1 o*, toista *-* ja neulo reuna-s. Neulo seuraavalla krs:lla reuna-s, *nosta 1 s nurin neulomatta siten, että lanka jää työn taakse, neulo 1 n*, toista *-* ja neulo reuna-s. Päätä seuraavalla krs:lla kaikki s:t yksinkertaisella langalla oikeaa neuloen

Hihat neulotaan poikittain vasemmasta sivusta toiseen sivuun: Luo 84 s (normaalisti yksinkertaisella langalla) ja neulo 1 krs nurin työn nurjalta puolelta. Aloita sitten hihan oikeassa reunassa 6 s:lla kärkipitsineuletta, tee seuraavilla 75 s:lla pystypitsineuletta ja neulo 2 s:lla sileää nurjaa neuletta sekä tee reuna-s. Kun kappaleen korkeus on 36-36-40 cm (=108-108-120 krs), päätä s:t.

Kaarroke: Poimi etu- ja takakappaleen kaitaleen suorasta yläreunasta 4 s jokaisen raidan kohdalta =160-192-224 s. Aloita sitten vain vasemman etukappaleen 40-48-56 s:lla ribbineule nurjan puolen krs:lla siten, että neulot reuna-s:n, 3 o, *4 n, 4 o*, toista *-* ja neulo 3 n, reuna-s. Päätä samalla kappaleen oikeassa reunassa kädentietä varten joka 2. krs 1x2 s ja 2x1 s. Kun olet neulonut ribbineuletta 2 cm, jätä loput 36-44-52 s odottamaan. Tee toinen etukappale peilikuvaksi.

Ota sitten takakappaleen 80-96-112 s työhön ja neulo ribbineuletta kuten edessä. Tee nyt kädentiekavennukset molemmissa reunoissa kuten edessä. Kun olet neulonut 2 cm ribbineuletta, jätä loput 72-88-104 s odottamaan.

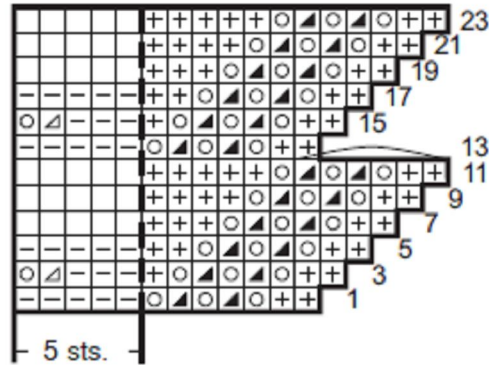
Poimi sitten toisen hihan suorasta yläreunasta 72-72-80 s ja tee ribbineule kuten aiemminkin. Jätä loput 64-64-72 s odottamaan. Tee toisen hihan yläreunaan samanlainen reunus.

Ota sitten kaikki odottamassa olevat s:t samalle pyöröpuikolle, aseta hihat kädenteitä varten päätettyjen s:iden tilalle =272-304-352 s. Jatka näillä s:illa ribbineuletta. Kun ribbineuleen korkeus on 6 cm, neulo seuraavalla työn oikean puolen krs:lla reuna-s, 3 o ja neulo sitten 2 n yhteen tai 2 o yhteen jokaisen seuraavan raidan keskellä, kunnes vasemmassa reunassa on jäljellä 4 s, neulo 3 n ja reuna-s =206-230-266 s. Neulo jatkossa reunasilmukoiden sisäpuolella 3 o, 3 n -ribbineuletta. Toista sitten kavennukset kaikissa raidoissa joka 18. krs 2 kertaa, työstä kapenee aina kavennuskerroksella 68-76-88 s. Kun olet tehnyt kavennukset valmiiksi, jatka näillä 70-78-90 s:illa 1 o, 1 n -joustinneuletta 5-9-13 krs. Kaarrokkeen korkeus

on nyt 19,5-21-22 cm. Päätä sitten s:t kuten alaosan oikeassa etureunassa, kavenna kuitenkin 1. oikean puolen krs:lla 8-12-16 s tasavälein.

Viimeistely: Levitä kappaleet alustalle mittoihinsa, kostuta nurjalta puolelta sumuttamalla ja anna kuivua. Ompele kainalo- ja hihasaumamat. Poimi kaarrokkeen toisesta etureunasta 34-36-38 s ja tee samanlainen päätösreuna kuin jakun alaosan reunaankin, tee nyt kuitenkin ensin nurjan puolen krs ja vasta sitten oikean puolen krs. Tee toiseen etureunaan samanlainen reunus ja ompele sitten reunusten päät alaosaan kiinni. Kiinnitä lopuksi nappiparit etureunoihin toinen 3 cm:n päähän pääntieltä ja toinen 5 cm:n päähän edellisistä.

Piirros



5 s

- = oikea s, neulo s nurjalla nurin
- = nurja s, neulo s nurjalla oikein
- = neulo s joka krs oikein
- = ota langankierto puikolle, neulo nurjan puolen krs:lla langankierto oikein
- = neulo 2 o yhteen, neulo seuraavalla krs:lla kavennuksesta jäänyt s oikein
- = neulo 2 n yhteen, neulo seuraavalla krs:lla kavennuksesta jäänyt s oikein
- = päätä 6 s

vasen etukappale

takakappale

oikea etukappale

hiha

