



7184 NAISEN PUNAINEN PINTANEULEJAKKU

Koko 36/38 40/42 44/46

Valmiin neuleen mitat:

vartalonympäryys:	96	104	120	cm
koko pituus:	65	66	67	cm
hihan sisäpituus:	43	43	43	cm

Langanmenekki: Schachenmayr/SMC Aventica -lankaa punakirjavaa (00081) 300 350 400 g

Puikot Prym: Nro 5-5,5 ja 6-6,5 tai käsialan mukaan.

Muut tarvikkeet: 10 nappia, joiden halkaisija on n. 2 cm.

Tiheys: 18 s ja 26 krs helmineulettä paksummilla puikoilla = 10 cm.

Ainaoikeinneule: Neulo kaikki krs:t oikein.

Sileä nurja neule: Neulo oikealla nurin ja nurjalla oikein.

Nyppyneule: Neulo ruutupiirroksen mukaan. Jokaisessa mallikerrassa on aluksi 4 s, silmukat lisääntyvät ja vähenevät eri kerroksilla. Tee piirroksesta krs:t 1.-19.

Helmineule: **1.krs:** neulo 1 o, 1 n. **2.krs:** neulo oikeat s:t nurin ja nurjat oikein. Toista 2. krs:ta.

Takakappale: Luo paksummille puikoille 89-97-109 s ja neulo ainaoikeaa 7 krs. Aloita sitten nyppyneule siten, että neulot reuna-s:n, toista 4 s:n mallikertaa 21-23-26 kertaa, neulo piirroksen viimeiset 3 s ja tee reuna-s. Kun olet tehnyt nyppyneulettä 19 krs, neulo 2 krs ainaoikeaa ja neulo sitten nurjan puolen krs:lla reuna-s, *2 n yhteen, ota lk puikolle*, toista *-* ja neulo krs:n lopussa 1 n, reuna-s. Neulo sitten 3 krs oikein ja 1 krs nurin. Aloita sen jälkeen helmineule. Kun kappaleen korkeus on 42 cm, päätä molemmissa reunoissa kädenteitä varten joka 2. krs 1x5-6-8 s, 2x2 s ja 2-3-4x1 s =67-71-77 s. Kun kappaleen korkeus on 63-64-65 cm, päätä molemmissa reunoissa olkaa varten joka 2. krs 1x6-7-7 s ja 2x7-7-8 s. Päätä loput eli takakappaleen pääntien 27-29-31 s kerralla.

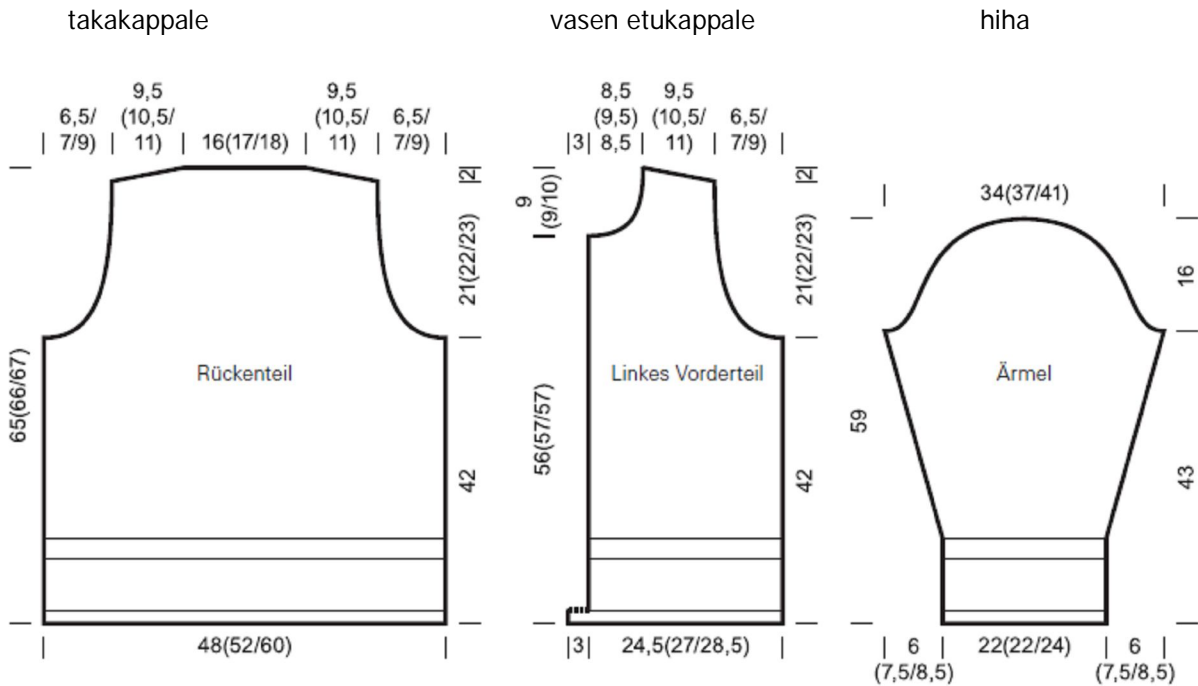
Vasen etukappale: Luo paksummille puikoille 50-54-58 s ja neulo 7 krs ainaoikeaa. Jätä etureunasta (=kappaleen vasen reuna) 5 s apulangalle odottamaan ja aloita muilla s:illa reuna-s:iden sisäpuolella nyppyneule kuten takana. Kun olet neulonut nyppyneulettä 19 krs, tee 7 krs kuten takana ja aloita sitten helmineule. Kun kappaleen korkeus on 42 cm, päätä sivussa kädentie-s:t kuten takana =34-36-37 s. Kun kappaleen korkeus on 56-57-57 cm, päätä etureunasta pääntietä varten joka 2. krs 1x6-7-6 s, 2x2 s ja 4x1 s. Päätä lopuksi sivusta lähtien olan s:t samoin ja samalla korkeudella kuin takana.

Oikea etukappale: Neulo vasemman etukappaleen peilikuvaksi.

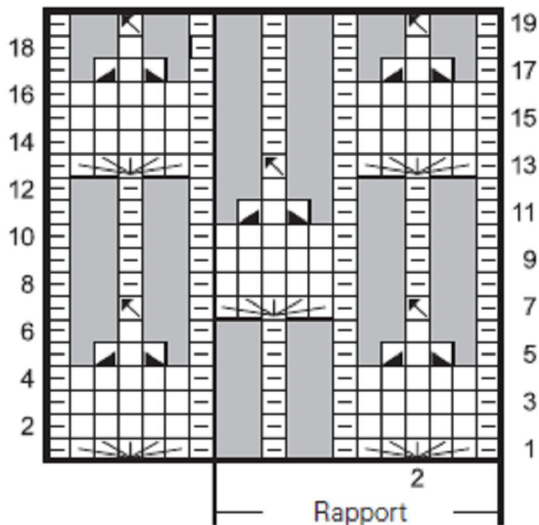
Hihat: Luo paksummille puikoille 41-41-45 s ja neulo 7 krs ainaoikeaa. Neulo sitten nyppyneulettä 19 krs ja sen jälkeen 7 krs kuten takana. Aloita sitten helmineule ja lisää sen 1. krs:lla molemmissa reunoissa 1 s. Toista lisäykset ensin joka 6. krs 10-5-3 kertaa ja sitten joka 4. krs 0-8-11 kertaa =63-69-75 s. Kun hihan pituus on 43 cm, päätä molemmissa reunoissa pyöriötä varten joka 2. krs 1x6 s, 2x2 s ja 18x1 s. Päätä loput 7-13-19 s kerralla.

Viimeistely: Aseta neuleet kosteitten liinojen alle mittoihinsa ja anna kuivua. Ompele olka-, sivu- ja hihasaumat sekä kiinnitä hihat. Luo kaulusta varten paksummille puikoille 81-89-93 s ja neulo 7 krs ainaoikeaa sekä nyppyneulettä reuna-s:iden sisäpuolella kuten aiemminkin 19 krs:n ajan. Neulo sitten nurjan puolen krs oikein ja kavenna samalla 4-4-0 s tasavälein =77-85-93 s. Neulo 1 krs oikein ja neulo sitten nurjan puolen krs:lla reuna-s, 2 o, *3 o yhteen, 5 o*, toista *-* vielä 8-9-10 kertaa, neulo 1 o ja reuna-s =59-65-71 s. Neulo vielä 6 krs ainaoikeaa ja päätä samalla molemmissa reunoissa joka 2. krs 3x5-6-6 s. Päätä loput 29-29-35 s kerralla. Kiinnitä kauluksen päätöskerros pääntien reunaan. Ota sitten vasemman etukappaleen etureunassa odottamassa olevat 5 s ohuemmille puikoille ja lisää niiden sisäreunaan 1 s =6 s. Neulo näillä s:illa ainaoikeaa kunnes kaitale ulottuu sitä hieman kiristäen etureunaan ja kauluksen reunaan, päätä s:t. Kiinnitä reunus paikoilleen. Merkitse tämän reunuksen keskelle 10 napin paikkaa tasavälein siten, että alin tulee nyppyneuleen alareunaan ja ylin tulee kauluksen aloituskohtaan. Tee sitten toinen reunus

muuten samoin, mutta tee nyt nappien kohdille napinlävät aina siten, että neulot 2 o, ota lk puikolle, neulo 2 o yhteen ja neulo 2 o. Kiinnitä sitten tämäkin kaitale paikoilleen ja kiinnitä lopuksi napit.




Nyppyneuleen ruutupiirros:





4 s:n mallikerta

Piirroksen harmaat osat ovat kavennettujen s:iden tilalla, älä tee niiden kohdalla neuleessa mitään

- = oikea s, neulo s nurjalla nurin
- = nurja s, neulo s nurjalla oikein

 = neulo 1 silmukasta 5 s eli neulo sama silmukka vuorotellen oikein ja nurin yhteensä 5 kertaa

 = neulo 2 s oikein yhteen

 = nosta 1 s neulomatta, neulo 1 s ja vedä nostettu s neulotun yli

 = nosta 1 s neulomatta, neulo 2 s oikein yhteen ja vedä nostettu s kavennuksen yli