

**7181 NAISEN PINTANEULEJAKKU**

<b>Koko</b>	<b>36/38</b>	<b>40/42</b>	<b>44/46</b>
-------------	--------------	--------------	--------------

**Valmiin neuleen mitat:**

vartalonympäryys:	94	104	114 cm
koko pituus:	77	78	79 cm
hihan sisäpituus:	43	43	43 cm

**Langanmenekki: Schachenmayr/SMC Aventica -lankaa**

lilakirjavaa (00083)	700	750	800 g
----------------------	-----	-----	-------

**Puikot Prym:** Nro 5-5,5 ja 6-6,5 tai käsialan mukaan.

**Muut tarvikkeet:** 9 nappia, joiden halkaisija on n. 2,5 cm.

**Tiheys:** 19-20 s ja 24 krs pintaneuletta paksummilla puikoilla = 10 cm.

**Ainaoikeinneule:** Neulo kaikki krs:t oikein.

**Sileä neule:** Neulo oikealla oikein ja nurjalla nurin.

**Pintaneule:** Neulo ruutupiirroksen ja ohjeen mukaan.

**Takakappale:** Luo paksummille puikoille 110-122-134 s ja neulo

ainaoikeaa 5 krs. Aloita sitten reuna-s:iden sisäpuolella pintaneule piirroksen mukaan, työhön tulee 9-10-11 mallikertaa. Toista 1.-12. krs:ia yhteensä 3 kertaa (=36 krs) ja toista jatkossa 13.-14. krs:ia. Kun kappaleen korkeus on 35 cm, tee piirroksesta 15.-16. krs:t, tällöin jokaisesta mallikerrasta kapenee 2 s. Jatka lopuilla 92-102-112 s:lla pintaneuletta piirroksen krs:ten 17.-18. mukaan. Kun kappaleen korkeus on 54 cm, päättä molemmissa reunoissa kädenteitä varten joka 2. krs 1x5 s, 2x2 s ja 4-6-6x1 s =66-72-82 s. Neulo jatkossa pintaneuletta siten, että teet työn oikean puolen krs:n alussa reuna-s, neulo sitten 2-0-0 s o, neulo seuraava s 2 kertaa, neulo 2 o ja tee ylivetokavennus, neulo krs:n toisessa reunassa vastaavasti. Kun kappaleen korkeus on 75-76-77 cm, päättä molemmissa reunoissa olkaa varten joka 2. krs 1x6-7-9 s ja 2x7-7-8 s. Päättä loput eli takakappaleen pääntien 26-30-32 s kerralla.

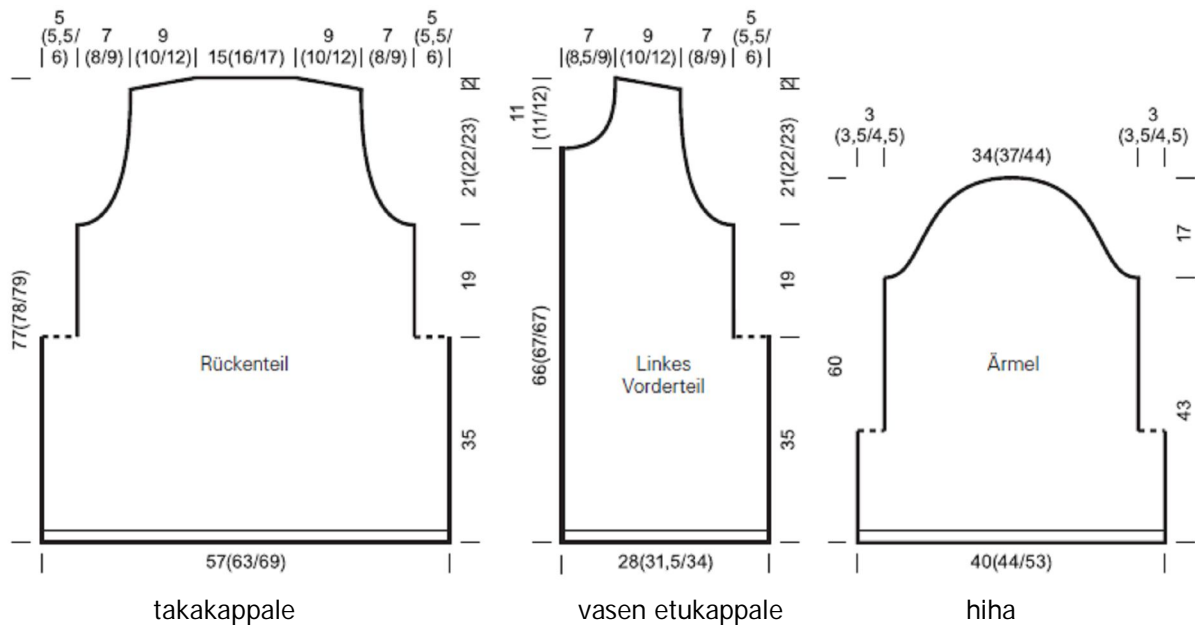
**Vasen etukappale:** Luo paksummille puikoille 56-62-68 s ja neulo 5 krs ainoikeaa. Aloita sitten reuna-s:n sisäpuolella pintaneule kuten takana ja neulo myös etureunaan reuna-s. Kun kappaleen korkeus on 35 cm, tee piirroksesta krs:t 15.-16. jolloin työhön jää 47-52-57 s. Kun kappaleen korkeus on 54 cm, tee sivussa kädentiekavennukset kuten takana =34-37-42 s. Kun kappaleen korkeus on 66-67-67 cm, päättä etureunasta pääntietä varten joka 2. krs 1x6-8-9 s, 3x2 s ja 2x1 s. Päättä lopuksi sivusta lähtien olan s:t samoin ja samalla korkeudella kuin takana.

**Oikea etukappale:** Neulo vasemman etukappaleen peilikuvaksi.

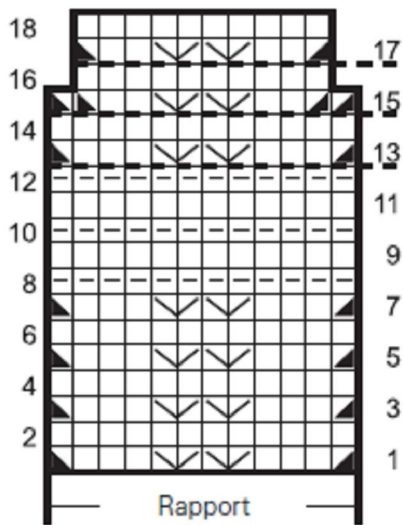
**Hihat:** Luo paksummille puikoille 78-86-102 s ja neulo 5 krs ainoikeaa. Aloita sitten pintaneule siten, että teet reuna-s:n, neulo 2-0-2 s o, toista 12 s:n mallikertaa 6-7-8 kertaa, neulo 2-0-2 s o ja tee reuna-s. Toista taas piirroksen 1.-12. krs:ia 3 kertaa (=36 krs) ja tee sitten krs:t 15.-16. jolloin työhön jää 66-72-86 s. Jatka sitten pintaneuletta krs:ten 17.-18. mukaan. Kun hihan pituus on 43 cm, päättä molemmissa reunoissa pyöriötä varten joka 2. krs 1x5 s, 2x2 s, 15-15-13x1 s ja 2-2-4x2 s. Päättä loput 10-16-26 s kerralla.

**Viimeistely:** Aseta neuleet kosteitten liinojen alle mittoihinsa ja anna kuivua. Ompele olka-, sivu- ja hihasaumamat sekä kiinnitä hihat. Luo kaulusta varten paksummille puikoille 86-86-98 s ja neulo 5 krs ainoikeaa. Aloita sitten reuna-s:iden sisäpuolella pintaneule piirroksen mukaan. Toista 1.-12. krs:ia 2 kertaa ja tee sitten 15.-16. krs:t jolloin työhön jää 72-72-82 s. Toista jatkossa 17.-18. krs:ia. Kun kauluksen korkeus on 12 cm, päättä molemmissa reunoissa joka 2. krs 3x6 s ja päättä sitten loput 36-36-46 s kerralla. Kiinnitä kauluksen päätöskerros pääntien reunaan. Poimi sitten vasemmasta etureunasta ja kauluksen etureunasta ohuimmille puikoille 106-108-108 s ja neulo ainoikeaa 3 cm (=10 krs), päättä s:t. Tee toiseen etureunaan muuten samanlainen reunus, mutta tee sen 4. krs:lla napinlävet seuraavasti: neulo helmasta lähtien 4 s,






päätä 2 s, \*neulo 10 s, päätä 2 s\*, toista \*-\* vielä 7 kertaa ja neulo krs:n loput s:t. Luo napinläpi-s:t seuraavalla krs:lla uudelleen. Kun reunuksen korkeus on 3 cm, päätä s:t. Kiinnitä lopuksi napit.



Pintaneuleen ruutupiirros:



Mallikerta

-  = oikea s, neulo s nurjalla nurin
-  = neulo s nurjalla oikein
-  = neulo 1 s etu- ja takareunastaan oikein (lisäys)
-  = neulo 2 s oikein yhteen
-  = nosta 1 s neulomatta, neulo 1 s ja vedä nostettu s neulotun yli

