



Aventica

7106 JOUSTINKAULUKSINEN KOLMIOHUIVI

Langanmenekki: Schachenmayr Aventica -lankaa sinikirjavaa (00080) 250 g.

Puikot Prym: Suorat- ja pyöröpuikko nro 7-8 käsialan mukaan.

Tiheys: 11 s ja 18 krs pitsineuletta = 10 cm.

Joustinneule: 2 o, 2 n. **Pitsineule:** Neulo ruutupiirrosten A ja B mukaan.

Piirroksiin on harmaalla merkitty 2 s:n mallikerta. A-piirroksessa on kolmiohuivin aloitus. Ota huomioon, että huivin lisäykset ovat reunoissa erilaiset. Eli huivin oikeaan reunaan tulee 2 peräkkäisellä krs:lla 2 uutta s:aa ja sen jälkeen neulotaan 2 krs ilman lisäyksiä, kun taas huivin vasemmassa reunassa lisätään 1 s joka 2. krs eli väliin neulotaan 1 krs ilman lisäyksiä. Silmukkaluku vaihtelee siten, että työstä kapenee s:ita 1. krs:lla ja sitten joka 4. krs, mutta s:t lisätään takaisin työhön aina seuraavalla krs:lla.

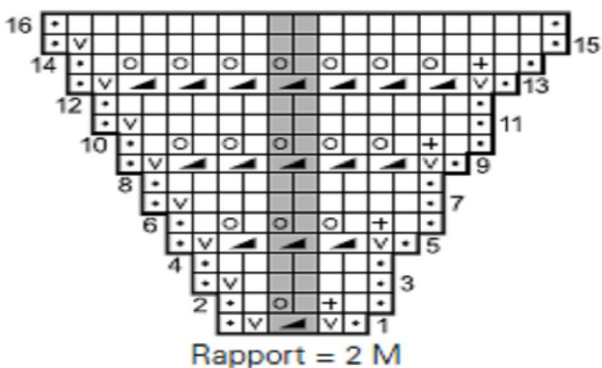
Tee huivi näin: Luo 4 s ja neulo 1 krs nurin nurjalta. Aloita sitten pitsineule ruutupiirroksen A mukaan. Mallikerta on 2 s leveä ja 4 krs korkea. Kun olet tehnyt piirroksen 16. krs, jatka vastaavasti lisäyksiä reunoissa ja niiden sisäpuolella pitsineuletta sekä sileää neuletta sekä tee ulkoreunoihin reuna-s:t. Kun huivin korkeus on 57 cm (=102 krs) ja työssä on 107 s, neulo seuraavalla krs:lla 41 s,

päätä 26 s pääntietä varten ja neulo 39 s, tee lisäys ja neulo reuna-s. Neulo ensin pääntien vasen puoli. Päätä vielä pääntien reunassa joka 2. krs 1x6 s ja 1x5 s ja lisää samalla toiseen reunaan 1 s joka 2. krs = 32 s. Laita tähän kohtaan pääntien reunaan merkkilanka. Jatka sitten pitsineuletta huivikaitaletta varten ja kavenna samalla oikeassa reunassa 1 s joka 2. krs sekä lisää vastaavasti toiseen reunaan 1 s eli toista krs:ia 109.-112. Kun olet pääntien alareunasta mitattuna neulonut 44 cm (=80 krs), päätä s:t. Neulo pääntien toinen puoli sekä huivikaitale vastaavasti piirroksen mukaan.






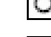
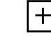

Tee kaulus näin: Poimi nyt pääntien reunasta merkkilankojen välistä pyöröpuikolle 76 s ja neulo suljettuna neuleena joustinneuletta 35 cm. Päätä s:t löyhästi.

Ruutupiirros A

Piirrokseseen on harmaalla erotettu 1 mallikerta



Mallikerta = 2 s

-  = reunasilmukka
-  = oikea s, neulo s nurjalla nurin
-  = lisää työn oikean puolen krs:lla 1 s siten, että neulot kahden s:n välisen lankalenkin kiertäen oikein
-  = neulo 2 s oikein yhteen
-  = ota langankierto puikolle
-  = ota langankierto puikolle: lisäys
-  = nosta reuna-s neulomatta, neulo 1 s oikein ja vedä nostettu s neulotun yli
-  = neulo reuna-s ja sitä edeltävä s oikein yhteen

