



# REGIA

SINCE 1949

## Hand-dye Effect

### 0006. RAIDALLISET PITSIREUNUKSISET SUKAT

**Koko:** 36/37 38/39

**Langanmenekki:** Regia Design Line Hand-dye Effect –lankaa sini-vihreäkirjavaa (06551) sekä tummanpunakirjavaa (06550) molempia 100 g.

**Sukkapuikot Prym:** Nro 2-3 tai käsialasi mukaan.

**Tiheys:** 30 s ja 42 krs sileää neuletta = 10 cm. 16 krs:n pitsireunus = n. 5 cm.

**Pitsireunus:** Neulo ruutupiirroksen mukaan, piirroksessa on kaikki krs:t.

**Nyppy:** Neulo 1 silmukka oikein + ota lk puikolle + neulo sama s oikein + ota lk puikolle ja neulo sama s oikein = 5 s. Käännä työ, neulo 5 o,

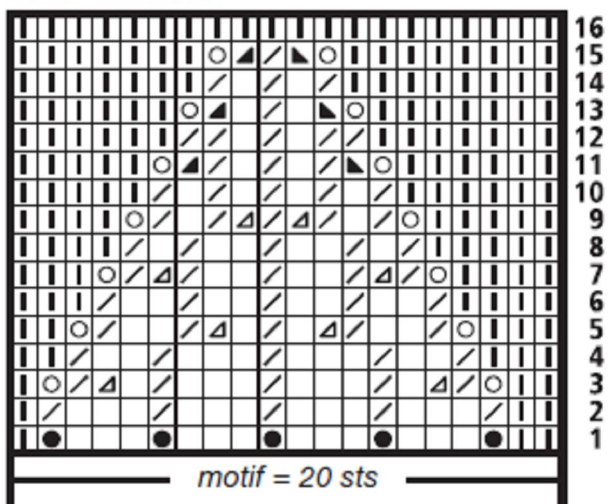
käännä, siirrä nämä 5 s oikean käden puikolle ja vedä sitten 2., 3., 4. ja 5. s ensimmäisen s:n yli = 1 s.









**Sileä neule:** Neulo tasana oikealla oikein ja nurjalla nurin ja neulo suljettuna neuleena kaikki krs:t oikein.

**Raidoitus:** Neulo vuorotellen 8 krs tummanpunakirjavalla ja 8 krs sini-vihreäkirjavalla langalla.

**Luo** sini-vihreäkirjavalla langalla 60 s ja jaa silmukat neljälle sukkapuikolle. Krs:n vaihtumiskohta on keskellä takana I ja IV puikkojen välissä. Neulo suljettuna neuleena ensin pitsireunus, työhön tulee 3 mallikertaa. Kun olet neulonut piirroksen valmiiksi (=16 krs), aloita sileä neule raidoittaen. Kun sukan pituus on n. 13 cm, ja olet viimeksi neulonut 3 krs tummanpunakirjavalla langalla, aloita **kantapää** samalla värillä niin, että jaat IV ja I puikkojen s:t 3:lle puikolle, 10 s kullekin, jätä II ja III puikkojen s:t odottamaan. **1.krs:** (op) neulo kaikilla 3:lla puikolla olevat s:t oikein, käänny. **2.krs:** tuo lanka työn eteen, työnnä puikko 1. s:aan oikealta puolelta, nosta s ja lk neulomatta ja vie lanka työn taakse = kerrottu s. Kiristä lankaa hieman jottei synny reikää. Neulo nurin loput 3:n puikon s:t, käänny. **3.krs:** tee kerrottu s ja neulo muut s:t oikein ed. kerroksella kerrottuun s:aan asti, käänny. **4.krs:** tee kerrottu s ja neulo muut s:t nurin ed. krs:lla kerrottuun s:aan asti, käänny. Toista 3.-4. krs:ia kunnes kaikki reunapuikkojen s:t on kerrottu. Neulo sitten 2 krs ympäri kaikilla s:illa, neulo lk:t niitä vastaavien s:iden kanssa yhteen. Aloita sitten kerrotut s:t uudelleen, nyt sisältä ulospäin. **1.krs:** (op) neulo toiset sivu-s:t ja kantapään keski-s:t oikein, käänny. **2.krs:** tee kerrottu s, neulo keski-s:t nurin, käänny. **3.krs:** tee kerrottu s, neulo oikein myös ed. krs:n kerrottu s ja sitä seuraava s, käänny. **4.krs:** tee kerrottu s, neulo nurin myös ed. krs:n kerrottu s ja sitä seuraava s, käänny. Toista 3.-4. krs:ia kunnes olet neulonut kaikilla reunapuikkojen s:illa kerrotun s:n. Jatka kaikilla s:illa sileää neuletta raidoittaen, tee ensin 3 krs tummanpunakirjavalla langalla. Neulo suoraa osaa kunnes jalkaosan pituus kantapää mukaan lukien on 18,5-20 cm. Tee nyt viimeisen raidan värillä **kärkikavennukset:** neulo I ja III puikon lopussa 2 oikein yhteen ja 1 o sekä neulo II ja IV puikon alussa 1 s o ja 2 s ylivetäen yhteen. Toista tällaiset kavennukset 1 kertaa joka 3. krs, 4 kertaa joka 2. krs ja sitten joka krs kunnes työssä on jäljellä 8 s. Katkaise lanka, pujota se 2-kertaisena loppujen s:iden läpi ja päättää hyvin. Tee toinen sukka samoin.

Pitsireunuksen ruutupiirros



-  = oikea s
-  = nurja s
-  = neulo s takareunastaan oikein
-  = ota langankierto puikolle
-  = neulo 2 s nurin yhteen
-  = nosta 1 s oikein neulomatta, neulo 1 s oikein ja vedä nostettu s neulotun yli
-  = neulo 2 s oikein yhteen
-  = nyppy

20 s:n mallikerta