



REGIA
SINCE 1949

Hand-dye Effect

0007. KIRJONEULEISET SUKAT

Koko: _____ 40-43

Langanmenekki: Regia Design Line Hand-dye Effect – lankaa tummansinistä (08855) sekä vaaleanpunaista (08851) molempia 100 g.

Sukkapuikot Prym: Nro 2-3 tai käsialasi mukaan.

Tiheys: 30 s ja 42 krs sileää neuletta sekä 30 s ja 34 krs sileää neuletta kirjoneuleena = 10 cm.

Nyppyreunus: *Neulo 3 o, tee nyppy (=neulo yhteen s:aan 1 o + lk + 1 o + lk + 1 o =5 s, käännä työ, neulo 5 o, käännä, neulo 5 n, käännä, neulo 5 o, käännä, nosta 2 s nurin neulomatta, neulo 3 n yhteen ja vedä nostetut s:t kavennuksen yli).

Joustinneule: 1 o, 1 n.

Sileä neule: Neulo tasana oikealla oikein ja nurjalla nurin ja neulo suljettuna neuleena kaikki krs:t oikein. Tee kuviot kirjoneuleena ruutupiirroksen mukaan. Tee piirroksista ensin krs:t 1.-11. ja toista sitten 12.-41. krs:ia.

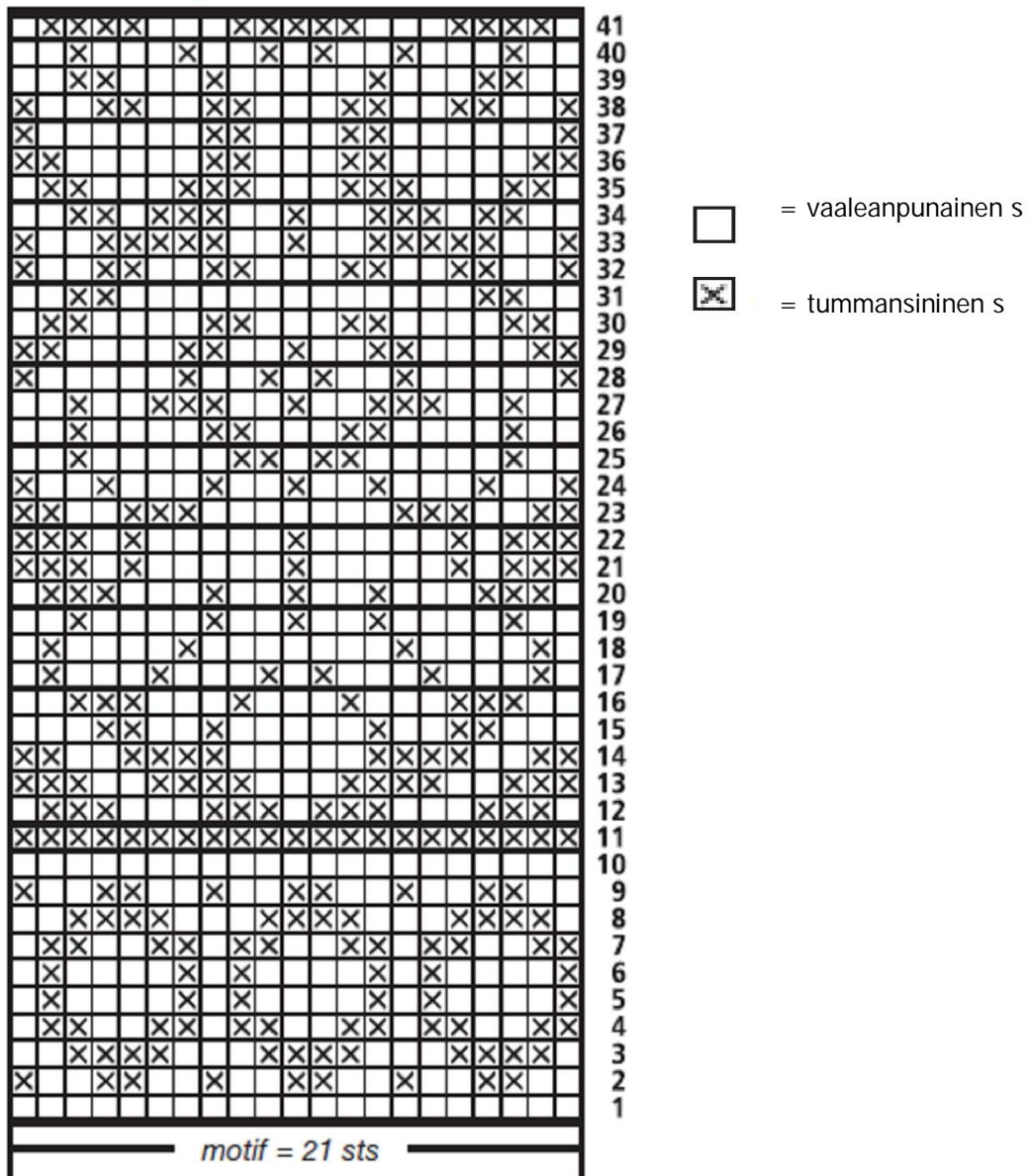
Pystyraidat: Neulo sileää neuletta vuorotellen 1 s tummansinisellä langalla ja 1 s vaaleanpunaisella langalla.

Luo tummansinisellä langalla 64 s ja jaa silmukat neljälle sukkipuikolle. Krs:n vaihtumiskohta on keskellä takana I ja IV puikkojen välissä. Neulo suljettuna neuleena ensin nyppyreunus ja aloita sitten joustinneule. Kun sukansuun pituus on 2 cm, neulo tummansinisellä langalla 1 krs oikein ja neulo samalla II puikolla 2 o yhteen =63 s. Aloita sitten sileä neule kirjoneuleena ruutupiirroksen mukaan, työhön tulee 21 s:n mallikertoja 3 kappaletta. Kun sukansuun pituus on 14,5 cm (=41 krs kirjoneuletta), aloita kantatilkku. Eli neulo I ja IV puikkojen s:t samalle puikolle (=32 s) ja aloita näillä s:illa tasana pystyraitaneule, jätä muut s:t odottamaan. Kun tilkun korkeus on 26 krs, jaa s:t 3:lle puikolle (10+12+10 s). Jatka pystyraitaneuletta ja neulo työn oikealla puolella reunimmaisen puikon s:t sekä keskimmäiseltä puikolta 11 s. Nosta 1 s neulomatta, neulo 1 o (reunapuikolta), vedä nostettu s neulotun yli (= ylivetokavennus). Käännä työ, nosta 1. s nurin neulomatta, neulo 10 n, 2 n yhteen (= keskimmäisen puikon viimeinen s + reunimmaisen puikon ensimmäinen s). Jatka neulomista edelliseen tapaan ja neulo aina keskimmäisen puikon viimeinen s yhteen reunapuikon ensimmäisen s:n kanssa. Kun kaikki reunapuikkojen s:t on kavennettu, jaa kantapohjan s:t kahdelle puikolle = 6 s molemmille. Vasemmanpuoleinen puikko = I puikko, oikeanpuoleinen puikko on IV puikko. Poimi sitten kantalapun vasemmasta reunasta omalle puikolleen 17 s + 1 s puikkojen välistä. Neulo nostetut s:t kiertäen oikein I puikolle. Neulo II ja III puikon s:t kirjoneuletta. Poimi IV puikolle kantalapun oikeasta reunasta 17 s + 1 s puikkojen välistä. Neulo IV puikon s:t kiertäen oikein. I ja IV puikolla on nyt 24 s molemmilla. Jatka suljettuna neuleena pohjan s:illa pystyraitaneuletta ja päällisen s:illa kirjoneuletta. Tee samalla kiilakavennukset seuraavasti: neulo I puikon lopussa 2 o yhteen ja tee IV puikon alussa ylivetokavennus. Neulo 1 välikerros ilman kavennuksia ja toista kavennuksia joka 2. krs kunnes työssä on jäljellä 63 s. Jatka nyt kaikilla s:illa kirjoneuletta.

Neulo suoraa osaa kunnes jalkaosan pituus kantapää mukaan lukien on 21-22 cm. Neulo jatkossa kaikilla s:illa sileää neuletta tummansinisellä langalla ja tee samalla **kärkikavennukset:** neulo I ja III puikon lopussa 2 oikein yhteen ja 1 o sekä neulo II ja IV puikon alussa 1 s o ja 2 s ylivetäen yhteen. Toista tällaiset kavennukset kerran joka 4. krs, 2 kertaa joka 3. krs, 3 kertaa joka 2. krs ja sitten joka krs kunnes työssä on jäljellä 11 s. Tee lopuksi kavennukset vain I, III ja IV puikoilla. Katkaise sitten lanka, pujota se 2-kertaisena loppujen 8 s:n läpi ja päättää hyvin. Tee toinen sukka samoin.

Kirjoneuleen ruutupiirros

Chart for Jacquard Pattern



21 s:n mallikerta



Coats Opti Crafts Oy
Ketjutie 3, 04220 Kerava
puh 09-274871
www.coatscrafts.fi