



Hand-dye Effect

0008. BASKERI, SÄÄRYSTIMET JA KAULURI

Langanmenekki: Regia Design Line Hand-dye Effect – lankaa sinikirjavaa (08855) 200 g ja **Regia 4-faedig** –lankaa mustaa (02066) 200 g.

Sukka- ja pyöröpuikot Prym: Nro 5 tai käsialasi mukaan.

Tiheys: 19 s ja 28 krs pitsineuletta 2-kertaisella langalla (=sinikirjava + musta lanka yhdessä) = 10 cm.

Joustinneule: 2 o, 2 n.

Sileä neule: Neulo suljettuna neuleena kaikki krs:t oikein.

Pitsineule: Neulo ruutupiirroksen mukaan, toista 1.-18. krs:ia.

HUOM: kaikki kappaleet neulotaan 2-kertaisella langalla =sinikirjava + musta lanka yhdessä.

R 0008
col. 08855,
02066



BASKERI

Luo (ja neulo) 2-kertaisella langalla pyöröpuikolle 100 s ja neulo suljettuna neuleena joustinneuletta 5 cm. Neulo sitten 1 krs oikein ja lisää samalla 17 s tasavälein (tee lisäys siten, että neulat kahden s:n välisen lankalenkin kiertäen oikein) =117 s. Aloita sitten pitsineule piirroksen mukaan, työhön tulee 13 mallikertaa. Kun baskerin pituus on 22 cm, aloita sileä neule ja kavennukset, vaihda työhön sukkapuikot, kun pyöröpuikko käy liian pitkäksi. **1.krs:** neulo 1 o, *2 o, 2 o yhteen*, toista *-* vielä 28 kertaa =88 s. **2.krs:** *2 o, 2 o yhteen*, toista *-* =66 s. **3.krs:** *1 o, 2 o yhteen*, toista *-* =44 s. **4.krs:** *1 o, 2 o yhteen*, toista *-* vielä 13 kertaa ja neulo 2 o =30 s. **5.krs:** *1 o, 2 o yhteen*, toista *-* =20 s. Neulo jatkossa koko ajan 2 s o yhteen kunnes työssä on jäljellä 5 s. Katkaise lanka, vedä s:iden läpi, kiristä ja päätä hyvin.



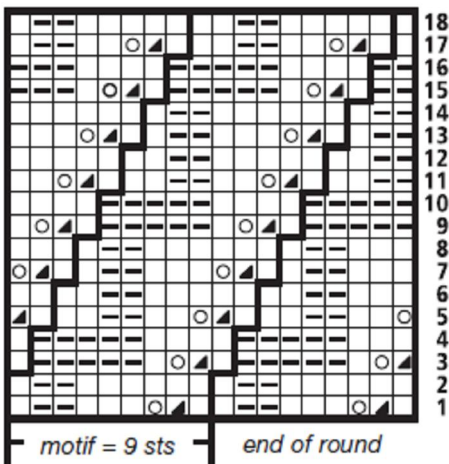
SÄÄRYSTIMET

Luo (ja neulo) 2-kertaisella langalla 60 s ja jaa s:t 4:lle sukkapuikolle. Neulo suljettuna neuleena joustinneuletta 5 cm. Neulo sitten 1 krs oikein ja lisää samalla 12 s tasavälein (tee lisäys siten, että neulat kahden s:n välisen lankalenkin kiertäen oikein) =72 s. Aloita sitten pitsineule piirroksen mukaan, työhön tulee 8 mallikertaa. Kun säärystimen pituus on 25 cm, neulo 1 krs oikein ja neulo samalla tasavälein 2 o yhteen 12 kertaa =60 s. Neulo vielä joustinneuletta 5 cm ja päätä sitten s:t kerralla. Tee toinen säärystin samoin.

KAULURI

Luo (ja neulo) 2-kertaisella langalla pyöröpuikolle 152 s ja neulo suljettuna neuleena joustinneuletta 5 cm. Neulo sitten 1 krs oikein ja lisää samalla 1 s (tee lisäys siten, että neulat kahden s:n välisen lankalenkin kiertäen oikein) =153 s. Aloita sitten pitsineule piirroksen mukaan, työhön tulee 17 mallikertaa. Kun kaulurin pituus on 30 cm, neulo 1 krs oikein ja neulo samalla kerran 2 o yhteen =152 s. Neulo vielä joustinneuletta 5 cm ja päätä sitten s:t kerralla.

Pitsineuleen ruutupiirros



- = oikea s
- = nurja s
- = neulo 2 o yhteen
- = ota langankierto puikolle

9 s:n mallikerta kerroksen alku