



**REGIA**  
SINCE 1949

**Hand-dye Effect**

### 0009. SINIHARMAAT KUVIOSUKAT

**Koko:** \_\_\_\_\_ 38/39

**Langanmenekki: Regia Design Line Hand-dye Effect –** lankaa siniharmaata (08853) 100 g.

**Sukkapuikot Prym:** Nro 2-3 tai käsialasi mukaan.

**Tiheys:** 30 s ja 42 krs pintaneuletta = 10 cm. 20 s aaltoneuletta = 4,5 cm.

**Joustinneule:** 1 s n, 1 s takareunastaan oikein

**Sileä neule:** Neulo tasona oikealla oikein ja nurjalla nurin ja neulo suljettuna neuleena kaikki krs:t oikein.

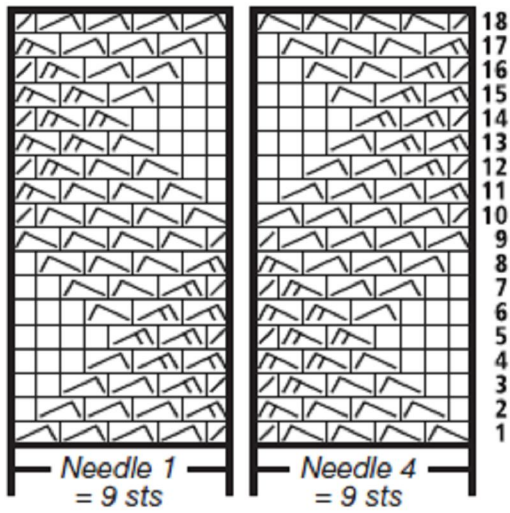
**Pintaneule:** S-luku on jaollinen 3 + 1 s:lla. **1.-3.krs:** \*1 n, 2 o\*, toista \*-\* ja neulo 1 n. **4.krs:** neulo nurin. Toista 1.-4. krs:ia.

**Aaltoneule:** Neulo ruutupiirrosten mukaan, piirroksissa on kaikki krs:t. Toista 1.-18. krs:ia.

**Luo** 71 s sukkapuikoille ja neulo seuraavasti: neulo I puikolla 9 s:n aaltoneuletta piirroksen mukaan, neulo seuraavilla 53 s:lla joustinneuletta (aloita se 1 n s:lla) ja neulo IV puikolla 9 s:n aaltoneuletta piirroksen mukaan. Kun olet neulonut näin 18 krs, aloita joustinneule-s:illa pintaneule seuraavasti: neulo 1 n, 2 o yhteen, 1 o, toista sitten \*1 n, 2 o\* seuraavien 49 s:n aikana, viimeksi tulee 1 n s =70 s. Kun olet neulonut alusta saakka mitattuna 25 krs, aloita nilkkaosa, jaa s:t eri puikoille nilkkaosan ruutupiirroksen mukaan. Kun olet neulonut 57 krs, työssä on 72 s. Jaa 58. krs:lla s:t siten, että neulot I puikolla kantatilkku varten 15 s, neulo 21 s sekä II että III puikolla ja neulo IV puikolla 15 s kantatilkku varten. Jatka pelkästään kantatilkkun 30 s:lla sileää neuletta tasona vielä 29 krs. Neulo sitten **kantapäätä**: **1.krs:** (op) 17 o, 2 s takareunoistaan oikein yhteen, 1 o, käännä työ. **2.krs:** nosta 1 s nurin neulomatta (lanka työn edessä), neulo 5 n, 2 n yhteen, 1 n, käännä. **3.krs:** nosta 1 s nurin neulomatta (lanka työn takana), neulo 6 o, 2 s takareunoistaan oikein yhteen (=edellisen krs:n nostettu s + seuraava s), neulo 1 o, käännä. **4.krs:** nosta 1 s nurin neulomatta (lanka työn edessä), neulo 7 n, 2 n yhteen (=edellisen krs:n nostettu s + seuraava s), 1 n, käännä. Toista 3.-4. krs:ia vielä 4 kertaa, kantapäässä on jäljellä 18 s. Neulo sitten ympäri kaikilla s:illa seuraavasti: neulo IV puikon 9 s oikein, I puikon 9 s oikein, poimi kantatilkkun reunasta langan avulla 15 s, neulo II ja III puikkojen 42 s:lla sukan päällisen ruutupiirroksen mukaan, poimi vielä kantatilkkun reunasta 15 s ja neulo kantapäätä 9 s oikein. I ja IV puikoilla on nyt 24 s molemmilla ja II sekä III puikoilla on 21 s molemmilla =90 s. Jatka I ja IV puikoilla sileää neuletta ja tee samalla kiilakavennukset. Eli neulo kunnes I puikon lopussa on jäljellä 3 s, neulo 2 o yhteen, 1 o, neulo II ja III puikon s:t ja sitten IV puikolta 1 o, tee ylivetokavennus (=nosta 1 s neulomatta, neulo 1 s ja vedä nostettu s neulotun yli) ja neulo puikon loput s:t. Toista tällaiset kavennukset joka 2. krs vielä 8 kertaa =15 s sekä I että IV puikolla. Työssä on nyt yhteensä 72 s. Jatka neulomista päällisen s:illa piirroksen mukaan ja pohjan s:illa sileää. Neulo 81. krs:lta lähtien päällisen kavennukset ja lisäykset piirroksen mukaan. Kun olet neulonut 101 krs, on II ja III puikoilla molemmilla 20 s eli työssä on yhteensä 70 s. Jatka piirroksen mukaan ja kun olet neulonut 112 krs, neulo vielä sileää neuletta ja aaltoneuletta 18 krs:n ajan (= rajattu alue piirroksen krs:ten 59.-76. mukaan). Tee sitten piirroksen krs:t 121.-136. kerran. Työssä on nyt jäljellä 60 s, jatka näillä s:illa sileää neuletta. Kun jalkaosan pituus kantapäätä mukaan lukien on 20 cm, tee **kärkikavennukset**: neulo I ja III puikon lopussa 2 oikein yhteen ja 1 o sekä neulo II ja IV puikon alussa 1 s o ja 2 s ylivetäen yhteen. Toista tällaiset kavennukset 1 kertaa joka 3. krs, 4 kertaa joka 2. krs ja sitten joka krs kunnes työssä on jäljellä 8 s. Katkaise lanka, pujota se 2-kertaisena loppujen s:iden läpi ja päätä hyvin. Tee toinen sukka samoin.

Aaltoneuleen ruutupiirros

**Chart for Basket Weave Pattern**



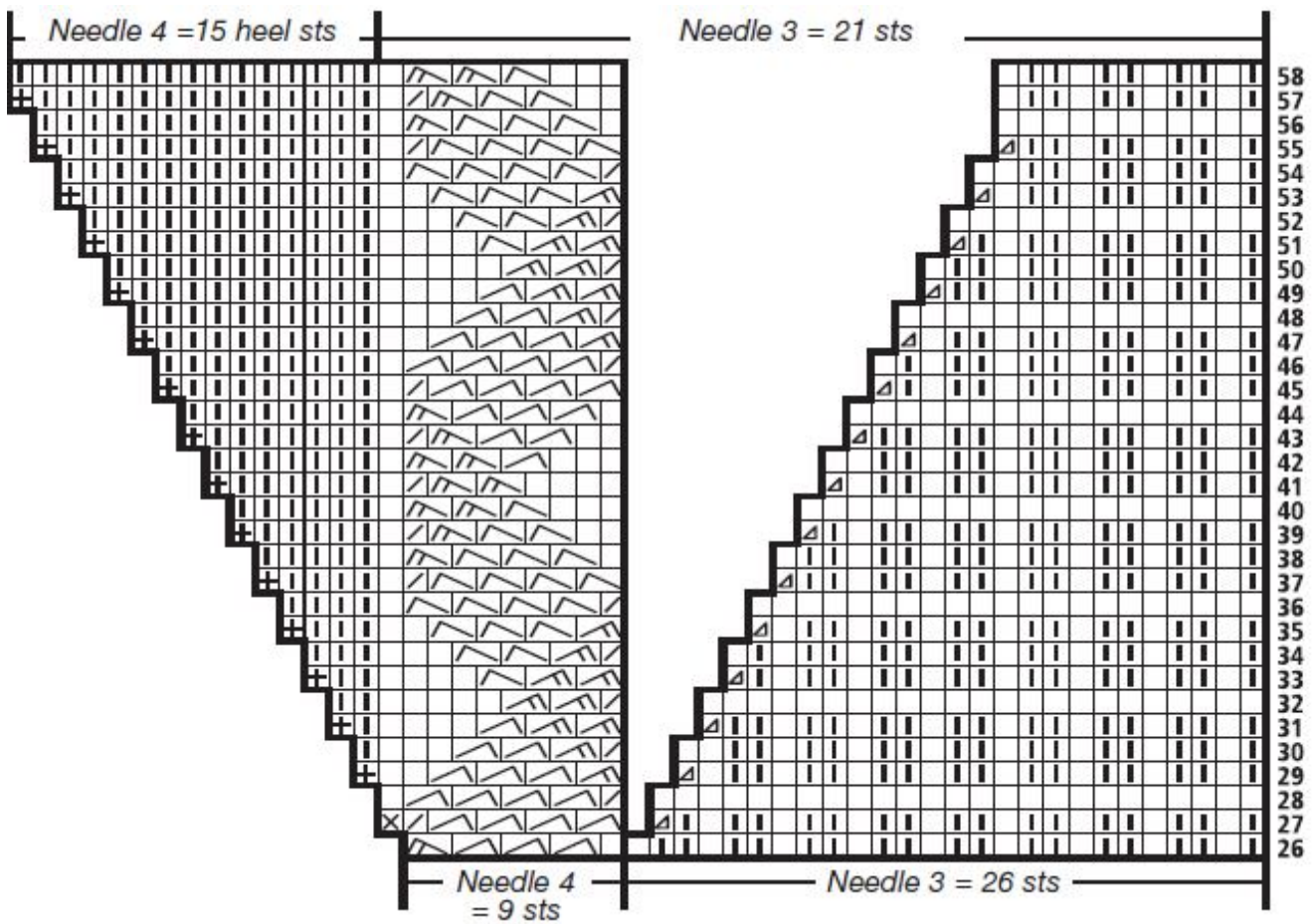
I puikko = 9 s

IV puikko = 9 s

Nilkkaosan ruutupiirros

IV puikko = kantapäähän 15 s

III puikko = 21 s

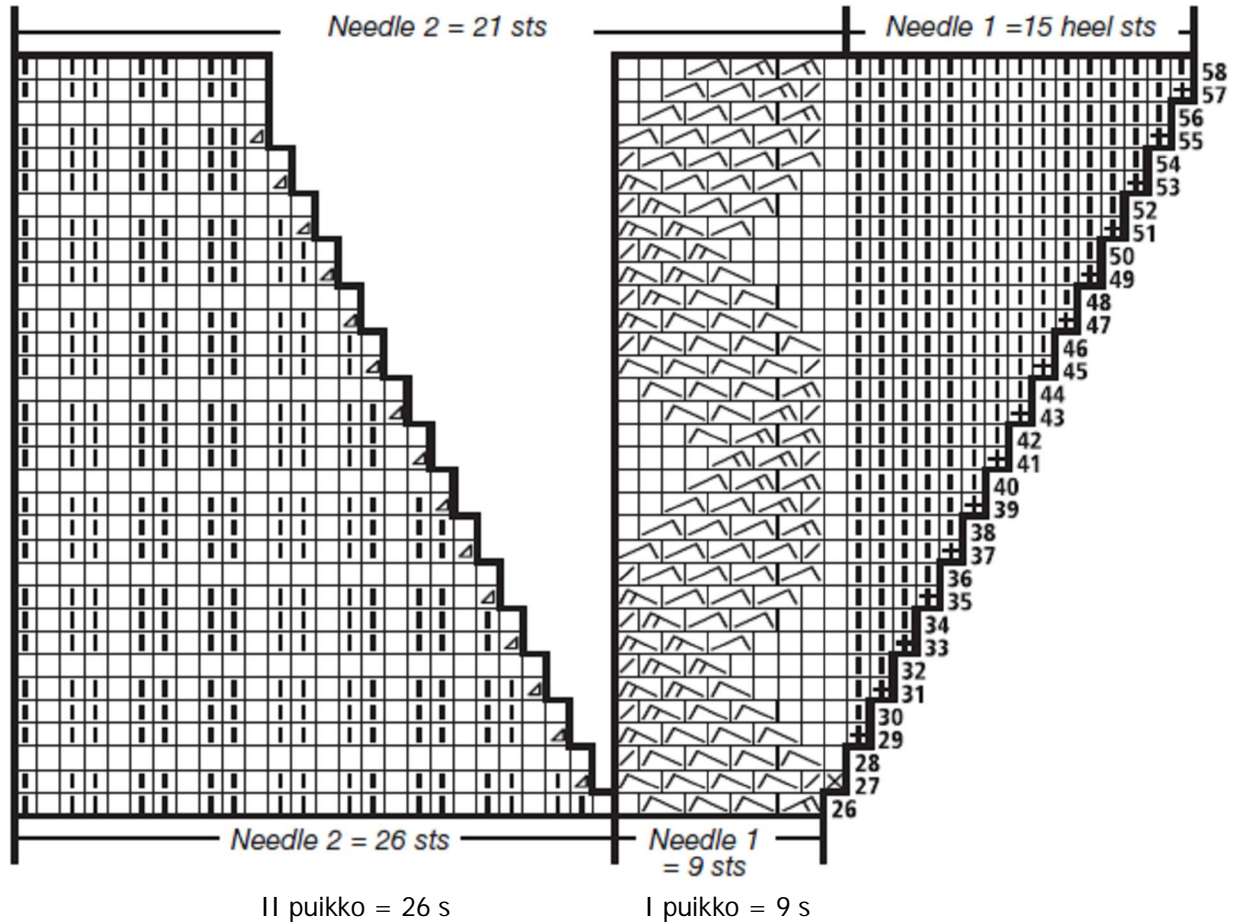


IV puikko = 9 s

III puikko = 26 s











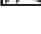



II puikko = 21 s

I puikko = kantapäähän 15 s



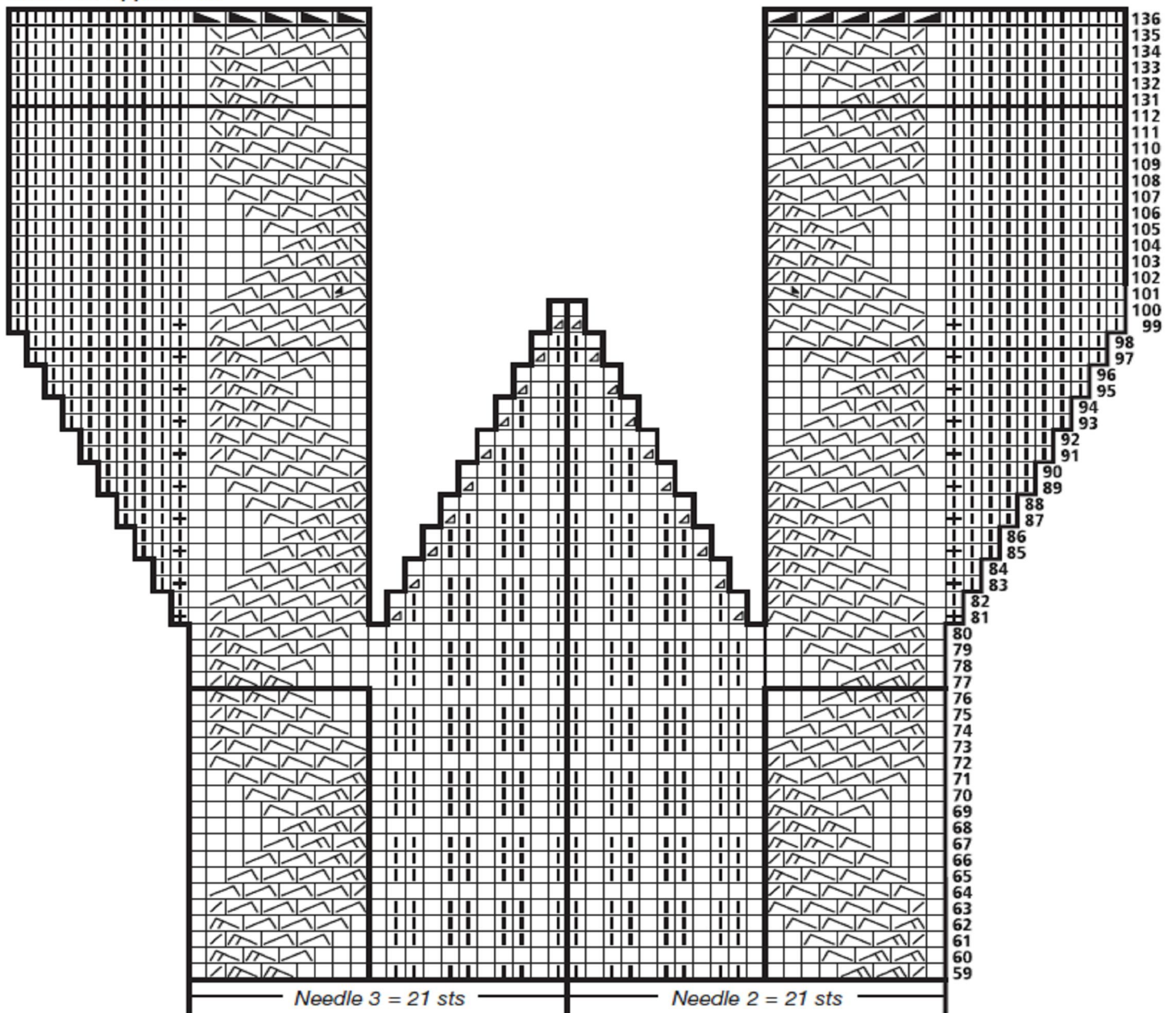
II puikko = 26 s

I puikko = 9 s

-  = nurja s
-  = oikea s
-  = neulo 1 s takareunastaan oikein
-  = lisää 1 nurja s (neulo kahden s:n välinen lankalenkki takareunastaan nurin)
-  = lisää 1 oikea s (neulo kahden s:n välinen lankalenkki takareunastaan oikein)
-  = neulo 2 s nurin yhteen
-  = siirrä 1 s apupuikolle työn taakse, neulo 1 s takareunastaan oikein ja sitten apupuikon s nurin
-  = siirrä 1 s apupuikolle työn eteen, neulo 1 s nurin ja sitten apupuikon s takareunastaan oikein
-  = siirrä 1 s apupuikolle työn taakse, neulo 1 s takareunastaan oikein ja sitten apupuikon s oikein
-  = siirrä 1 s apupuikolle työn eteen, neulo 1 s takareunastaan oikein ja sitten apupuikon s takareunastaan oikein
-  = siirrä 2 s apupuikolle työn taakse, neulo 1 s takareunastaan oikein ja sitten apupuikon s:t takareunoistaan oikein yhteen
-  = siirrä 1 s apupuikolle työn eteen, neulo 2 s takareunoistaan oikein yhteen, ja sitten apupuikon s takareunastaan oikein
-  = neulo 2 s oikein yhteen
-  = nosta 1 s neulomatta, neulo 1 s ja vedä nostettu s neulotun yli

Päällisen ruutupiirros

Chart for Upper Foot



III puikko = 21 s

II puikko = 21 s