

**REGIA**

SINCE 1949

Regia Lace

**NAISEN PITSIMEKKO**

<b>Koko:</b>	<b>36/38</b>	<b>40/42</b>	
<b>Valmiin neuleen mitat:</b>			
Vartalon ympäryys	88	96	cm
Koko pituus n.	80	81	cm
Hihan sisäpituus	10	10	cm
<b>Langan menekki:</b> Regia Lace –lankaa			
punakirjavaa (06576)	200	200	g

**Puikot Prym:** Nro 3-4 tai käsialan mukaan.**Tiheys:** 19 s ja 27 krs sileää neuletta = 10 cm. 1 pitsineuleen mallikerta (=18 s) on 9 cm leveä ja 33 krs pitsineuletta = 10 cm.**Sileä neule:** Neulo oikealla oikein ja nurjalla nurin.**Pitsineuleet:** Neulo piirrosten ja ohjeen mukaan. Piirroksissa on vain työn oikean puolen krs:t, neulo nurjan puolen krs:t aina nurin. A pitsineuleen mallikerta on aluksi 18 s, mutta 35. krs:n jälkeen se on vain 16 s.**HUOM:** aloita jokainen kappale aina langan samasta väriraidan kohdasta. Aloita kaikki kerät joko niiden ulko- tai sisäpuolelta.**Takakappale:** Luo 111(129) s ja aloita pitsineule piirroksen A

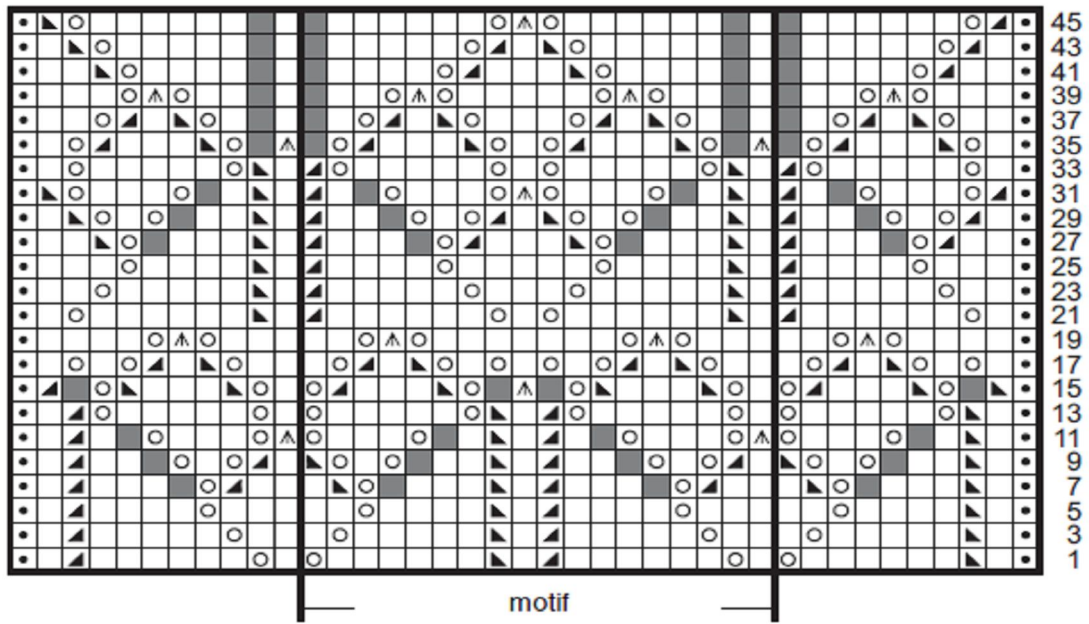
mukaan sen oikeasta reunasta, toista 18 s:n mallikertaa 5(6) kertaa ja neulo piirroksen vasempaan reunaan. Tee piirroksista krs:t 1.-46. Työssä on nyt 99(115) s. Aloita sitten sileä neule. Kun olet pitsineuleen jälkeen neulonut 10(8) krs, neulo seuraavalla työn oikean puolen krs:lla 1 s, tee ylivetokavennus (=nosta 1 s neulomatta, neulo 1 s ja vedä nostettu s neulotun yli), neulo samaa kerrosta kunnes vasemmassa reunassa on jäljellä 3 s, neulo 2 s oikein yhteen ja neulo 1 s. Toista tällaiset kavennukset joka 8.(6.) krs vielä 3(2) kertaa ja sitten joka 4. krs 3(8) kertaa =85(93) s. Kun kappaleen korkeus on 58,5 cm, kavenna molemmissa reunoissa kädentietä varten 1 s:n sisäpuolella (kuten sivuissa) 1 s joka 2. krs 12 kertaa =61(69) s. Kun kädentien korkeus on 20(21) cm, päätä keskimäiset 31 s pääntietä varten ja neulo ensin toinen puoli. Päätä vielä pääntien reunassa joka 2. krs 1x3 s ja 1x2 s. Kun kädentien korkeus on 22(23) cm, päätä loput eli olan 10(14) s kerralla. Neulo pääntien toinen puoli vastaavasti.

**Etukappale:** Neulo kuten takana kunnes olet neulonut sileää 42(43) cm. Aloita nyt pääntien pitsineule. Eli neulo työn oikean puolen krs:lla 42(46) s o, ota lk puikolle, tee ylivetokavennus ja neulo krs:n loput 41(45) s. Tämä oli pitsineuleen B 1. krs, neulo 1 krs nurin. Jatka sitten muilla s:illa sileää neuletta, mutta tee keskellä työtä pitsineuletta piirroksen B mukaan 3. krs:sta lähtien. Muista tehdä sivuissa kädentiekavennukset kuten takana. Kun olet neulonut pitsiä 17 krs, päätä seuraavalla työn nurjan puolen krs:lla kappaleen keskimäinen s pääntietä varten ja neulo ensin toinen puoli. Jatka pääntien reunassa pitsineuletta ja tee myös pääntien kavennukset piirroksen mukaan eli kavenna etureunassa 1 s joka 2. krs 20 kertaa. Kun olet tehnyt piirroksen valmiiksi, jatka loppuilla eli olan 10(14) s:lla sileää neuletta kunnes kädentien korkeus on 22(23) cm, päätä s:t. Neulo pääntien toinen puoli vastaavasti.

**Hihat:** Luo 75 s ja aloita A pitsineule krs:lta 21. Aloita neulominen piirroksen oikeasta reunasta, toista 18 s:n mallikertaa 3 kertaa ja neulo piirroksen vasempaan reunaan. Neulo s:t tässä järjestyksessä krs:ille 46. asti. Työssä on nyt 67 s. Aloita sitten sileä neule. Kun olet neulonut sileää 2 cm, aloita pyöriön kavennukset. Eli kavenna molemmissa reunoissa 1 s:n sisäpuolella (kuten sivuissa) 1 s joka 2. krs 19(21) kertaa. Kun pyöriön korkeus on 14(15,5) cm, päätä loput 29(25) s kerralla.

**Viimeistely:** Levitä kappaleet alustalle mittoihinsa, laita kostea liina päälle ja anna kuivua. Ompele olkasaumat. Kiinnitä hihat ja ompele sivu- sekä hihasaumat.

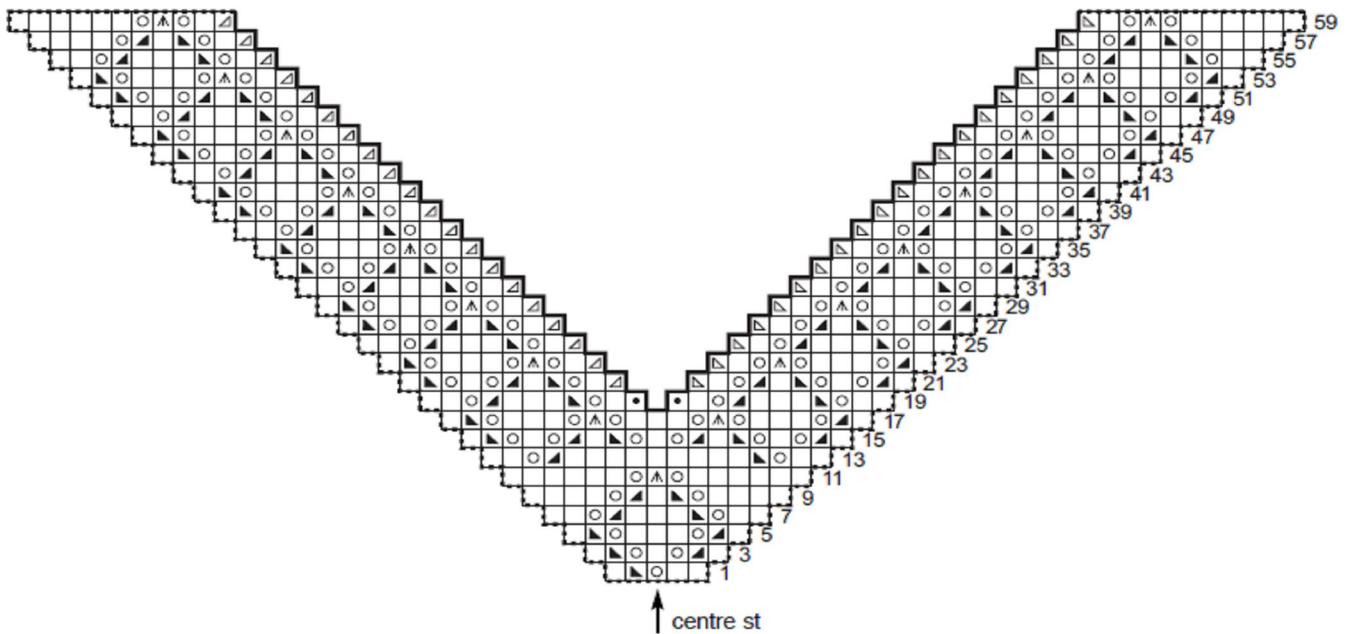
Piirros A










mallikerta

- ◻ = reunasilmukka
- ◻ = oikea s
- ◻ = ota langankierto puikolle
- ◻ = nosta 1 s neulomatta, neulo 1 o ja vedä nostettu s neulotun yli
- ◻ = neulo 2 s oikein yhteen
- ◻ = nosta 2 s neulomatta, neulo 1 o ja vedä nostetut s:t neulotun yli
- ◻ = tyhjä ruutu ei merkitse mitään

Piirros B, etukappaleen päntien reunusten pitsineule



kappaleen keskisilmukka

-  = reunasilmukka
-  = oikea s
-  = ota langankierto puikolle= neulo 2 s oikein yhteen
-  = nosta 2 s neulomatta, neulo 1 o ja vedä nostetut s:t neulotun yli
-  = nosta 1 s neulomatta, neulo 1 o ja vedä nostettu s neulotun yli
-  = nosta reunasilmukkaa ennen oleva s neulomatta, neulo reuna-s ja vedä nostettu s neulotun yli
-  = neulo reuna-s ja sitä seuraava s oikein yhteen

etu- ja takakappale

hiha

