



Cotton Bamboo Batik



### Naisen tunika

**Koko:** 36/38 (40/42) 44/46

**Valmiin neuleen mitat:** Vartalon ympäryys 94 (102) 109 cm ja koko pituus 80 cm.

**Langanmenekki:** Schachenmayr **Cotton Bamboo Batik** –lankaa 400 (450) 500 g exotic-väriä (00080).

**Puikot Prym:** Nro 3-4 sekä pääntien reunusta varten samanpaksuinen pyöröpuikko tai käsialan mukaan.

**Tiheys:** 22 s ja 30 krs sileää neuletta = 10 cm.

**Helmaröyhelö:** S-luku on jaollinen 7 + 2 reuna-s:lla. **1.krs:** (np)

reuna-s, \*2 o, 3 n, 2 o\*, toista \*-\* ja neulo reuna-s. **2.ja muutkin**

**oikean puolen krs:t:** neulo oikeat s:t oikein ja nurjat nurin. **3.krs:**

kuten 1. krs. **5.krs:** reuna-s, \*2 o, 2 n yhteen, 1 n, 2 o\*, toista \*-\* ja

neulo reuna-s. **7.krs:** reuna-s, \*2 o, 2 n, 2 o\*, toista \*-\* ja neulo

reuna-s. **9.krs:** reuna-s, \*2 o, 2 n yhteen, 2 o\*, toista \*-\* ja neulo

reuna-s. **11.krs:** reuna-s, \*2 o, 1 n, 2 o\*, toista \*-\* ja neulo reuna-s.

**13.krs:** reuna-s, \*2 o, 2 o yhteen, 1 o\*, toista \*-\* ja neulo reuna-s.

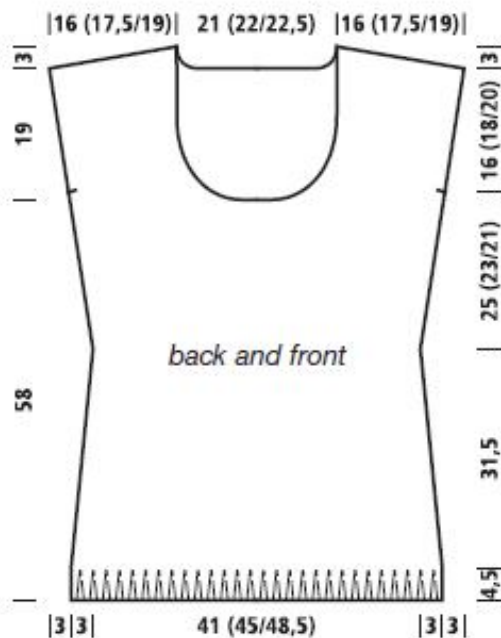
**Sileä nurja neule:** Neulo oikealla nurin ja nurjalla oikein.

**Takakappale:** Luo 184 (198) 212 s ja neulo 13 krs:n helmaröyhelö. Jatka loppuilla 106 (114) 122 s:lla sileää nurjaa neuletta. Kavenna samalla molemmissa reunoissa 1 s joka 12. krs 7 kertaa =92 (100) 108 s. Kun kappaleen korkeus on 36 cm, lisää molemmissa reunoissa 1 s ja toista sitten lisäykset joka 8. krs 13 kertaa =120 (128) 136 s. Kun kappaleen korkeus on 77 cm, päättä keskimmäiset 32 (34) 36 s pääntietä varten ja neulo ensin toinen puoli. Päättä vielä pääntien reunassa joka 2. krs 1x3 s, 1x2 s ja 1x1 s. Päättä samalla sivusta lähtien olkaa varten joka 2. krs 1x6 (5) 8 s ja 4x8 (9) 9 s. Neulo pääntien toinen puoli vastaavasti.

**Etukappale:** Neulo kuten takana kunnes kappaleen korkeus on 58 cm. Päättä nyt keskimmäiset 6 s pääntietä varten ja neulo ensin toinen puoli. Päättä vielä pääntien reunassa joka 2. krs 1x3 s, 5x2 s ja 6 (7) 8x1 s. Päättä lopuksi olan s:t samoin ja samalla korkeudella kuin takana. Neulo pääntien toinen puoli vastaavasti.

**Viimeistely:** Aseta kappaleet kosteitten liinojen alle mittoihinsa ja anna kuivua. Ompele olkasaumat. Poimi kädentien reunasta, olkasauman molemmin puolin 16 (18) 20 cm:n matkalta yhteensä 70 (80) 88 s ja neulo 1 krs nurjalta nurin. Päättä s:t. Tee toinen kädentien reunus samoin. Ompele sivusaumat. Poimi pyöröpuikolle pääntien reunasta 155 (160) 165 s ja neulo 1 krs oikein, päättä s:t.

taka- ja etukappale



## Pitsihuivi

**Koko:** N. 80x160 cm

**Langanmenekki:** Schachenmayr **Cotton Bamboo Batik** –lankaa 250 g exotic-väriä (00080).

**Muut tarvikkeet:** Prym Pyöröpuikko nro 5-5,5 sekä virkkuukoukku nro 4-5 tai käsialan mukaan.

**Tiheys:** 14-15 s ja 26-27 krs pitsineuletta = 10 cm.

**Reunasilmukka (rs):** Nosta krs:n alussa aina s neulomatta siten, että lanka jää työn taakse ja neulo krs:n viimeinen s oikein.

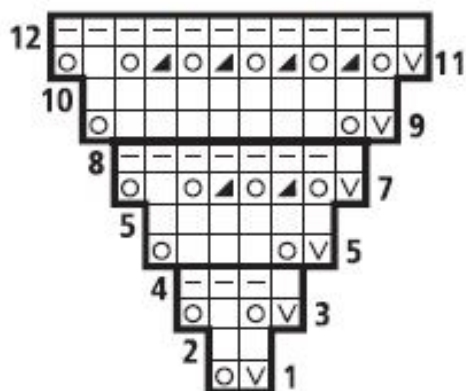
**Pintaneule:** Neulo ruutupiirroksen ja ohjeen mukaan, piirroksessa on 1 mallikerta jota toistetaan.

Piirroksessa on kaikki krs:t, neulo oikean puolen krs:illa piirroksen oikeasta reunasta vasempaan ja nurjan puolen krs:illa vasemmasta reunasta oikeaan. Jokaiseen mallikertaan tulee 1. krs:lla 1 uusi s ja sitten joka 2. krs 2 uutta s:aa. Tee piirroksesta ensin 1.-4. krs:t ja toista sitten 5.-8. krs:ia.

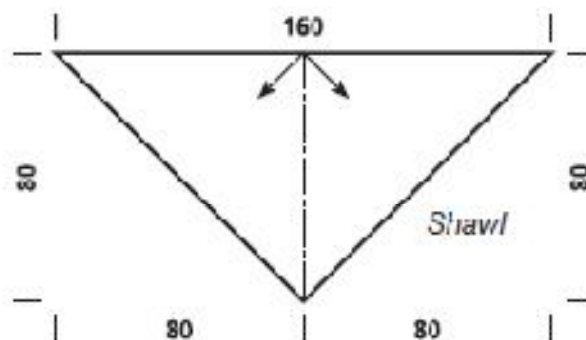
**Tee näin:** Luo 5 s ja neulo 1 krs nurin työn nurjalta puolelta. Aloita sitten pintaneule: neulo reuna-s, toista mallikertaa 2 kertaa, tee patentti-s ja neulo reuna-s. Neulo jatkossa pitsineuletta tässä järjestyksessä. Kun olet neulonut 160 krs ja kappaleen korkeus (nuolten suunta) on n. 60 cm ja työssä on 323 s, päätä s:t virkkaamalla. Eli ota 1. s koukulle, \*tee 3 kjs ja sitten 1 ks näistä ensimmäiseen s:aan (=nirkko), virkkaa sitten puikon kahteen seuraavaan s:aan 2 ps\*, toista \*-\* kunnes olet keskellä työtä, tee nirkko, tee keski-s:aan 1 ps, toista sitten \*-\*. Tee ennen reuna-s:aa nirkko ja tee 1 ps. Katkaise lanka, vedä s:n läpi ja päätä hyvin.

Pitsineuleen piirros

**Chart for Basic Pattern**



Huivi



- = oikea s, neulo s nurjalla nurin
- = nurja s, neulo s nurjalla oikein
- = ota langankierto puikolle
- = neulo 2 s oikein yhteen
- = patenttisilmukka: neulo 1 s oikein kerrosta alempana olevaan s:aan, puikolla oleva s purkautuu.

