

**Naisen pitsipusero****Koko:** 36/38-40/42-44/46**Valmiin puseron mitat:**

vartalon ympäryys 88-96-104 cm

koko pituus 60-62-64 cm

hihan sisäpituus 16 cm

Langanmenekki: Gedifra Fiorista Fino -lankaa pastellikirjavaa (06330) 400-450-500 g.**Puikot Prym:** Nro 3-4 ja 4-5 sekä pääntien reunusta varten pyöröpuikko nro 3-4 tai käsialan mukaan.**Tiheys:** 24-25 s ja 30 krs ohuemmillä puikoilla neulottua hieman venytettyä joustinneuletta = 10 cm. 20 s ja 27 krs paksummilla puikoilla neulottua pitsineuletta = 10 cm.**Joustinneule:** 2 o, 2 n. **Pitsineule:** neulo ruutupiirroksen ja ohjeen mukaan. Piirroksessa on vain työn oikean puolen krs:t, neulo nurjalla kaikki s:t nurin. Toista 1.-16. krs:ia. Ole huolellinen pitsineuleen kavennusten ja lisäysten kanssa jotta ne aina vastaavat toisiaan ja s-luku pysyy koko ajan oikeana.**Takakappale:** Luo ohuemmille puikoille 90-98-106 s ja neulo

joustinneuletta 24 cm. Vaihda työhön paksummat puikot ja aloita pitsineule sen oikeasta reunasta, toista 8 s:n mallikertaa 10-11-12 kertaa ja neulo piirroksen toiseen reunaan. Neulo jatkossa s:t tässä järjestyksessä. Kun kappaleen korkeus on 42 cm, päätä molemmissa reunoissa kädentietä varten joka 2. krs 1x3 s, 1x2 s, 3x1 s ja vielä joka 4. krs 2x1 s =70-78-86 s. Kun kappaleen korkeus on 55-57-59 cm, päätä keskimmäiset 28 s pääntietä varten ja neulo ensin toinen puoli. Päätä vielä pääntien reunassa joka 2. krs 1x4 s, 2x2 s ja 2x1 s. Kun kappaleen korkeus on 60-62-64 cm, päätä loput eli olan 11-15-19 s kerralla. Neulo pääntien toinen puoli vastaavasti.

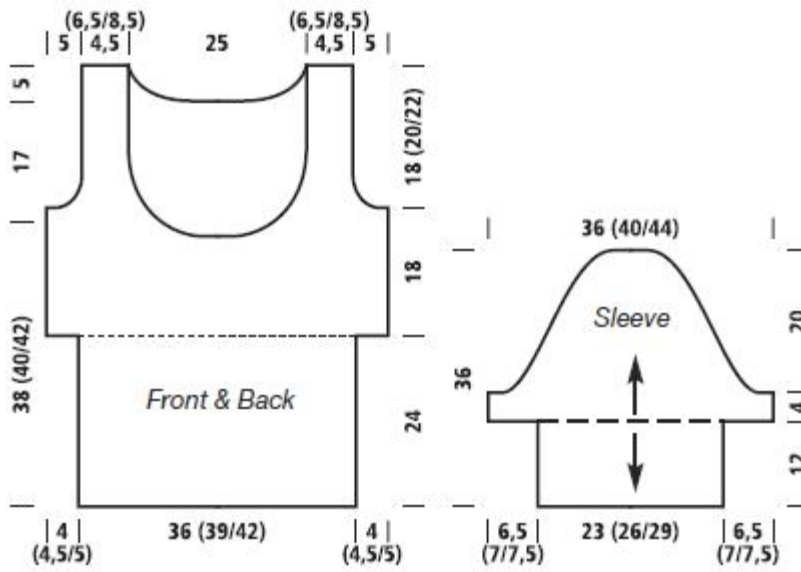
Etukappale: Aloita langan samasta värikohtasta kuin takakappaleen alareunassa ja neulo kuten takana kunnes kappaleen korkeus on 38-40-42 cm. Päätä nyt keskimmäiset 16 s pääntietä varten ja neulo ensin toinen puoli. Päätä vielä pääntien reunassa joka 2. krs 1x4 s, 3x2 s, 3x1 s ja vielä joka 4. krs 3x1 s. **HUOM:** muista tehdä sivussa kädentiekavennukset samoin ja samalla korkeudella kuin takana. Kun kappaleen korkeus on 60-62-64 cm, päätä loput eli olan 11-15-19 s kerralla. Neulo pääntien toinen puoli vastaavasti.

Hihat: Luo apulangalla paksummille puikoille 74-82-90 s, vaihda työhön pastellikirjava lanka ja aloita pitsineule piirroksen oikeasta reunasta, toista 8 s:n mallikertaa 8-9-10 kertaa ja neulo piirroksen toiseen reunaan. Kun hihan pituus on 4 cm, päätä molemmissa reunoissa pyöriötä varten joka 2. krs 1x3 s, 1x2 s, 4x1 s, sitten joka 4. krs 4x1 s ja vielä joka 2. krs 13x1 s, 2x2 s ja 1x3 s. Päätä loput 8-16-24 s kerralla. Pura sitten hihan alareunasta apulanka pois ja poimi s:t ohuemmille puikoille. Neulo 1 krs työn oikealta puolelta oikein ja kavenna samalla 16 s tasavälein =58-66-74 s. Neulo näillä s:illa joustinneuletta 12 cm ja päätä lopuksi työn oikean puolen krs:illa s:t oikeaa neuloen.

Viimeistely: Levitä kappaleet alustalle mittoihinsa, kostuta sumuttamalla nurjalta puolelta ja anna kuivua. Ompele olka-, sivu- ja hihasaumot sekä kiinnitä hihat pyöriötä hieman rypyttäen olkasauman kohdalla. Poimi pyöröpuikolle pääntien reunasta 168 s ja neulo suljettuna neuleena 2 krs nurin, 1 krs oikein ja sitten 10 krs joustinneuletta. Neulo sen jälkeen *2 o, 2 n yhteen*, toista *-* =126 s. Neulo vielä 2 krs nurin ja päätä s:t oikeaa neuloen.

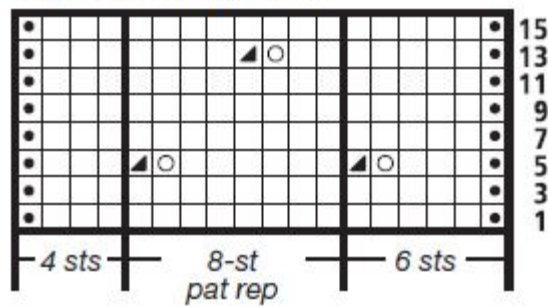
Etu- ja takakappale

Hiha



Pitsineuleen ruutupiirros

Chart for main pattern



- = reunasilmukka
- = oikea s
- = langankierto
- = neulo 2 o yhteen

