



 Gedifra

Amara

Naisen pitsijakku

Gedifra Amara -lanka Puikot Nro 5-5,5 tai käsialan mukaan . Tiheys 19 s ja 22 krs pitsineuletta = 10 cm

Mallineuleet Joustinneule: 1 o, 1 n, neulo työn oikealla puolella oikeat s:t takareunoistaan oikein ja vastaavat s:t nurjalla puolella takareunoistaan nurin. Pitsineule: neulo ruutupiirroksen ja ohjeen mukaan. Piirroksessa on kaikki krs:t. Tee piirroksesta ensin 1.-23. krs:t ja toista jatkossa 2.-23. krs:ia

Koko 38-42

Valmiin neuleen mitat

vartalon ympäryys 114 cm

koko pituus 61 cm

hihan sisäpituus 42 cm

Langan menekki

Gedifra Amara -lankaa aprikoosia (03725) 650 g

Taka- ja etukappaleet neulotaan yhtenäisenä kädenteille asti, edestä auki Luo 232 s ja neulo 2 krs oikein ja 1 krs nurin. Aloita sitten pitsineule reuna-s:n sisäpuolella piirroksen oikeasta reunasta, toista 12 s:n mallikertaa 19 kertaa, neulo piirroksen viimeinen s ja tee reuna-s. Neulo jatkossa s:t tässä järjestyksessä. Kun kappaleen korkeus on 15 cm, aloita pääntien viistotus eli kavenna molemmissa reunoissa 1 s joka 4. krs 24 kertaa. Kun teet kavennuksia, ole huolellinen pitsineuleen kanssa jotta jokaista pitsin langankiertoa vastaa aina kavennus ja päin vastoin, jotta s-luku pysyy koko ajan oikeana. Kun kappaleen korkeus on 45 cm, jaa s:t kolmeen osaan kädenteitä varten siten, että keskimäiset 108 s tulevat takakappaleelle. Neulo yläosat erikseen.

Etukappaleiden yläosat Jatka toisen etukappaleen s:illa pitsineuletta, lisää 1. krs:lla kädentien reunaan 2 s ja neulo ne kuten kappaleen reunoissakin. Kun kappaleen korkeus on 61 cm, päätt loput eli olan 40 s kerralla. Neulo toinen etukappaleen yläosa vastaavasti.

Takakappaleen yläosa Jatka takakappaleen s:illa pitsineuletta, lisää 1. krs:lla molempiin reunoihin 2 s ja neulo ne kuten kappaleen reunoissa. Kun kappaleen korkeus on 58 cm, päätt keskimäiset 14 s pääntietä varten ja neulo ensin toinen puoli. Päätt vielä pääntien reunassa joka 2. krs 1x5 s ja 1x4 s. Kun kappaleen korkeus on 61 cm, päätt loput eli olan s:t kerralla. Neulo pääntien toinen puoli vastaavasti.

Hihat aloitetaan niiden yläreunasta Luo 64 s ja neulo 2 krs oikein ja 1 krs nurin. Aloita sitten pitsineule reuna-s:n sisäpuolella piirroksen oikeasta reunasta, toista 12 s:n mallikertaa 5 kertaa, neulo piirroksen viimeinen s ja tee reuna-s. Neulo jatkossa s:t tässä järjestyksessä. Kun hihan pituus on 40 cm, neulo vielä joustinneuletta 2 cm, päätt s:t.

Viimeistely Aseta kappaleet kosteitten liinojen alle mittoihinsa ja anna kuivua. Ompele olka- ja hihasaumat. Kiinnitä hihat. Poimi pyöröpuikolle etureunoista ja pääntien reunasta yhteensä 261 s ja neulo joustinneuletta 9 cm, päätt s:t. Taita ja kiinnitä joustinneule nurjalle kaksinkertaiseksi.

vasen etukpl

takakapl

oikea etukpl

hiha

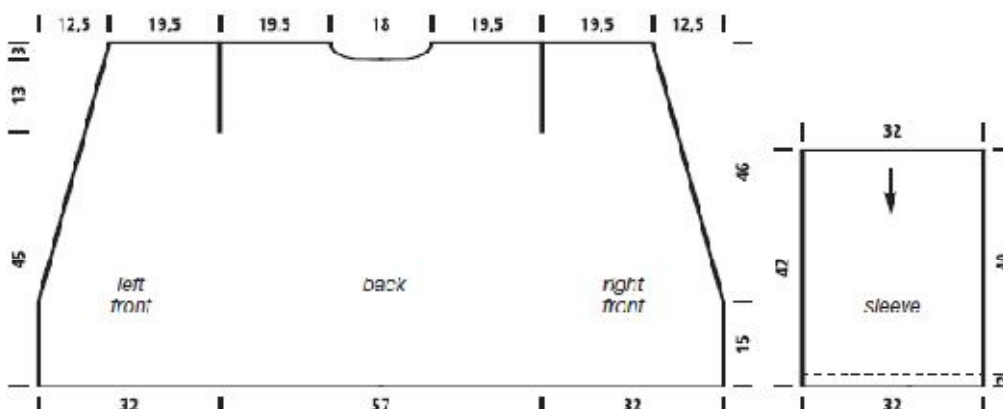
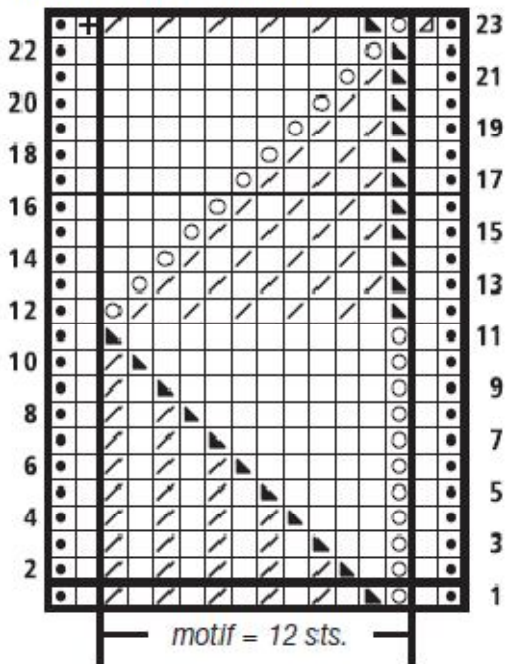


Chart for Basic Pattern



12 s mallikerta

- = reunasilmukka
- = nurja s, neulo s nurjalla oikein
- = langankierto puikolle
- = neulo s takareunastaan oikein, neulo s nurjalla takareunastaan nurin
- = neulo 2 s takareunoistaan oikein yhteen, neulo nurjalla 2 s takareunoistaan nurin yhteen
- = neulo 2 s nurin yhteen
- = neulo 2 s:n välinen lankalenkki kiertäen nurin

