



Cotton Linen

6976. Naisen pitkä neuletakki S/M-L/XL-XXL
Schachenmayr Cotton Linen -lanka. Puikot Nro 3-4 sekä reunuksia varten pyöröpuikko nro 3-4 tai käsialan mukaan. Muut tarvikkeet 5 nappia. Tiheys 18-19 s ja 26 krs sileää neuletta = 10 cm. Mallineuleet Joustinneule: 2 o, 2 n. Sileä neule: neulo oikealla oikein ja nurjalla nurin. Kaksinkertainen helmeneule: 1.krs: 1 o, 1 n. 2.krs: neulo oikeat s:t oikein ja nurjat nurin. 3.krs: 1 n, 1 o. 4.krs: neulo oikeat s:t oikein ja nurjat nurin. Toista 1.-4. krs:ia. Pitsineuleet: neulo ruutupiirrosten I-II mukaan. Aloita pitsineule reuna-s:n sisäpuolella piirroksen reunasta, toista 8 s:n mallikertaa ja neulo piirroksen toiseen reunaan sekä tee reuna-s. Toista piirrosten korkeutta

Koko	S/M	L/XL	XXL
Valmiin neuleen mitat vartalon ympäryys	104	112	120 cm
koko pituus	74	76	78 cm
hihan sisäpituus	47	47	48 cm

Langan menekki Schachenmayr Cotton Linen -lankaa

pellavanväristä (00002) 750 750 800 g

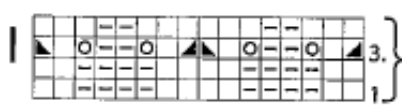
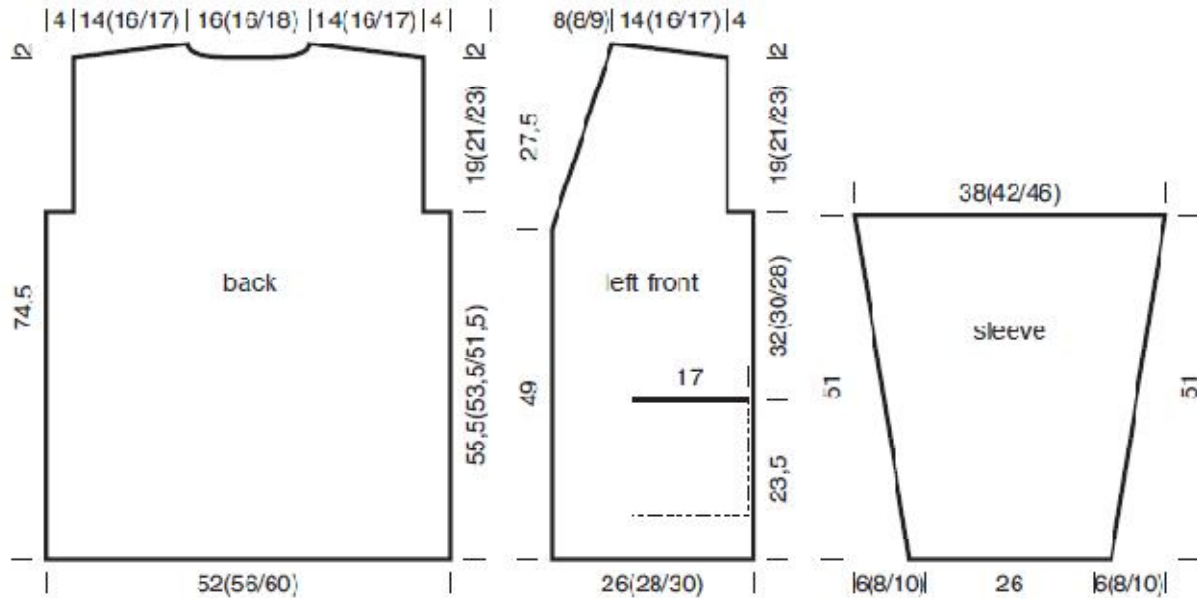
Takakappale Luo 98-106-114 s ja neulo 1 krs nurjalta nurin. Neulo sitten pitsineuletta piirroksen I mukaan 40 krs, neulo 2 krs sileää neuletta, 18 krs kaksinkertaista helmeneuletta, 2 krs sileää neuletta. Neulo sen jälkeen pitsineuletta piirroksen II mukaan 24 krs, neulo 4 krs sileää neuletta, 18 krs kaksinkertaista helmeneuletta, 2 krs sileää neuletta, 40 krs pitsineuletta piirroksen I mukaan, 2 krs sileää neuletta ja neulo loput kappaleesta kaksinkertaista helmeneuletta. HUOM: kun kappaleen korkeus on 53 cm, päätä molemmissa reunoissa kädentietä varten 1x8 s ja jatka lopuilla 82-90-98 s:lla mallineuleita. Kun kädentien korkeus on 19-21-23 cm, päätä keskimäiset 18-18-22 s pääntietä varten ja neulo ensin toinen puoli. Päätä vielä pääntien reunassa joka 2. krs 1x3 s ja 1x2 s ja päätä samalla sivusta lähtien olkaa varten joka 2. krs 1x6-7-9 s ja 3x7-8-8 s. Neulo pääntien toinen puoli vastaavasti.

Vasen etukappale Luo ensin taskupussia varten 33 s ja neulo sileää neuletta 17 cm. Päätä molemmista reunoista 1 s, katkaise lanka ja jätä s:t odottamaan. Luo sitten etukappaletta varten 50-54-58 s ja neulo 1 krs nurin nurjalta. Tee sitten mallineuleet samassa järjestyksessä kuin takana. Koossa L/XL loppuu pitsineule etureunassa aina 8 s:n mallikerran vasempaan reunaan ja sen jälkeen tulee reuna-s. HUOM: kun kappaleen korkeus on n. 24 cm ja neulat sileän neuleen 1. krs:ta, neulo sivusta lähtien 3 s, päätä taskua varten 31 s ja neulo krs:n loput s:t. Jatka mallineuleita ja laita seuraavalla krs:lla taskupussi-s:t äsken päätettyjen s:iden tilalle. Kun kappaleen korkeus on 49 cm, aloita pääntien viistotus. Eli neulo työn oikean puolen krs:ta kunnes etureunassa on jäljellä 3 s, tee ylivetokavennus (=nosta 1 s neulomatta, neulo 1 s ja vedä nostettu s neulotun yli) ja neulo 1 o. Toista tällaiset kavennukset joka 4. krs vielä 14-14-16 kertaa. Muista tehdä sivussa kädentiekavennus kuten takana ja päätä lopuksi olan s:t sivusta lähtien kuten takana.

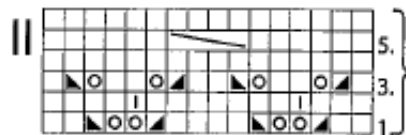
I Oikea etukappale Neulo vasemman etukappaleen peilikuvaksi. Aloita nyt pitsineuleet koossa L/XL etureunassa reuna-s:n sisäpuolella pitsineuleen mallikerran oikeasta reunasta ja toista 8 s:n mallikertaa tarpeen mukaan sekä tee reuna-s. Tee pääntien viistotukset siten, että neulat etureunasta reuna-s, 2 o yhteen ja neulo krs:n loput s:t.

Hihat Luo 50 s ja neulo 1 krs nurin nurjalta. Neulo sitten pitsineuletta piirroksen I mukaan 36 krs, neulo 2 krs sileää neuletta, 16 krs kaksinkertaista helmeneuletta, 2 krs sileää neuletta. Neulo sen jälkeen pitsineuletta piirroksen II mukaan 24 krs, neulo 4 krs sileää neuletta, 16 krs kaksinkertaista helmeneuletta, 2 krs sileää neuletta ja neulo loput hihasta pitsineuletta piirroksen I mukaan. HUOM: kun olet neulonut hihan alareunasta 8 krs, lisää molemmissa reunoissa 1 s ja toista sitten lisäykset joka 12.-8.-8. krs 10-14-6 kertaa ja lisää vielä suurimmassa koossa 1 s joka 6. krs 12 kertaa =72-80-88 s. Kun hihan pituus on 51-51-52 cm, päätä s:t kerralla.

Viimeistely Levitä kappaleet alustalle mittoihinsa, kostuta sumuttamalla ja anna kuivua. Ompele olka-, sivu- ja hihasaumut, jätä kuitenkin hihasaumoja ylhäältä 4 cm auki. Kiinnitä sitten hihojen päätetyt s:t kädenteiden pystyosiin ja kiinnitä hihojen avoimet sivusaumat kädenteitä varten päätettyihin s:ihin. Kiinnitä taskupussit nurjalle puolelle. Poimi pyöröpuikolle molemmista etureunoista 97 s, etukappaleiden pänttien reunoista 50-54-58 s ja niiden väliin takakappaleen pänttien reunasta 34-34-38 s. Aloita näillä 328-336-348 s:lla joustinneule nurjan puolen krs:lla reuna-s:n sisäpuolella 2 n, 2 o jne. Tee 4. krs:lla oikeaan etureunaan napinlävet: neulo helmasta lähtien 5 s, *tee ylivetokavennus, ota lk puikolle, neulo 2 o yhteen, neulo 16 s*, toista *-* vielä 4 kertaa ja neulo krs:n loput s:t. Neulo seuraavalla krs:lla jokainen langankierto 2 kertaa: etu- ja takareunasta oikein. Kun reunuksen korkeus on 4 cm, päätä s:t kerralla. Kiinnitä lopuksi napit.



8 s:n mallikerta toistuu



8 s:n mallikerta toistuu

- = oikea s, neulo s nurjalla nurin
- ▣ = nurja s, neulo s nurjalla oikein
- = ota langankierto puikolle
- ⊥ = neulo lk nurjalla takareunastaan nurin
- ▴ = nosta 1 s neulomatta, neulo 1 o ja vedä nostettu s neulotun yli
- ▾ = neulo 2 oikein yhteen
- ▤ = siirrä 2 s apupuikolle työn eteen, neulo 2 o ja apupuikon s:t oikein