



HIGHLAND TWEED

R058 SUKAT JA R059 PANTA

Sukkien koko: 36/37-38/39-40/41-42/43

Pannan koko: Pään ympärys 50/53-54/57 cm ja pannan leveys n. 6 cm.

Langan menekki: Regia Highland Tweed –lankaa sinikirjavaa (02752) yhteensä 150 g.

Puikot Prym: Sukkapuikot nro 3-3,5 sekä pantaa varten pyöröpuikko (pituus 40 cm) nro 2,5-3 tai käsialan mukaan.

Joustinneule: 1 o, 1 n. **Sileä neule:** Neulo suljettuna neuleena kaikki krs:t oikein. Neulo tasona oikealla oikein ja nurjalla nurin.

Sukkien pintaneule: Neulo suljettuna neuleena ruutupiirroksen A mukaan. Piirroksessa on vain parittomat krs:t, neulo parillisilla krs:lla oikeat s:t oikein ja nurjat nurin. Toista piirroksen krs:ia 1.-6. Piirroksen alin kerros näyttää kuinka joustinneule neulotaan. **Pannan palmikkoneule:** Neulo tasona piirroksen B mukaan. Piirroksessa on vain työn oikean puolen krs:t, neulo nurjalla oikeat s:t oikein ja nurjat nurin. Toista 1.-12. krs:ia.

Tiheys: 24 s ja 32 krs pintaneuletta sekä 32 s ja 36 krs palmikkoneuletta paksummilla puikoilla = 10 cm.

SUKAT

HUOM: Aloita molemmat sukat langan samasta värikohtasta.

Tee näin: Luo apulangalla paksummille puikoille 24-24-27-27 s ja tee sitten sinikirjavalla langalla suljettuna neuleena piiloaloitus. **1.krs:** *1 o, ota langankierto puikolle*, toista *-*. **2.krs:** *nosta 1 s nurin neulomatta siten, että lanka jää työn taakse, neulo lk nurin*, toista *-*. **3.krs:** *1 o, nosta 1 s nurin neulomatta siten, että lanka jää työn eteen*, toista *-*. **4.krs:** *nosta 1 s nurin neulomatta siten, että lanka jää työn taakse, neulo 1 n*, toista *-*. Aloita sitten näillä 48-48-54-54 s:lla joustinneule, jaa s:t 4:lle sukkapuikolle, 12 s kullekin **koossa 36/37 sekä 38/39** ja laita **koossa 40/41 sekä 42/43** I sekä IV puikoille 13 s ja II sekä III puikoille 14 s kullekin. Kun olet neulonut joustinneuletta 9 cm, aloita pintaneule piirroksen A mukaan, työhön tulee 8-8-9-9 mallikertaa. Kun olet neulonut pintaneuletta 11 cm, jatka pintaneuletta II sekä III puikoilla ja aloita I sekä IV puikoilla sileä neule.

Kun olet neulonut näin 4 krs, tee kantapää lyhennetyin kerroksin Sukkaohjeen mukaan.

Jatka kantapään jälkeen pintaneuletta II sekä III puikoilla ja sileää neuletta I sekä IV puikoilla. Kun sukkaosan pituus on 18,5-20-21,5-22,5 cm, neulo 1 krs oikein ja kavenna samalla **koossa 40/41 ja 42/43** II sekä III puikoilla 1 s molemmilla. Joka puikolla on nyt 12-12-13-13 s. Tee kärkikavennukset sileänä neuleena Sukkaohjeen mukaan.

Tee toinen sukka samoin. Pura sukansuista apulangat pois ja taita kaksinkertaisiksi.

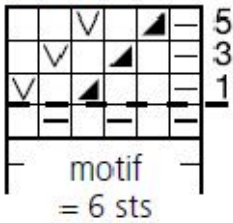


PANTA

Tee näin: Luo 20 s ja neulo **1.krs:** (np) reuna-s, 1 o, 16 n, 1 o ja reuna-s. Aloita sitten palmikkoneule ruutupiirroksen B mukaan. Kun olet toistanut 12 krs:n mallikertaa 15-16 kertaa, päätä s:t. Ompele luonti- ja päätöskerrokset yhteen. Poimi sitten pannan toisesta reunasta pyöröpuikolle 104-110 s ja neulo suljettuna neuleena sileää neuletta 2 cm, päätä s:t. Tee toiseen reunaan samanlainen reunus ja anna niiden rullautua sisäänpäin.

Ruutupiirros A

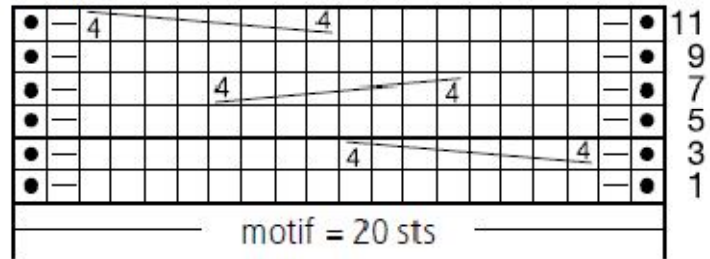
Chart A



6 s:n mallikerta

Ruutupiirros B

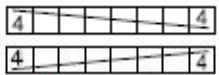
Chart B



20 s:n palmikkokuvio

- = reunasilmukka
- = oikea s
- = nurja s

- = neulo 2 s oikein yhteen
- = neulo kahden s:n välinen lankalenkki takareunastaan oikein



= siirrä 4 s apupuikolle työn eteen, neulo 4 s oikein ja apupuikon s:t oikein

= siirrä 4 s apupuikolle työn taakse, neulo 4 s oikein ja apupuikon s:t oikein

