



HIGHLAND TWEED

R0056 NAISEN KEEPPI JA MYSSY

Keepin koko: XS-S-M-L-XL

Myssyn mitat: Päänympäryys n. 50/52-54/56 cm.

Langan menekki: Regia Highland Tweed –lankaa ruskeakirjavaa (02756) keppiin 450-450-600-600-600 g ja myssyyn 150 g.

Puikot Prym: Sukka- ja pyöröpuikot (pituus 60 cm) nro 3-3,5 tai käsialan mukaan.

Kaksinkertaisella langalla aloittaminen: katso sivu 8.

Joustinneule: 2 o, 2 n. **Ribbineule:** 1.krs: (op) 2 n, *2 o, 4 n*, toista *-* ja neulo 2 o, 2 n. Neulo jatkossa oikeat s:t oikein ja nurjat nurin. **Ainaoikeinneule suljettuna**

neuleena: neulo vuorotellen 1 krs oikein ja 1 krs nurin.

Palmikkoneule: neulo ruutupiirroksen mukaan. Piirroksessa on vain työn oikean puolen krs:t, neulo nurjalla oikeat s:t oikein ja nurjat nurin. Neulo piirroksesta ensin 1.-18. krs:t ja toista sitten 3.-18. krs:ia.

Tiheys: 24 s ja 32 krs hieman venytettyä joustinneuletta sekä 26 s ja 32 krs ribbineuletta = 10 cm. 33 s:n palmikkoraita = 9 cm leveää.

MYSSY

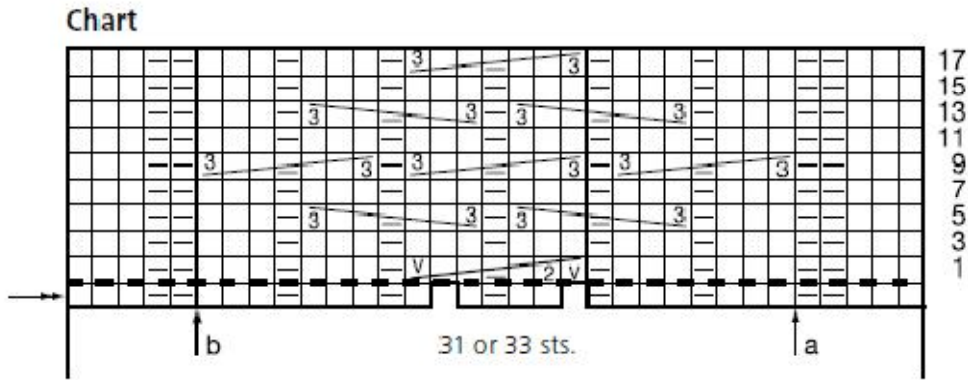
Tee näin: Luo pyöröpuikolle 128-136 s ja neulo suljettuna neuleena joustinneuletta 4,5 cm. Merkitse sitten palmikkaa varten **pienemmässä koossa** 57.-74. s:t ja **suuremmassa koossa** 61.-78. s:t, merkittyjen kohtien molemmissa reunoissa on 2 o s:aa. Jatka sitten muilla s:illa joustinneuletta, mutta lisää merkittyjen 18 s:n kohdalla seuraavasti: lisää 1 s (=neulo kahden s:n välinen lankalenkki kiertäen oikein), neulo 2 o, 1 n, 3 o, 1 n, 2 o, lisää 1 s, neulo 2 o, 1 n, 3 o, 1 n, 2 o ja lisää 1 s. Työssä on nyt 131-139 s. Aloita sitten näillä 21 s:lla palmikkoneule piirroksen välin **a-b** mukaan jolloin 1. krs:lla palmikkoraitaan tulee 23 s. Työssä on nyt 133-141 s. Neulo jatkossa palmikkaa ja joustinneuletta. Kun myssyn koko korkeus on 18,5-19,5 cm, aloita kavennukset. Jatka 23 s:lla palmikkaa ja sen molemmin puolin 2 s:lla kuten aiemminkin, mutta neulo muualla jousteen joka toisessa nurjassa raidassa 2 s nurin yhteen =120-127 s. Neulo 3 krs ja neulo sitten lopuissakin nurjissa raidoissa 2 s nurin yhteen =107-113 s. Neulo 3 krs ja neulo sitten joka toisessa oikeassa raidassa 2 s oikein yhteen =94-99 s. Neulo 3 krs ja sitten lopuissakin oikeissa raidoissa 2 s oikein yhteen =80-84 s. Neulo sitten 1 o, 1 n –joustinneuletta 3 krs. Neulo seuraavalla krs:lla *2 o, 2 o yhteen*, toista *-* koko krs:n ajan =60-63 s. Neulo jatkossa kaikilla s:illa sileää neuletta ja toista äsken tehty kavennus 3 krs:n kuluttua =45-48 s. *Neulo 1 krs ja sitten 2 o yhteen koko krs:n ajan*, toista *-* vielä kerran =12 s. Katkaise lanka, vedä s:iden läpi, kiristä ja päästä hyvin. Tee tupsu, jonka halkaisija on 10 cm ja kiinnitä se myssyn laelle.

KEEPPI

Tee näin: Luo 2-kertaisella langalla 286-310-334-358-382 s pyöröpuikolle ja neulo työn nurjalta puolelta seuraavasti: reuna-s, 31 s palmikkoneuletta piirroksen vasemmasta reunasta oikeaan alimman krs:n mukaan, neulo 222-246-270-294-318 s ribbineuletta, 31 s palmikkoneuletta ja tee reuna-s. Neulo jatkossa palmikkosilmukoilla palmikkaa ja muuten ribbineuletta, työssä on 1. krs:n jälkeen 290-314-338-362-386 s. Kun kappaleen korkeus on 27-27-28-28-29 cm, aloita kavennukset. Eli neulo ribbineuleen ensimmäisen 4 n s:n raidan alussa 2 s n yhteen ja toista kavennus joka 4:nnen nurjan s:n raidan alussa =281-304-327-350-373 s. Neulo 3 krs ja neulo sitten toisen nurjan raidan alussa 2 s nurin yhteen ja toista kavennukset joka 4:nnen nurjan raidan alussa =272-294-316-338-360 s. Toista tällaiset kavennukset joka 4. krs vielä 2 kertaa, aloita kavennukset seuraavan kerran 3:nnestä raidasta ja sitten 4:nnestä raidasta =254-274-294-314-334 s. Toista kavennukset tähän tapaan joka 4. krs vielä 4 kertaa =218-234-250-266-282 s. Nurjissa raidoissa on nyt 2 n s:aa jäljellä. Kun kappaleen korkeus on 37-37-38-38-39 cm, aseta vasen palmikko oikean palmikon päälle ja

neulo palmikoiden s:t sekä reuna-s:t yhteen, kavenna samalla 12-16-24-32-40 s tasavälein =172-184-192-200-208 s. Aloita näillä s:illa ainoikeinneule suljettuna neuleena. Kun olet neulonut ainoikeaa 6 krs, kavenna 0-4-8-12-16 s tasavälein =172-180-184-188-192 s. Aloita sitten kaulusta varten joustinneule. Kun kauluksen korkeus on 36 cm, päätä s:t löyhästi.

Ruutupiirros

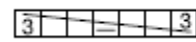


31-33 s

- = oikea s, neulo s nurjalla nurin
- = nurja s, neulo s nurjalla oikein



= siirrä 2 s apupuikolle työn taakse, lisää 1 oikea s, neulo 2 o, 1 n, neulo sitten apupuikolta 1 o, lisää 1 oikea s ja neulo 1 s oikein



= siirrä 4 s apupuikolle työn eteen, neulo 3 s oikein, siirrä sitten nurja s apupuikolta takaisin vasemman käden puikolle ja neulo 1 n sekä apupuikolta 3 s oikein



= siirrä 4 s apupuikolle työn taakse, neulo 3 s oikein, siirrä sitten nurja s apupuikolta takaisin vasemman käden puikolle ja neulo 1 n sekä apupuikolta 3 s oikein

