



REGIA
SINCE 1949

Lace

HUIVI

Koko: Leveys n. 60cm, pituus n. 160cm

Tarvikkeet: Regia Lace 100g, väri 06579 karneol. Puikot Prym 4-5mm tai käsialan mukaan.

Neuletiheys: n.14s ja 25krs = 10cm.

Mallineule: Työn oikealla puolella neulo oheisen mallipiirroksen mukaan, nurjalla neulotaan kaikki silmukat ja langankierrot nurin. Neulo reunasilmukka työn oikealla puolella mallipiirroksen mukaan ja nurjalla reunasilmukat neulotaan nurin.

Neulo kerrokset 1-28 kerran ja toista tämän jälkeen kerroksia 29-52.

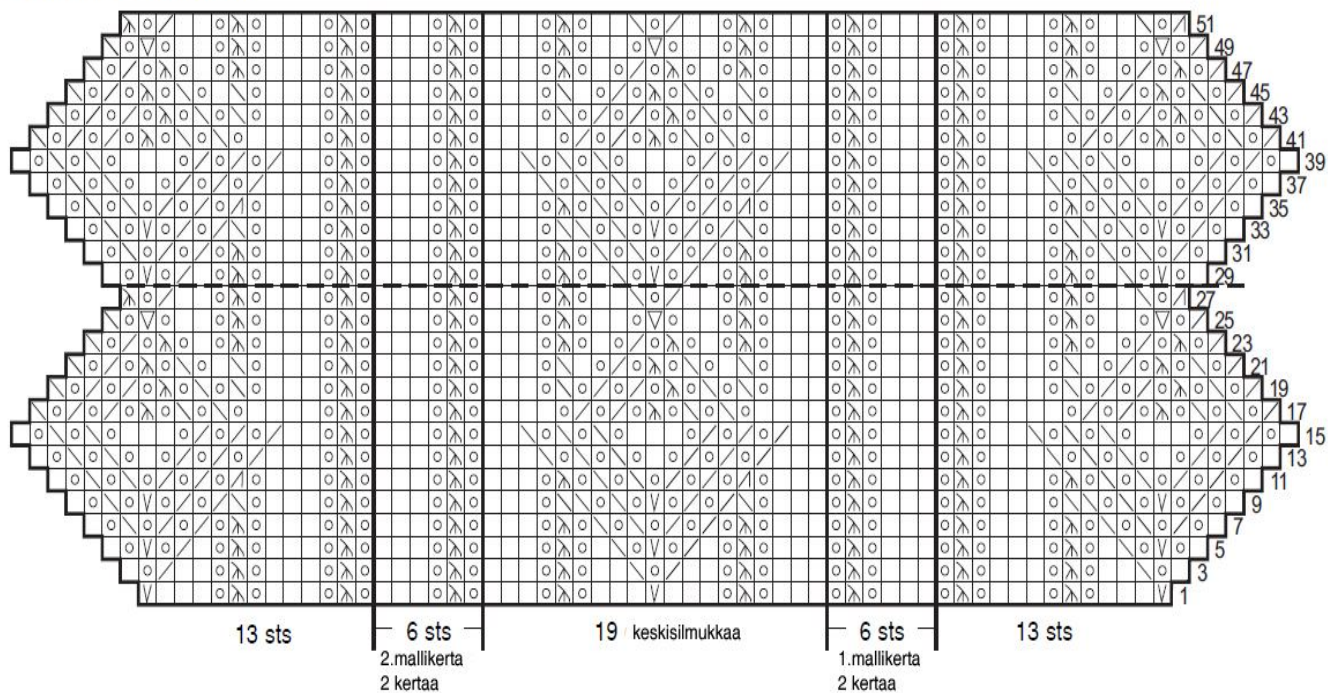
Luo 69 s ja neulo yksi krs nurin (nurjan puolen krs).

Jatka mallipiirroksen mukaan, neulo ensin mallipiirroksen ensimmäiset 13 s kerran, sen jälkeen kahdesti ensimmäinen 6 s:n mallikerta, 19 keskimäistä silmukkaa kerran, tämän jälkeen toinen 6 s:n mallikerta kahdesti ja lopuksi viimeiset 13 s mallipiirrokselta. Kun työn pituus on noin 160cm ja olet neulonut mallipiirroksen 50 krs:n viimeisimmäksi, päättelee silmukat löyhästi.

Kastele huivi haaleassa vedessä, kiedo pyyhkeen sisälle ja painele liika vesi pois.

Levitä huivi hyvin mittoihinsa ja anna kuivua.

Chart for Basic Pattern



Legend

□ = 1 o

∇ = neulo 1 s oikein ja takareunastaan oikein

⊙ = langankierto

⊠ = nosta 1 s oikein neulomatta, neulo 2 s oikein yhteen, nosta neulomaton s neulotun yli

⊡ = 2 oikein yhteen

⊣ = ylivetokavennus (nosta 1 s oikein neulomatta, neulo 1 s o, nosta neulomaton silmukka neulotun yli)

⊤ = neulo 3 s oikein yhteen, siirrä 2:n ja 3:s takaisin vasemmalle puikolle ja neulo ne takareunoistaan oikein yhteen

⊥ = 3 o yhteen



Coats Opti Crafts Oy
Ketjutie 3, 04220 Kerava
Puh 09-274871

www.coatscrafts.fi