

Lace

### TUNIKA

Koot: XS-S(34-38) ja M-L(40-44). Rinnanympärys 76-86cm ja 92-102cm. Ohjeessa koot on erotettu viivalla toisistaan, mikäli ohjeessa on vain yksi lukema, se koskee molempia kokoja.

Tarvikkeet: Regia Lace 200-300g väri 06580 tansanit. Puikot Prym 4-5mm tai käsialan mukaan, palmikkopuikko sekä 4-4,5mm virkkauskoukku.

Aloita takakappale, etukappale sekä hihat mahdollisuuksien mukaan samasta värikohtasta ottamalla lanka joko kerän päältä tai sisältä.

Käänteinen sileä neule: Neulo nurin oikealla puolella, neulo oikein nurjalla puolella.

Pitsineule: Oikealla puolella neulo mallipiirroksen mukaan toistaen 14 s mallikertaa, nurjalla puolella neulo silmukat kuten ne ovat puikolla ja neulo langankierrot nurin. Toista kerroksia 1-28.

Kun lisää tai kavennat, varmista että jokaista langankiertoa vastaavasti voidaan neuloa 2 s yhteen, jos tämä ei ole mahdollista korvaa

neulomalla 1 s oikein. Tiheys: Pitsineulosta 19s ja 29 krs = 10cm.

Huom! Tee ensin mallitilkku, kostuta ja pingota se ja anna kuivua. Annettu neuletiheys vastaa pingotettua pitsineulosta.

#### Takakappale

Luo 100-114s ja neulo pitsineulosta. Kun työn pituus on 16cm (=46krs), kavenna molemmista sivuista 8 x 1 s joka kahdeksas krs = 84-98s. Neulo 14 krs ja lisää molemmissa reunoissa 1 s kerran, lisää vielä joka 16. krs 3x1s = 92-106s.

Kun työn pituus on 63-62cm (=182-180krs), neulo seuraavalla oikeanpuolen krs:illa reunasilmukka, sen jälkeen ylivetokavennus ja neulo pitsineulosta krs loppuun kunnes jäljellä on 3 s, neulo 2 o yhteen ja reunasilmukka. Neulo nurjan puolen silmukat nurin. Toista tällaiset kavennukset vielä 9 kertaa joka 2.krs =72-86s.

Kun työn pituus on 84cm (=244 krs) pääta olkapäätä varten jokaisen krs:n alussa 4-5s kerran, sen jälkeen 4-6s joka toisella krs:lla 3 kertaa.

Samaan aikaan kun teet ensimmäisen olkapään kavennuksen pääta päntietä varten keskimmäiset 30 s ja neulo molemmat puolet erikseen. Pääta vielä pänttien reunassa joka toinen krs 1x3s ja 1x2s. Kappaleen koko pituus on 86cm.

#### Etukappale:

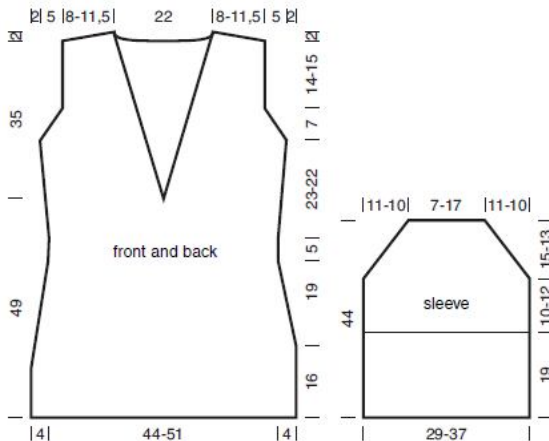
Neulo samalla tavalla kuin takakappale pänttiä lukuun ottamatta. Kun työn pituus on 49cm (=142krs) jaa työ kahteen osaan ja neulo pänttien molemmat puolet erikseen. Pääta pänttien reunassa ensin joka 4. krs 10x1s ja joka 6.krs 10x1s.

#### Hihat:

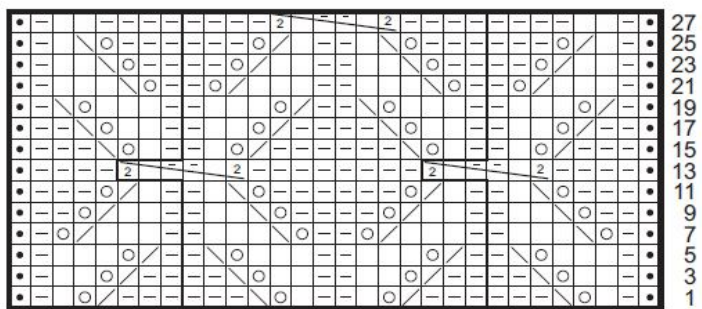
Luo 58-72s ja neulo pitsineulosta 19cm (=56krs). Jatka neulomalla sileää neuletta. Kun sileän neuleen pituus on 10-12cm (=30-34krs) kavenna hihanpyöriötä varten seuraavasti: neulo reunasilmukka, tee ylivetokavennus ja neulo krs loppuun kunnes on jäljellä 3 s, neulo 2 o yhteen ja reunasilmukka. Neulo nurjan puolen silmukat nurin. Toista kavennukset joka 2.krs vielä 21-18 kertaa ja pääta loput 14-34 s kerralla.

Hihan pituus on 44cm.

Viimeistely: Kostuta ja pingota kappaleet, anna kuivua hyvin. Ompele olkasaumat, ompele hiha- ja sivusaumat. Virkkaa pänttien reunaan 1 krs kiinteitä silmukoita ja lopuksi 1 krs rapuvirkkausta (=kiinteitä silmukoita vasemmalta oikealle).



#### Pitsineulos



motif = 14 sts

#### Legend

■ = reunasilmukka

□ = oikea s

▤ = nurja s

○ = langankierto

▨ = ylivetokavennus (nosta 1s neulomatta, neulo 1s, vedä nostettu s neulotun yli)

▩ = 2 o yhteen

▩ = siirrä 4 s apupuikolle työn eteen, neulo 2o, siirrä 2 viimeistä s apupuikolta takaisin vasemmalle puikolle, neulo nämä 2s nurin, neulo apupuikon 2s o