

REGIA
SINCE 1949**Lace****SWINGER JAKKU**

Koot: XS-S (34-38), M-L (40-44) ja XL (46-48). Rinnanympäryys 76-86cm, 92-102cm, 107-112cm.

Ohjeessa eri koot on erotettu toisistaan viivalla, mikäli annetaan vain yksi lukema koskee se kaikkia kokoja.

Tarvikkeet: Regia Lace 300-400-400g väri 06577 Lapis Lazuli.

Puikot Prym: Pyöröpuikko 80cm 4,5 – 5,5mm tai käsialan mukaan, virkkauskoukku 4,5-5,5mm.

Sileä neule Neulo silmukat oikealla puolella oikein ja nurjalla puolella nurin.

Sileä nurja neule Neulo pyöröneuleessa kerroksen kaikki silmukat nurin.

Pitsineulos Neulo parittomilla krs:lla 13s mallineulosta, parillisilla krs:lla neulo silmukat kuten ne ovat puikoilla ja neulo langankierrot oikein. Toista kerroksia 1-8. Tiheys 19s ja 22krs = 10cm. Päätien reunustaminen kauluksella 13 s mallikerralla = 7cm leveä ja 23krs korkea = 10cm.

Huom! Tee ensin mallitilkku, pingota se ja peitä kostealla liinalla, anna kuivua

hyvin. Neuletiheys lasketaan mallitilkusta.

Työ neulotaan poikittain aloittamalla oikean hihan alareunasta, katso aloituskohta mallipiirroksesta.

Luo 54-62-70s ja neulo sileää neulosta aloittamalla työn nurjan puolen krs:lla. Hihan muotoilua varten lisää aina krs:n lopussa 1s, kun työn pituus on 8 krs. Lisää vielä aina krs:n lopussa 10 x 1s joka 6.krs ja 11x1s joka 4.krs = 98-106-114s.

Kun työn pituus on 54cm (119 krs) päätyä työn oikealla puolella oikeasta reunasta 49s. Jatka neulomista jäljellä olevilla 49-53-57 s:lla 35-38-41 cm tai 78-84-90 krs ja luo sen jälkeen nurjan puolen krs:n lopussa 49 s työn oikeaan reunaan vasenta hihaa varten = 98-106-114s.

Samaan aikaan kavenna hihan muotoilua varten aina krs:n lopussa 1s lisäyksen jälkeen 7:llä kerroksella (oikean puolen krs). Sen jälkeen kavenna aina krs:n lopussa 11 x 1s joka 4.krs ja 10 x 1s joka 6.krs (tee krs:n alussa ylivetokavennus ja krs:n lopussa neulo 2 o yhteen) = 54-62-70s. Neulo vielä 8 krs ja päättelä silmukat.

Muotoile kappale mallipiirroksen mukaisesti, peitä kostealla liinalla ja anna kuivua. Ompele hihasaumat.

Kauluksellista reunusta varten poimi 48-52-56s aloittaen oikean hihan alakulmasta (katso mallipiirros merkki *), poimi takaosan yläreunasta 78-88-98s ja 48-52-56s ja vielä vasemman hihan silmukoiden luontireunasta (katso mallipiirros merkki ●). Poimi vielä 78-88-98s takakappaleen alareunasta (katso mallipiirros merkit x ja o) = 252-280-308 s yhteensä. Neulo suljettuna neuleena * 13 s:n pitsineule krs, 1 s sileää nurjaa neuletta* toista 17-19-21 kertaa.

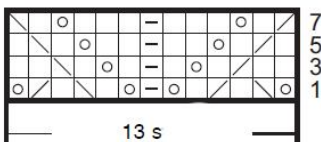
Lisää 1 s käänteisen sileän neuleen molemmille puolille ottamalla kahden silmukan välinen lanka puikolle ja neulomalla se kiertäen nurin. Toista tällaiset levennykset joka 8.krs vielä 12 kertaa = 13 s pitsineuletta ja 27s sileää nurjaa neuletta = 720-800-880s.

Kun työn pituus on 66cm tai 19 mallikerran jälkeen = 152krs, päätyä kaikki silmukat virkkaamalla seuraavasti:

1 piilosilmukka 1 neulottuun silmukkaan, 1 ketjusilmukka, toista krs loppuun.

Muotoile ja pingota kauluskappale ja peitä kostealla liinalla, anna kuivua hyvin.

Pitsineulos



- = 1o
- ▢ = 1n
- ⊙ = langankierto
- ⊗ = 2 oikein yhteen
- ⊠ = ylivetokavennus (nosta 1s neulomatta, neulo 1 s ja vedä nostettu s neulotun yli)

