



6-säikeinen

6917 MIEHEN PALMIKKOJAKKU

Koko: XS/S-M/L-XL/XXL

Valmiin jakun mitat: Vartalonympärys 102-115-128 cm, koko pituus n. 68-70-72 cm ja hihan sisäpituus 46-46-44 cm.

Langanmenekki: Schachenmayr Regia 6 –lankaa harmaakirjavaa (33) 800-850-900 g.

Puikot Prym : Nro 3-3,5 ja 3,5-4 käsialan mukaan.

Muut tarvikkeet: 8 nappia.

Joustinneule: 1 o, 1 n. **Palmikkoneule:** Neulo ruutupiirroksen mukaan. Toista piirroksen krs:ia 1.-4.

Tiheys: 30 s ja 29-30 krs palmikkoneuletta paksummilla puikoilla = 10 cm.

Takakappale: Luo ohuemmille puikoille 154-174-194 s ja aloita joustinneule nurjan puolen krs:lla reuna-s, 1 o, 1 n jne. Tee toiseenkin reunaan reuna-s. Kun jousteen korkeus on 8 cm, lisää nurjan puolen krs:n loppuun reuna-s:n sisäpuolelle 1 s =155-175-195 s. Vaihda työhön paksummat puikot ja aloita palmikkoneule reuna-s:n sisäpuolella piirroksen oikeasta reunasta, toista 10 s:n mallikertaa 15-17-19 kertaa, neulo piirroksen vasempaan reunaan ja tee reuna-s. Neulo jatkossa s:t tässä järjestyksessä. Kun kappaleen korkeus on 44 cm, päätä molemmissa reunoissa kädentietä varten joka 2. krs 1x5-7-10 s ja aloita raglankavennukset. Eli neulo seuraavalla työn oikean puolen krs:lla reuna-s, 1 o, tee

ylivetokavennus (=nosta 1 s neulomatta, neulo 1 s ja vedä nostettu s neulotun yli), neulo samaa kerrosta kunnes vasemmassa reunassa on jäljellä 4 s, neulo 2 o yhteen, 1 o ja tee reuna-s. Neulo nurjan puolen krs:lla molemmissa reunoissa reuna-s:n sisäpuolella 2 s nurin. Neulo seuraavalla työn oikean puolen krs:lla reuna-s, 1 o, nostat 1 s neulomatta, neulo 2 s oikein yhteen ja vedä nostettu s kavennuksen yli, neulo samaa kerrosta kunnes vasemmassa reunassa on jäljellä 5 s, neulo 3 o yhteen, 1 o ja tee reuna-s. Neulo nurjan puolen krs kuten edellä. Toista viimeksi neulottuja 4 krs:ta kunnes kappaleen korkeus on 66-68-70 cm. Päätä loput eli takakappaleen pääntien 49-59-61 s kerralla.

Vasen etukappale: Luo ohuemmille puikoille 74-84-94 s ja neulo joustinneule kuten takana, työssä on viimeisen nurjan krs:n jälkeen 75-85-95 s. Vaihda työhön paksummat puikot ja aloita palmikkoneule kuten takana, toista nyt 10 s:n mallikertaa 7-8-9 kertaa. Kun kappaleen korkeus on 44 cm, tee kädentienkavennus ja raglankavennukset kuten takakappaleen oikeassa reunassa. **HUOM:** kun kappaleen korkeus on 62-64-66 cm, päätä etureunasta pääntietä varten joka 2. krs 1x6-11-12 s, 1x4 s, 1x3 s, 3x2 s ja päätä sitten loput 3 s kerralla.

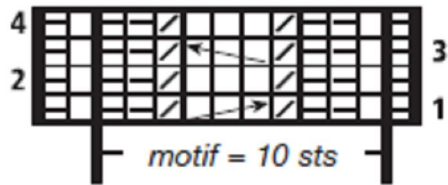
Oikea etukappale: Neulo vasemman peilikuvaksi.

Hihat: Luo ohuemmille puikoille 74-84-84 s ja neulo joustinneule kuten takana, työssä on viimeisen nurjan krs:n jälkeen 75-85-85 s. Vaihda työhön paksummat puikot ja aloita palmikkoneule kuten takana, toista nyt 10 s:n mallikertaa 7-8-8 kertaa. Lisää palmikkoneuleen aikana hihan molemmissa reunoissa **koossa XS/S-M/L** 5x1 s joka 6. krs ja 19x1 s joka 4. krs ja **koossa XL/XXL** 18x1 s joka 4. krs ja 15x1 s joka 2. krs =123-133-151 s. Kun hihan pituus on 46-46-44 cm, päätä molemmissa reunoissa 1x5-7-10 s ja tee sitten raglankavennukset kuten takana. Kun hihan pituus on 68-70-70 cm, päätä loput 17 s kerralla.


Viimeistely: Levitä kappaleet kosteitten liinojen alle mittoihinsa ja anna kuivua. Ompele raglansaumat sekä sivu- ja hihasaumat. Poimi pääntien reunasta ohuemmille puikoille 121-127-135 s ja neulo 1 krs oikein työn nurjalta puolelta. Aloita sitten reuna-s:n sisäpuolella joustinneule 1 o s:lla, tee toiseenkin reunaan reuna-s. Kun jousteen korkeus on 7 cm, päätä s:t. Poimi sitten oikeasta etureunasta ohuemmille puikoille 161-165-169 s ja aloita joustinneule kuten pääntien reunassa. Kun reunuksen korkeus on 5 cm, päätä s:t. Merkitse tämän reunuksen puoliväliin 8 napin kohdat siten, että alin tulee 3-4-3 cm:n päähän helmasta ja seuraavat aina 9-9-9,5 cm:n päähän edellisestä. Tee toiseen reunaan samanlainen reunus muuten, mutta tee sen


puoliväliin nappien kohdille napinlävet siten, että päätät aina 3 s ja luot ne seuraavalla krs:lla uudelleen. Kiinnitä lopuksi napit.


Palmikkoneuleen ruutupiirros




= 10 s:n mallikerta

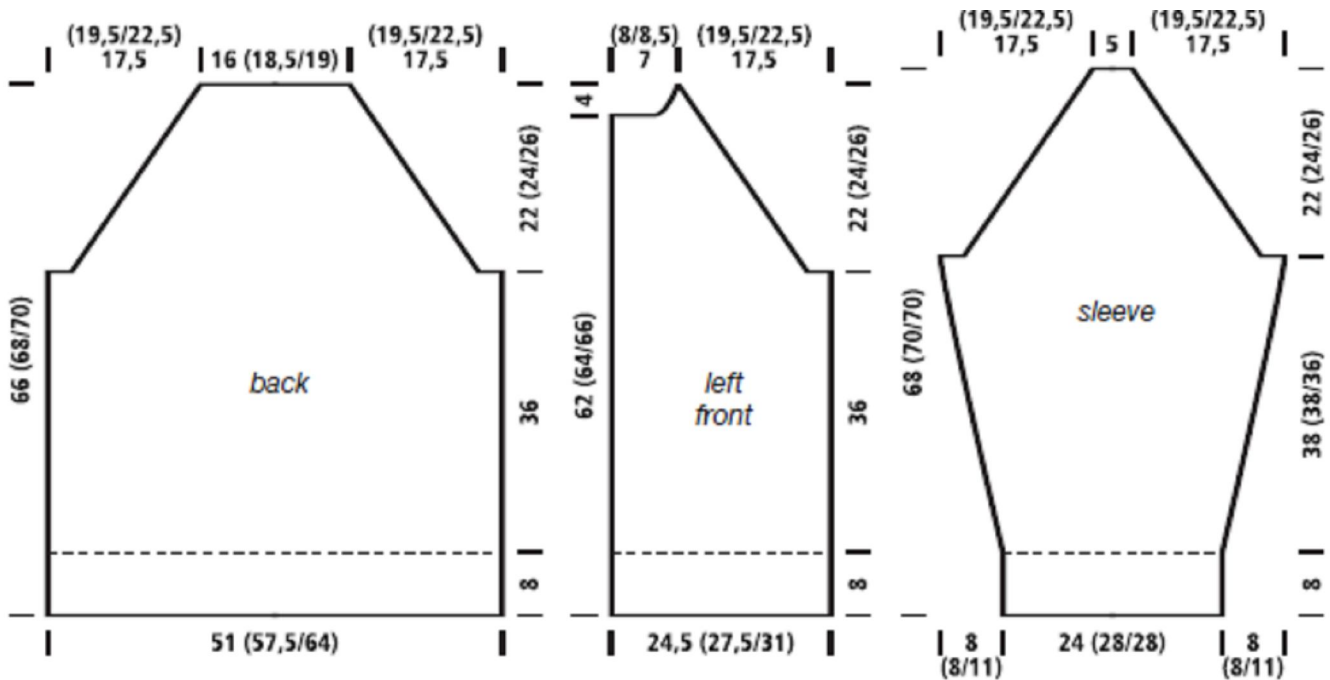
 = nurja s, neulo s nurjalla oikein

 = oikea s, neulo s nurjalla nurin

 = neulo s työn oikean puolen krs:lla takareunastaan oikein ja nurjalla takareunastaan nurin

 = siirrä 2 s apupuikolle työn taakse, neulo 1 o ja apupuikon s:t oikein

 = siirrä 1 s apupuikolle työn eteen, neulo 2 s oikein ja apupuikon s oikein



takakappale

vasen etukappale

hiha

