



6 säikeinen

6924 NAISEN MYSSY

Pään ympäryys: N. 54-58 cm.

Langanmenekki: Schachenmayr Regia-lankaa valkoista (2080) 100 g.

Puikot Prym: Pyöröpuikot nro 3 ja 3,5-4 sekä sukkapuikot nro 3,5-4 tai käsialan mukaan.

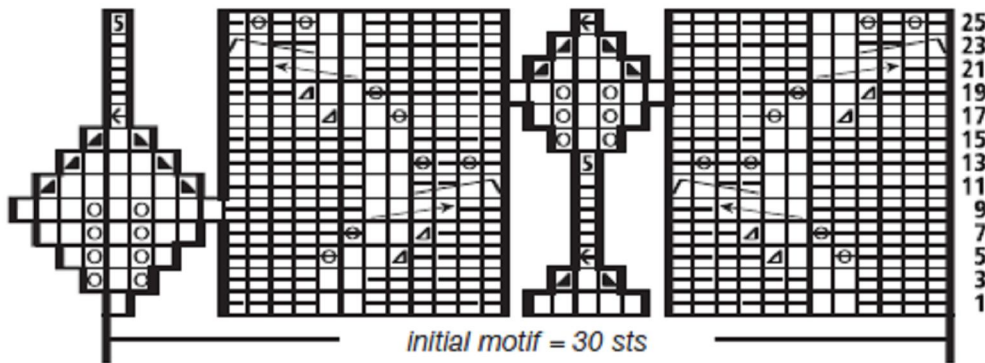
Sileä neule suljettuna neuleena: Neulo kaikki krs:t oikein.

Pitsineule: Neulo ruutupiirroksen mukaan. Piirroksessa on vain työn parittomat kerrokset, neulo parillisilla krs:illa s:t siten miltä ne näyttävät. Toista 1.-26. krs:ia. Pitsineuleen s-luku vaihtelee, alussa se on 30 s ja kerroksella 25. se on vain 26 s.

Tiheys: 22 s ja 30 krs pitsineuletta paksummilla puikoilla = 10 cm.

Luo ohuemmalle pyöröpuikolle jollain apulangalla 108 s ja neulo suljettuna neuleena ensin sileää neuletta 3 cm. Tee 1 krs nurin taitteeksi ja neulo vielä sileää neuletta 3 cm. Ota nyt apulanka pois työstä ja siirrä s:t puikolle. Aseta aloitusreunan s:t työn taakse ja neulo sitten 1 + 1 s puikoilta yhteen. Neulo sitten 1 krs oikein ja lisää samalla 102 s tasavälein = 210 s. Vaihda työhön paksumpi pyöröpuikko ja aloita pitsineule piirroksen mukaan, työhön tulee 7 mallikertaa. Kun olet tehnyt 25. krs:n, on työssä jäljellä 182 s. Aloita näillä s:illa sileä neule. Kun olet neulonut sileää 5 krs, aloita kavennukset siten, että merkitset joka 13. s:n, työhön tulee 14 merkkilankaa. Neulo sitten merkityt s:t ja niitä edeltävä s oikein yhteen joka 2. krs. Kun olet neulonut 7 kavennuskerrosta, jatka kavennuksia joka krs. Vaihda työhön sukkapuikot, kun pyöröpuikko käy liian pitkäksi. Kun työssä on jäljellä 14 s, katkaise lanka, vedä s:iden läpi, kiristä ja päätä hyvin.

Pitsineuleen ruutupiirros



30 s:n mallikerta

□ = oikea s

◻ = nurja s

◻ : = ota langankierto puikolle, neulo se seuraavalla krs:lla oikein

◻ : = ota langankierto puikolle, neulo se seuraavalla krs:lla kiertäen nurin

◻ = neulo 2 s nurin yhteen ◻ = neulo 2 s oikein yhteen

◻ = nosta 1 s neulomatta, neulo 1 s ja vedä nostettu s neulotun yli

◻ = nosta 1 s neulomatta, neulo 2 o yhteen ja vedä nostettu s kavennuksen yli

◻ = nosta 2 s oikein neulomatta, neulo 3 o yhteen ja vedä nostetut s:t kavennuksen yli



= siirrä 2 s apupuikolle työn eteen, neulo 2 s oikein ja apupuikon s:t oikein



= siirrä 2 s apupuikolle työn taakse, neulo 2 s oikein ja apupuikon s:t oikein



= siirrä 2 s apupuikolle työn eteen, neulo 2 s nurin ja apupuikon s:t oikein



= siirrä 2 s apupuikolle työn taakse, neulo 2 s oikein ja apupuikon s:t nurin



6925 B HUIVI

Huivin koko: 26x140 cm.

Langanmenekki: Schachenmayr Regia-lankaa valkoista (2080) 250 g.

Puikot Prym: Nro 3-4 käsialan mukaan.

Ainaoikeinneule: Neulo kaikki krs:t oikein. **Sileä neule:** Neulo oikealla oikein ja nurjalla nurin. **Palmikkoraita:** Neulo ruutupiirroksen mukaan. Piirroksessa on vain työn parittomat kerrokset, neulo parillisilla krs:illa s:t siten miltä ne näyttävät. Toista piirroksesta 1.-8. krs:ia.

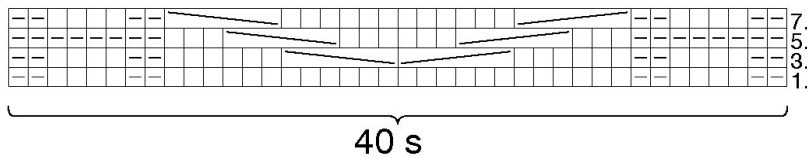
Tiheys: 22 s ja 30 krs sileää neuletta = 10 cm. 40 s:n palmikkoraita = 15 cm.

Luo 66 s ja neulo 1 krs nurin nurjalta. Neulo jatkossa seuraavasti: reuna-s, 2 s

ainaoikeaa, 10 s sileää neuletta, 40 s palmikkoraita, 10 s sileää neuletta, 2 s ainoikeaa ja tee reuna-s. Kun huivin pituus on 140 cm, päätä s:t.

Tee 18 sellaista tupsua joiden halkaisija on 3 cm ja kiinnitä ne huivin päihin.

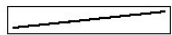
Palmikkoneuleen piirros



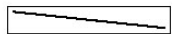
= nurja s



= oikea s



= siirrä 3 s apupuikolle työn taakse, neulo 3 s oikein ja apupuikon s:t oikein



= siirrä 3 s apupuikolle työn eteen, neulo 3 s oikein ja apupuikon s:t oikein



Coats Opti Crafts Oy
Ketjutie 3, 04220 Kerava
Puh 09-274871
www.coatscrafts.fi

11/2009