

Stoffempfehlung: Kangassuositus:

Batist
Baumwollstoff
Chiffon
Dehnbare Stoffe
Elastische Stoffe
Fellimitat
Flanell
Fleece
Gabardine
Garniturstoff
Georgette
Jersey
Kord
Krepp
Lackstoff
Leder
Lederimitat
Leinen
Mischgewebe
Organza
Popeline
Samt
Satin
Seide
Spitze
Stretchstoff
Strickstoff
Sweatshirtstoff
Taft
Tüll
Viskose
Wollstoffe

batisti
puuvillakangas
sifonki
joustavat kankaat
elastiset kankaat
tekoturkis
flanelli
fleece
gabardiini
koristekangas
sorsetti
jersey
vakosametti
kreppi
lakkakangas
nahka
tekonahka
pellava
sekoitekangas
organza
popliini
sametti
satiini
silkki
pitsi
joustokangas
neulos
collegeneulos
tafti
tylli
viskoosi
villakangas

Fachbegriffe: Ammattitermit:

Abnäher
Anstoßlinie
Ansatzlinie
Armausschnitt
Aufschlag
Band
Besatz
Besatz an-
schneiden
Biese
Bindeband
Blende
Borte
Bund
Bundeinlage
Bügel falte
dehnen
Druckknöpfe
Durchzug
einbügeln
einhalten
Einlage
einreihen
Fadenlauf
Falte
Faltenteil
Futter
Gürtel
Gummizug
Gummiband
Halsausschnitt
hier verlängern
oder kürzen

muotolasko
kohdistusviiva
kiinnitysviiva
käänte
päantie, kädentie
nauha
sisävara
reunaan leikattu sisävara

hiuslasko
solmittava nauha
lista, kaitale
koristenauha
vyötärökaitale
vyötärön tukinauha
silitetty laskos, prässä
venytä
painonapit
nauhakuja, tunneli
sillit (esim. laskos kankaaseen)
syötä
tukikangas
poimuta
langansuunta
laskos
laskoskappale
vuori
vyö
kuminauhakuja
kuminauha
päantie
pidennä tai
lyhennä tästä

Hüftpasse
je Farbe
je Stoff
Kante
Kapuze
Klappe
Knöpfe
Knopfloch
Kragen
Kragensteg
links
Manschette
Mitte
Mittlere Rockbahn
Motiv
Naht
Nähen
Oberärmel
Oberkragen
Oberteil
Öse
Papierschnittteil
ankleben
Paspel
Passe
Patte
Plissee
rechts
Reißverschluss
Revers
Riegel
Rockbund
Rückenteil
Rückw. Besatz
Rückw. Hosenteil
Rückw. Mitte
Rückw. Rockbahn
Rüsche
Saum
Schlaufe
Schlinge
Schlitz
Schnittteile
Schnittbogen
Schulternaht
Schulterpolster
Seitenteil
Stehkragen
Stepplinie
Stoffbruch
Taille
Tasche
Taschenbeutel
Tascheneingriff
Taschenklappe
Träger
Übertritt
Umbruch
Unterkragen
Untertritt
Vorderteil
Vord. Besatz
Vord. Hosenteil
Vord. Mitte
Vord. Rockbahn
vorne
Zuschneiden
Zutaten

lantiokaaroke
kutakin väriä
kutakin kangasta
reuna
huppu
kansi, läppä
napit
napinläpi
kaulus
kauluri
lurja puoli
kalvosin
keskikohta
hameen keskikappale
kuvio, merkki
sauma
ompelu
ylähiha
ylä-, päällikaulus
yläosa
(metalli)silmu, sirkka
liimaa paperikaavaosat toisiinsa

reunuskaitale, tere
kaaroke
taskulista
laskos
oikea puoli
vetoketju
kauluskäänte
raksi
hameen vyötärö
takakappale
takasisävara
hausujen takakappale
keskitaka
hameen takakappale
röyhelö
helma, lahkeensuu
lenkki
silmu
halkio
kaavaosat
kaava-arkki
olkasauma
olkatoppaukset
sivukappale
pystykaulus
tikkausviiva
kangasteite
vyötärö
tasku
taskupussi
taskusuu
taskuläppä
olkain
ylävara
taite
alakaulus
alavara
etukappale
etuisävara
hausujen etukappale
keskietu
hameen etukappale
edessä
leikkuu
tarvikkeet

burda®**Tietoa burda-valmiskaavoista**

Eurooppalaiset koot

Kaavan numero/
tunnusväri = hintaryhmäGrößen • Tailles • European sizes
36 38 40 42 44 46

2729

Sizes • Tailles • Talles
10 12 14 16 18 20

Mallin nimi

burda®BLUSE
BLOUSE • BLUSA leicht, facile, easy, fácil.

Vaikeusaste

Mallivaihtoehto

**burda-kaavat ovat monen koon kaavoja.
Kaavoissa ei ole sauman- eikä päärmeenvaroja.**

Ompeluhje

Väljysvarat/
siluetti

Kankaan leveys

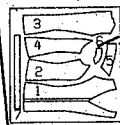
Kaavaosat

^{1/199}
burda

2729

BLUSE • BLOUSE • BLUSA

AB: körpernah, ajusté, ajustado.



rechte Stoffseite
endrit - goede kant
diritto della stof fa
lado derecho de la tela
tygets rätta - stofsets ret-
side - oikea puoli.



Kankaan
menekki

linke Stoffseite - envers
verkeerde kant
rovescio della stof fa
lado revés de la tela
tygets avriga - stofsets
vrangside - nurja puoli

Größen Milles - Tallas	114 cm				140 cm							
	36	38	40	42	44	46	36	38	40	42	44	46
A	n	1.50	1.50	1.50	1.60	1.60	1.25	1.25	1.25	1.25	1.25	1.25
B	n	1.50	1.50	1.50	1.50	1.50	1.25	1.25	1.25	1.25	1.25	1.25

→ mit Richtung - avec sens - con dirección * ohne Richtung - sans sens - sin dirección

AB: Einlage - triplure
tussenvoering - rinforzo
entretela - mellanlägg
indlæg - tukikangas
60 x 75 cm

Baumwollpopeline,
Leinenmischgewebe
Popeline de coton,
lin mélange
Katoenen popeline,
gansend - weefsel
met linnen
Popeline di cotone,
tessuti misto lino
Popelin de algodón,
tejidos de mezcla
de lino
Baumwollpopelin,
linnblendade tyger
Baumwollpopelin,
lärredsmix
Ruvillapöplini,
pellavasekoitekan-
kat

Einlage - triplure
tussenvoering - rinforzo
entretela - mellanlägg
indlæg - tukikangas

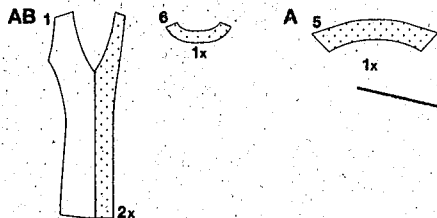
Rutter - doublure
voering - fodera - firro
foder - fir - vuori

Volumenvlies - vlieseline
gonflante - volumevlies
fliseline oavattata
entretela de relleno
polyestenvlieselin
volumenvlies - vanu

106 - 126 cm

© by Verlag Jene Burda GmbH & Co., Am Kestendamm 2, 77652 Offenburg, Germany

EINLAGE • TRIPLURE • TUSSENVOERING • RINFORZO • ENTRETELA • MELLANLÄGG • INDLÆG • TUKIKANGAS



Tukikankaalla
kovitettavat
kangaskappaleet

KAAVAOSAT:

- AB 1 keskietukpl 2x
- AB 2 sivuetukpl 2x
- AB 3 keskietakakpl 2x
- AB 4 sivutakakpl 2x
- A 5 kaulus 2x
- AB 6 takasisävara 1x
- AB 7 vinokaitale 2x

LEIKKUUUNNITELMAT OVAT KAAVA-ARKILLA

VALMISTELUVAIHEET

Valitse kaavakokosi kaava-arkilla olevasta mittata-
lukosta: leninkeihin, puseroihihin, jakkuihin ja tak-
keihin vartalon ympäröksen, housuihin ja hamisi-
in lantion ympäröksen mukaan. Muuta tarvittaessa
kaavaa niin monta senttimetriä kuin mittasi poik-
kevat Burdan mittataulukosta.

AB
Leikkaa kaava-arkista kokoasi vastaavat kaavao-
sat:
PUSEROON A osat 1 - 7,
PUSEROON B osat 1 - 4, 6 ja 7.

KAAVAN PIDENTÄMINEN TAI LYHENTÄMINEN

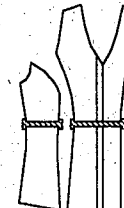
AB
Kaavamme on mitoitettu 168 cm:n pituiselle nai-
selle. Jos olet pidempi tai lyhyempi, muuta kaavaa
viivojen "jatka tai lyhennä tästä" kohdalta". Näin
vaatteen istuvuus säilyy.
Muista aina muuttaa kaikkien kappaleiden mittaa
saman verran samalta viivalta.

Tee näin:
Leikkaa kaavaosat halki merkkiviivoja pitkin.
Siirrä pidentämistä varten molemmat osat niin kauas
toisistaan kuin tarpeellista.
Aseta lyhentämistä varten kaavaosat tarpeen mukaan
päällekkäin.
Tasaa sivureunat. Merkitse painonaplien kiinnityskoh-
dat uudelleen.

Lyhentäminen



Pidentäminen



Monen koon kaavat

burda kaavoissa on useita kokoja. Jos mittasi
eivät ole täsmälleen taulukon mittojen mukaiset,
voit helposti muuttaa kaavan kokoasi vastaa-
vaksi.
Esimerkki: Valitse puseron kaavakoko vartalon
ympäröksen mukaan. Jos kuitenkin tarvitset lan-
tion kohdalta numeroa suuremman koon, voit
siirtyä tässä kohdassa koosta toiseen. Piirrä
tällöin uusi saumaviiva rinnan alapuolelta loivasti
vyötärön yli lantion (ks. piirroksen katkoviiva).
Säilytä valitsemasi koon saumaviiva kädentien,
päätien ja kauluksen kohdalla.

Jos mittasi (vartalon, vyötärön ja lantion ym-
päröys) ovat täsmälleen kahden koon välissä,
piirrä oman kokosi saumaviiva kaikissa kaavao-
sissa näiden kokojen saumaviivojen puoliväliin.

Tärkeää: Ompele malli aina kaavamutoksen
jälkeen esim. halvasta lakanakankaasta ja tee
tarvittavat korjaukset paperikaavoihin.

