

Mittataulukko/mittojen ottaminen

Näin valitset oikean kaavakoon

Kaavojemme perustana on burda-mittataulukko. Ennen kuin valitset kaavakoon, ota mitat kaava-arkilla olevan mittataulukon mukaisesti. burda-kaavoihin on lisätty tarpeellinen liikkumavara sekä muodista ja mallista riippuva väljyysvara. Älä sen tähden mittaa kaavoja, vaan vertaa mittojasi burda-mittataulukon mittoihin.

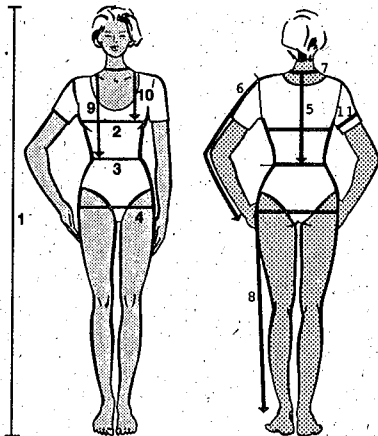
Vaikka tietäisit kokosi, kannattaa kuitenkin tarkistaa mitat, sillä tavallinen valmisvaatekokosi voi poiketa burda-koosta.

Valitse puseroiden, mekkojen, takkien ja jakkujen kaavat vartalon ympäryksen mukaan.

Valitse housujen ja hameiden kaavat lantion ympäryksen mukaan.

Valitse lastenvaatteiden kaavat lapsen pituuden mukaan.

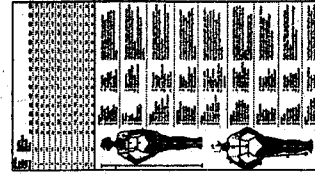
Größe Size Taille Talla Maat	Taglia Størrelse Storlek Koko	32	34	36	38	40	42	44	46	48	50	52	54	56	58	60
1	cm	168	168	168	168	168	168	168	168	168	168	168	168	168	168	168
2	cm	76	80	84	88	92	96	100	104	110	116	122	128	134	140	146
3	cm	58	62	66	70	74	78	82	86	92	98	104	110	116	122	128
4	cm	82	86	90	94	98	102	106	110	116	122	128	134	140	146	152
5	cm	40	40,5	41	41,5	42	42,5	43	43,5	44	44,5	45	45,5	46	46,5	47
6	cm	59	59	59	60	60	61	61	61	61	62	62	62	63	63	63
7	cm	33	34	35	36	37	38	39	40	41	42	43	44	45	46	47
8	cm	101	102	102	103	104	104	105	105	105	106	106	106	107	108	108
9	cm	42	43	44	45	46	47	48	49	50	51	52	53	54	55	56
10	cm	24	25	26	27	28	29	30	31	32	33	34	35	36	37	38
11	cm	25	26	27	28	29	30	31	32	34	36	38	40	42	44	46



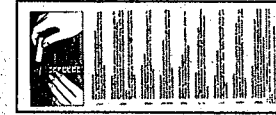
1. koko pituus
2. vartalon ympäryys
3. vyötärön ympäryys
4. lantion ympäryys
5. selän pituus
6. hihan pituus
7. kaulan ympäryys
8. housujen sivupituus
9. yläosan etupituus
10. rinnan korkeus
11. olkavarren ympäryys

Kaava-arkki

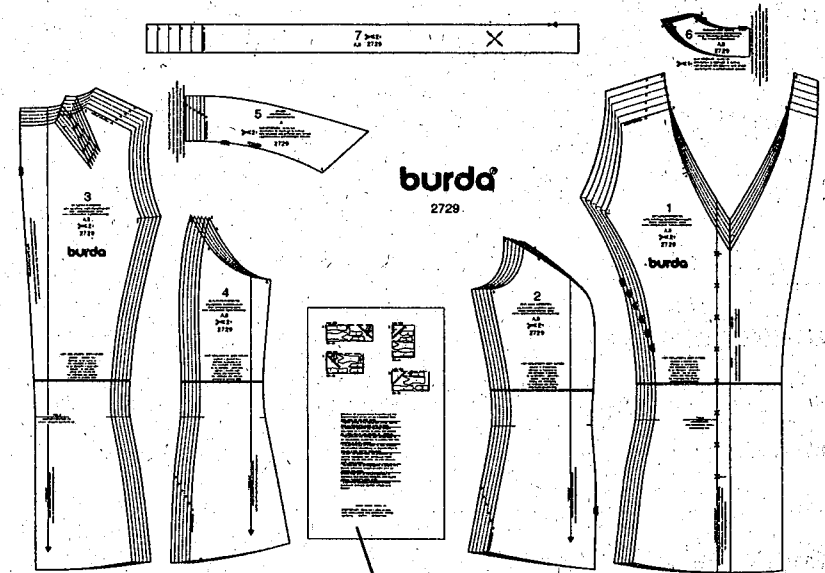
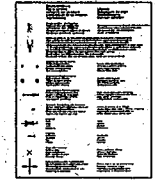
Mittataulukko/ mittojen ottaminen



Piirrä sauman- ja päärmeenvarat



Kaavoissa olevien merkkien selitykset



Leikkusuunnitelmat

Kankaan leveys

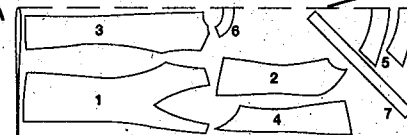
114 cm

Kangastaite

Mallivaihtoento

Koko

36 - 46



Kaavoissa olevien merkkien selitykset



Sauma- ja tikkausviivat



Taita laskokset nuolten suuntaan



Kiinnitysmerkki



Halkiomerkki osoittaa halkion alun tai lopun



Saumaluvut osoittavat, mitkä osat liitetään toisiinsa ompelemalla. Samat luvut tulevat päällekkäin.



Leikattava halkio



Napinläpi



Poimuta tähtien väliltä



Nappi tai painonappi



Syötä pisteiden väliltä



Langansuunta ks. leikkaussuunnitelmat

Vaikeusaste



erittäin helppo



helppo



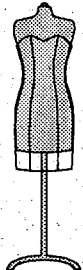
hieman taitoa vaativa



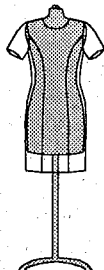
osaavalle tekijälle

Väljyysvarat/siluetti

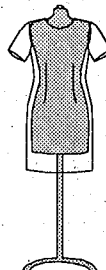
Vartalon ympäritys



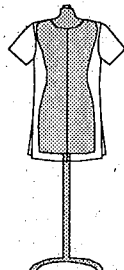
tiukka



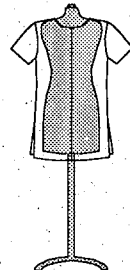
vartaloa muokattava



normaali väljyys



väljä



erittäin väljä

burda

ajankohtaista muotia

burda
EASY

helppo ja nopea ommella

burda
international

muodikkaita ekstravaganteja malleja

burda
DECO

Ideota kotiin

burda-kaavoja aloitteleville ompelijoille

burda
start 1



helppo tehdä

burda
start 2



vaatii hieman taitoa

burda
start 3



osaavalle tekijälle

burda

young

fashion

Nuorta muotia

Vaikeusaste



erittäin helppo



helppo



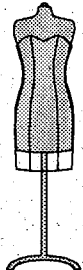
hieman taitoa vaativa



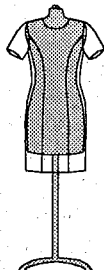
osaavalle tekijälle

Väljyysvarat/siluetti

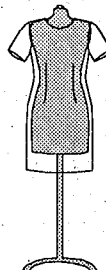
Vartalon ympäritys



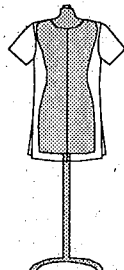
tiukka



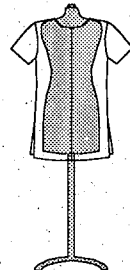
vartaloa muokattava



normaali väljyys



väljä

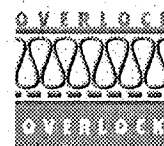


erittäin väljä

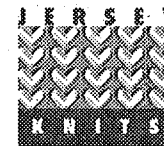
Kaavaluettelossa ja -pakkauksessa oleva tunnus



kaavoissa on sauman- ja päämeenvarat



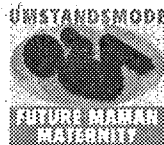
saumureille sopiva malli



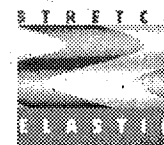
neuloskankaille



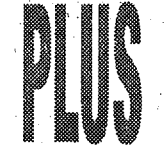
+/- 1,60-senttisille



Muotia tuleville äideille



vain joustavista kankaista



myös koosta 46 eteenpäin



+/- 176-senttisille