

## 1233/1234 BARETTI JA KOLMIOHUIVI

**GEDIFRA HIGHLAND ALPACA**, 50 % villaa, 50 % alpakkaa, 100 g = 41 m.



**Koko:** Päänympärys on n. 52 cm ja huivin leveys on ylhäältä n. 124 cm ja korkeus keskeltä n. 52 cm.

**Langanmenekki: Highland Alpaca** –lankaa punaista (02945) barettiin 200 g ja huiviin 300 g.

**Puikot Prym:** Barettiin sukkapuikot nro 10-12 ja huiviin suorat puikot nro 20 tai käsialan mukaan.

**Tiheys:** 7 s ja 10 krs sileää neuletta ohuemmillä puikoilla sekä 4-5 s ja 6 krs sileää neuletta paksummilla puikoilla = 10 cm.

**Sileä neule suljettuna neuleena:** Neulo kaikki krs:t oikein.

**Sileä neule tasona:** Neulo oikealla oikein ja nurjalla nurin.

### BARETTI

**Tee näin:** Luo sukkapuikoille 36 s ja neulo suljettuna neuleena sileää neuletta.

Aloita 5. krs:lla lisäykset piirroksen mukaan. Työssä on 13. krs:lla 66 s. Aloita sitten

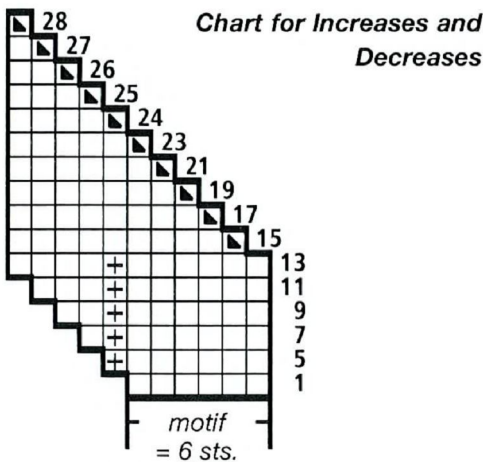
kavennukset 15. krs:lla piirroksen mukaan. Tee kavennuksia ensin joka 2. krs ja sitten 23. kerrokselta eteenpäin joka krs. Neulo 28. krs:n jälkeen 1 krs oikein siten, että neulot samalla 2 o yhteen 2 kertaa tasavälein. Katkaise sitten lanka, vedä loppujen 4 s:n läpi, kiristä ja päätä hyvin.

### HUIVI

**Tee näin:** Luo 58 s paksummille puikoille ja aloita tasona sileä neule. Kun olet neulonut 3 krs, päätä jatkossa aina jokaisen krs:n alussa 2 s kunnes s:t loppuvat.

**Viimeistely:** Leikkaa yhtä hapsua varten 1 n. 30 cm pitkä lanka. Taita lanka keskeltä kahtia ja vedä taitettu pää huivin reunan läpi, vedä avoin pää taitetun läpi ja kiristä. Tee tällaisia hapsuja huivin molempiin vinoihin reunoihin n. 5 cm:n etäisyydelle toisistaan.

Baretin lisäykset ja kavennukset



6 s'n mallikerta

- = oikea silmukka
- + = lisää 1 s eli neulo kahden s:n välinen lankalenkki kiertäen oikein
- = kavenna 1 s eli nosta 1 s neulomatta, neulo 1 s ja vedä nostettu silmukka neulotun yli