



Koko: 36/38-40/42-44/46

Ihmisen vartalonympärys: 82/86-92/97-102/107 cm

Valmiin puseron mitat: Vartalon ympärys 96-104-112 cm, koko pituus n. 64-66-67 cm ja hihan sisäpituus 41 cm.

Langan menekki: Regia Design Line 6-faedig –lankaa 550-600-650 g siniraidallista (05952).

Puikot Prym: Nro 3-4 sekä samanpaksuinen 60 cm pitkä pyöröpuikko tai käsialan mukaan.

Mallineuleet: Ainaoikeinneule: Neulo kaikki krs:t oikein. **Etu- ja takakappaleen pitsineule:** Neulo piirroksen A ja ohjeen mukaan.

Piirroksessa on vain työn oikean puolen krs:t, neulo nurjalla kaikki s:t oikein. **Hihojen pitsineule:** Neulo piirroksen B ja ohjeen mukaan.

Piirroksessa on kaikki krs:t. **Sileä neule tasona:** Neulo oikealla oikein ja nurjalla nurin.

Tiheys: 22 s ja 30 krs sileää neuletta, 25-26 s ja 32 krs pitsineuletta A sekä 24 s ja 32 krs pitsineuletta B = 10 cm.

Takakappale: Luo 146-164-164 s ja neulo 3 krs ainaoikeaa, tee 1. krs työn nurjalta puolelta. Aloita sitten reuna-s:n sisäpuolella pitsineule A piirroksen oikeasta reunasta, toista 18 s:n mallikertaa 8-9-9 kertaa ja tee reuna-s. Neulo jatkossa s:t tässä järjestyksessä, toista 1.-4. krs:ia 9 kertaa (=36 krs) ja tee sitten krs:t 37.-62. ja kavenna samalla 39. krs:illa jokaisessa kuviossa 1 s sekä 51. krs:illa jokaisessa kuviossa 2 s =122-137-137 s. Neulo sitten 1 krs nurin ja neulo samalla 2 s nurin yhteen tasavälein 14-21-12 kertaa =108-116-125 s. Kappaleen korkeus on nyt n. 21 cm. Aloita näillä s:illa sileä neule. Kun olet neulonut sileää 20 cm,

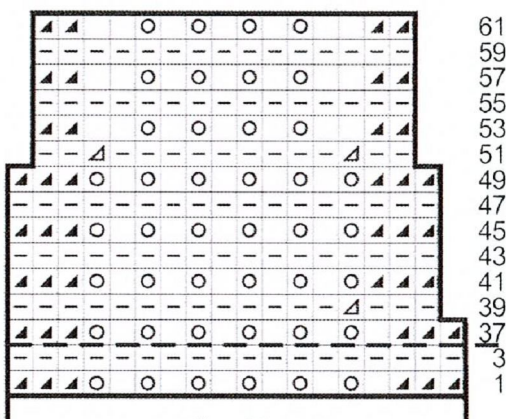
aloita raglankavennukset eli neulo työn oikealla puolella reuna-s, 1 o, 2 o yhteen, neulo samaa kerrosta kunnes vasemmassa reunassa on jäljellä 4 s, tee ylivetokavennus (=nosta 1 s neulomatta, neulo 1 s ja vedä nostettu s neulotun yli) ja neulo 1 o, reuna-s. Toista tällaiset kavennukset vielä 20-23-25 kertaa joka 2. krs ja sitten 2-1-1 kertaa joka 4. krs. Kun kappaleen korkeus on 58-59-60 cm, päätä loput 62-66-71 s kerralla.

Etukappale: Neulo kuten takakappale.

Hihat: Luo 75-83-91 s ja neulo ainaoikeaa 3 krs. Aloita sitten reuna-s:n sisäpuolella pitsineule B piirroksen oikeasta reunasta, toista 8 s:n mallikertaa 8-9-10 kertaa, neulo piirroksen vasempaan reunaan ja tee reuna-s. Neulo jatkossa s:t tässä järjestyksessä, toista 1.-2. krs:ia 13 kertaa (=26 krs) ja tee sitten krs:t 27.-42. ja kavenna samalla 28. sekä 38. krs:illa s:ita piirroksen mukaan =49-54-59 s. Kun hihan pituus on 14 cm, aloita sileä neule. Lisää sileän neuleen aikana hihan molemmissa reunoissa **pienimmässä koossa** 1 s vuorotellen joka 8. ja 6. krs 11 kertaa, **keskikoossa** 1 s joka 6. krs 13 kertaa ja **suurimmassa koossa** 1 s joka 6. krs 13 kertaa =71-80-85 s. Kun olet neulonut sileää 27 cm, aloita ja tee raglankavennukset molemmissa sivuissa kuten takana. Kun hihan koko pituus on 58-59-60 cm, päätä loput 25-30-31 s kerralla.

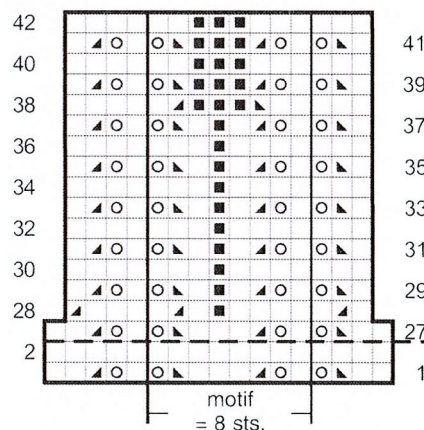
Viimeistely: Levitä kappaleet alustalle mittoihinsa, laita kostea liina päälle ja anna kuivua. Ompele raglan-, sivu- ja hihasaumamat. Poimi sitten pyöröpuikolla kappaleiden yläreunasta yhteensä 171-189-198 s ja neulo suljettuna neuleena 1 o, 2 n –joustinneuletta. Kun kauluksen korkeus on 3 cm, lisää jokaisen oikean s:n jälkeen 1 s (=neulo kahden s:n välinen s-lenkki kiertäen oikein) =228-252-264 s. Jatka näillä s:illa 2 o, 2 n –joustinneuletta 16 cm, päätä s:t. Käännä kaulus kaksinkertaiseksi työn päälle.

Piirros A










18 s:n mallikerta toistuu

Piirros B

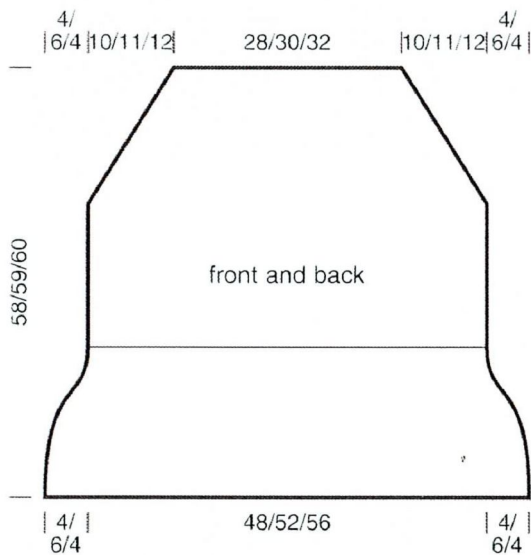


8 s'n mallikerta toistuu



-  = oikea s, neulo s nurjalla nurin
-  = nurja s, neulo s nurjalla oikein
-  = musta ruutu on piirroksessa kavennetun s:n tilalla, hyppää sen yli tekemättä neuleessa mitään
-  = langankierto
-  = nosta työn oikean puolen krs:lla 1 s neulomatta, neulo 1 o ja vedä nostettu s neulotun yli. Neulo työn nurjalla puolella 2 s nurin yhteen
-  = neulo työn oikean puolen krs:lla 2 s oikein yhteen, neulo työn nurjalla puolella 2 s nurin yhteen
-  = neulo työn oikean puolen krs:lla 2 s nurin yhteen

etu- ja takakappale



hiha

