

OHJE 6520. LAPSEN PUSERO



Koko: 100/110-120-130/140 cm.

Lapsen vartalonympäryys: 58/61-65/66-69/71 cm

Valmiin puseron mitat: Vartalon ympäryys 80-86-94 cm, koko pituus 42-46-50 cm ja hihan sisäpituus 25-29-33 cm.

Langan menekki: Regia Design Line 6-faedig –lankaa 300-350-350 g sinikirjavaa (05955).

Puikot Prym: Nro 3-4 sekä samanpaksuiset sukkapuikot tai käsialan mukaan.

Mallineuleet: Joustinneule: 2 o, 2 n. **Pintaneule:** Neulo ruutupiirroksen mukaan. Piirroksessa on vain työn oikean puolen krs:t, neulo nurjalla oikeat s:t oikein ja nurjat nurin. Toista 1.-24. krs:ia.

Tiheys: 24 s ja 31 krs pintaneuletta = 10 cm.

Takakappale: Luo 98-106-114 s ja aloita joustinneule nurjan puolen krs:illa reuna-s, 2 o jne. Tee toiseenkin reunaan reuna-s. Kun olet neulonut joustetta 3 cm, aloita reuna-s:iden sisäpuolella pintaneule. Kun kappaleen korkeus on 27-29-31 cm, päätä molemmissa reunoissa kädentietä varten joka 2. krs 1x3 s, 1x2 s ja 3x1 s =82-90-98 s. Kun kädentien korkeus on 13-15-17 cm, päätä keskimmäiset 24-28-28 s pääntietä varten ja neulo ensin toinen puoli. Päätä vielä pääntien reunassa joka 2. krs 1x3 s ja 1x2 s. Kun kädentien korkeus on 15-17-19 cm, päätä loput eli olan 24-26-30 s kerralla. Neulo pääntien toinen puoli vastaavasti.

Etukappale: Neulo kuten takana kunnes kädentien korkeus on 8-10-12 cm. Päätä nyt keskimmäiset 12-16-16 s pääntietä varten ja neulo ensin toinen puoli. Päätä vielä pääntien reunassa joka 2. krs 1x3 s, 2x2 s ja 4x1 s. Päätä lopuksi olan s:t kerralla samalla korkeudella kuin takana. Neulo pääntien toinen puoli vastaavasti.

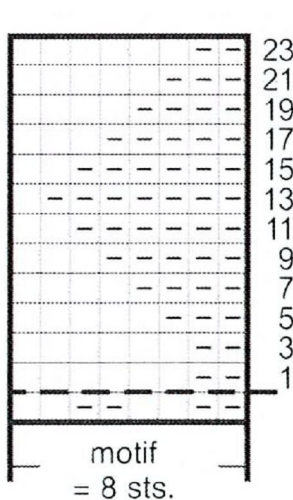
Hihat: Luo 50-50-58 s ja neulo joustinneuletta kuten miehustan helmassa 3 cm. Aloita sitten reuna-s:iden sisäpuolella pintaneule. Lisää samalla hihan molemmissa reunoissa 1 s joka 6. krs 10-7-10 kertaa ja vielä joka 4. krs 0-8-6 kertaa =70-80-90 s. Kun hihan pituus on 25-29-33 cm, päätä molemmissa reunoissa pyöriötä varten joka 2. krs 1x3 s, 1x2 s, 6x1 s, 4x2 s ja 4x3 s. Kun pyöriön korkeus on 10 cm, päätä loput 8-18-28 s kerralla.

Viimeistely: Levitä kappaleet alustalle mittoihinsa, laita kostea liina päälle ja anna kuivua. Ompele olka-, sivu- ja hihasaumamat sekä kiinnitä hihat. Poimi sukkapuikoille pääntien reunasta 72-72-76 s ja neulo suljettuna neuleena joustinneuletta 7 cm, päätä s:t. Taita ja kiinnitä joustin nurjalle kaksinkertaiseksi.

Piirros

etu- ja takakappale

hiha



8 s:n mallikerta toistuu



= oikea s



= nurja s

