



### 6680. PITSINEULEINEN PITKÄ JAKKU

**Koko:** 38/42

**Valmiin neuleen mitat:** Vartalon ympäryys 119 cm, koko pituus 86 cm ja hihan sisäpituus 42 cm.

**Langanmenekki:** Schachenmayr Cotton Linen –lankaa 850 g keltaista (00022).

**Puikot Prym:** Nro 4 sekä laskoksia varten 3 samanpaksuista sukkapuikkoa tai käsialan mukaan.

**Muut tarvikkeet:** 3 nappia.

**Tiheys:** 18 s ja 26 krs sileää sekä pitsineuletta = 10 cm.

**Kaksinkertainen aloitus:** Luo s:t kahdelle puikolle muuten normaalisti, mutta peukalolla oleva lanka on kaksinkertaisena, puikolle muodostetaan s:t yksinkertaisella langalla.

**Joustinneule:** 1 o, 1 n.

**Sileä oikea neule:** Neulo oikealla oikein ja nurjalla nurin.

**Pitsineule:** Neulo ruutupiirroksen mukaan. Piirroksessa on vain työn oikean puolen krs:t, neulo nurjalla oikeat s:t oikein, nurjat s:t sekä langankierrot nurin ja kierretyt s:t kiertäen nurin. Toista 1.-32. krs:ia.

**Takakappale:** Luo kaksinkertaisena aloituksena 109 s ja neulo joustinneuletta 4 cm. Aloita sitten sileä neule. Kun kappaleen korkeus on 56 cm, aloita pitsineule seuraavasti: neulo reuna-s, 13 s:lla sileää neuletta sitten 81 s:lla pitsineuletta eli toista 16 s:n mallikertaa 5 kertaa ja neulo vielä piirroksen 1. s, neulo sitten 13 s:lla sileää neuletta ja tee reuna-s. Neulo jatkossa s:t tässä järjestyksessä. Kun kappaleen korkeus on 65 cm, päätä molemmissa reunoissa kädentietä varten joka 2. krs 1x5 s, 1x3 s, 1x2 s ja 3x1 s =83 s. Kun kappaleen korkeus on 86 cm, päätä s:t kerralla.

**Vasen etukappale:** Luo kaksinkertaisena aloituksena 72 s ja neulo 4 cm joustinneuletta. Aloita sitten sileä neule. Kun kappaleen korkeus on 55 cm, tee laskos. Eli neulo työn oikean puolen krs:lla 28 s, siirrä sitten seuraavat 4 s sukkapuikolle ja sitä seuraavat 4 s toiselle sukkapuikolle. Aseta 1. sukkapuikko pitkän puikon taakse ja sitten 2. sukkapuikko ensimmäisen sukkapuikon taakse. Neulo sitten kaikkien 3:n puikon s:t yksitellen yhteen eli neulo 4x3 s yhteen. Siirrä sitten laskoksen toista puolta varten seuraavat 4 s sukkapuikolle ja sitä seuraavat 4 s toiselle sukkapuikolle ja aseta nämä puikot vasemman käden suoran puikon taakse päällekkäin. Neulo jälleen 4x3 s yhteen ja neulo krs:n loput s:t. Työhön jäi 56 s. Neulo nurjan puolen krs ja aloita sitten pitsineule seuraavasti: neulo reuna-s, 13 s:lla sileää neuletta, 41 s:lla pitsineuletta eli toista 16 s:n mallikertaa 2 kertaa ja neulo vielä piirroksen oikeasta reunasta 9 s sekä neulo reuna-s. Neulo jatkossa s:t tässä järjestyksessä ja tee sitten sivussa (=kappaleen oikea reuna) kädentiekavennukset kuten takana =43 s. Kun kappaleen korkeus on 68,5 cm, päätä etureunasta pääntietä varten joka 2. krs 1x9 s, 1x6 s, 1x5 s, 1x3 s ja 1x1 s. Kun kappaleen korkeus on 86 cm, päätä loput eli olan 19 s kerralla.

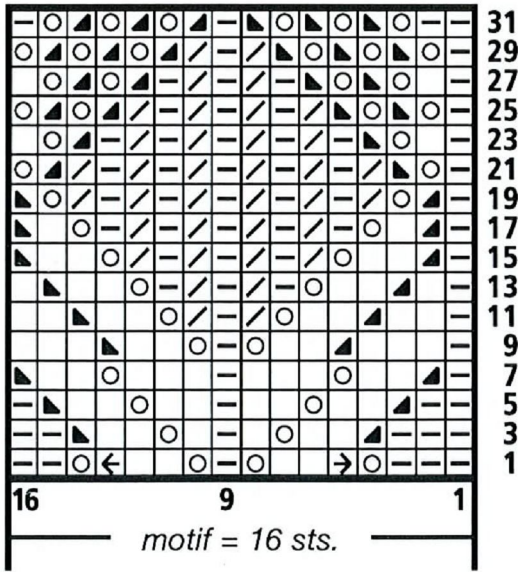
**Oikea etukappale:** Neulo vasemman etukappaleen peilikuvaksi. Aloita kuitenkin 56 cm:n korkeudella pitsineule seuraavasti: neulo reuna-s, tee sitten ruutupiirroksesta s:t 9-16, toista 16 s:n mallikertaa 2 kertaa, neulo piirroksen 1. s ja neulo 13 s:lla sileää neuletta sekä tee reuna-s.

**Hihat:** Luo kaksinkertaisena aloituksena 67 s ja neulo joustinneuletta 4 cm. Aloita sitten pitsineule reuna-s:n sisäpuolella piirroksen oikeasta reunasta, toista 16 s:n mallikertaa 4 kertaa, neulo vielä piirroksen 1. s ja tee reuna-s. Neulo s:t jatkossa tässä järjestyksessä. Kun hihan pituus on 42 cm, päätä molemmissa reunoissa pyöriötä varten joka 2. krs 1x6 s ja 1x2 s. Kavenna sitten molemmissa reunoissa joka 2. krs 4x1 s, joka 4. krs 4x1 s ja vielä joka 2. krs 4x1 s. Päätä vielä molemmissa reunoissa joka 2. krs 2x2 s ja päätä sitten loput 19 s kerralla.

**Viimeistely:** Aseta neuleet kosteitten liinojen alle mittoihinsa ja anna kuivua. Ompele olkasaumat. Poimi sitten oikeasta etureunasta 124 s ja neulo joustinneuletta ensin 1,5 cm. Tee seuraavalla krs:lla napinlävet eli päätä 54 cm:n päässä alareunasta 2 s ja toista napinläpi 8 cm:n päässä edellisestä. Luo seuraavalla krs:lla napinläpi-s:t uudelleen. Kun jousteen korkeus on 3 cm, päätä s:t kerralla. Neulo toiseen etureunaan samanlainen reunus, mutta ilman napinläpiä. Poimi sitten pääntien reunasta 117 s ja neulo joustinneuletta. Kun jousteen korkeus on 1,5 cm, tee ylin napinläpi niin, että neulot oikeasta etureunasta 3 s, päätä 2 s ja

neulo krs:n loput s:t. Luo napinläpi-s:t seuraavalla krs:lla uudelleen. Kun jousteen korkeus on 3 cm, päätä s:t. Ompele sitten sivu- sekä hihasaumat ja kiinnitä hihat. Kiinnitä lopuksi napit.

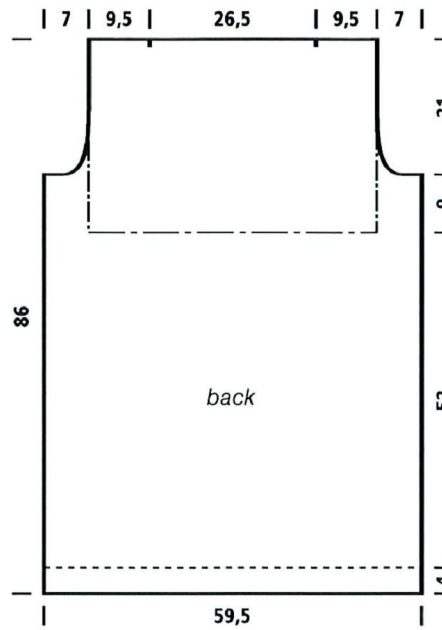
Pitsineuleen piirros



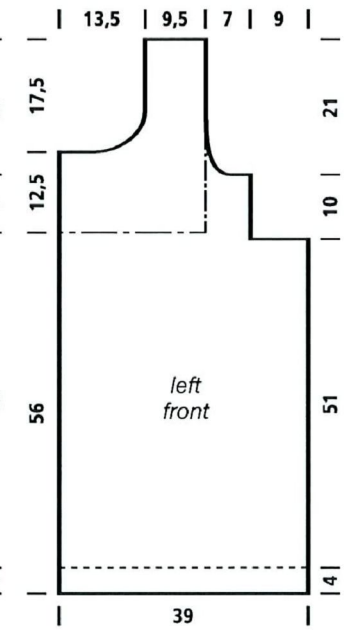
16 s:n mallikerta toistuu

- = oikea s
- = nurja s
- = langankierto puikolle
- = neulo 2 s oikein yhteen
- = nosta 1 s oikein neulomatta, neulo 1 s oikein ja vedä nostettu s neulotun yli
- = neulo 3 s oikein yhteen
- = nosta 1 s neulomatta, neulo 2 s oikein yhteen ja vedä nostettu s kavennuksen yli
- = neulo 1 s takareunasta oikein

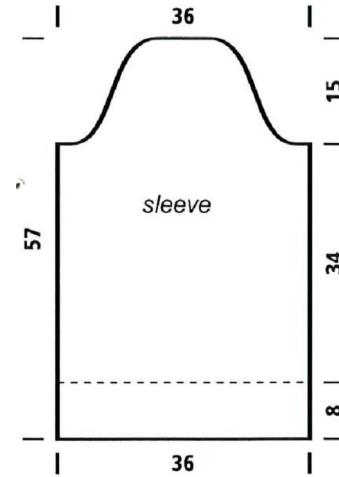
Takakappale



Vasen etukappale



Hiha



Coats Opti Crafts Oy  
Ketjutie 3, 04220 Kerava  
Puh 09-274871  
[www.coatscrafts.fi](http://www.coatscrafts.fi)

01/2009