



Cotton Linen

6683. PINTANEULEJAKKU

Miesten koko: 50/52, 54/56 ja 58/60

Miesten valmiin neuleen mitat: Vartalon ympäryys 111 (122/133) cm, koko pituus 62 cm ja hihan sisäpituus 52 cm.

Langanmenekki: Schachenmayr Cotton Linen –lankaa miehen jakkuun 650 (700/750) g pellavanväristä (00002)

Puikot Prym: Nro 4 tai käsialan mukaan.

Muut tarvikkeet: Miehen jakkuun 10 nappia

Tiheys: 18 s ja 25 krs pintaneuletta = 10 cm.

Ainaoikeinneule: Neulo kaikki krs:t oikein.

Pintaneule: Neulo ruutupiirroksen ja ohjeen mukaan.

Piirroksessa on vain työn oikean puolen krs:t, neulo nurjalla oikeat s:t oikein ja nurjat nurin. Toista 1.-40. krs:ia.

MIESTEN JAKKU

Takakappale: Luo 102 (112/122) s ja neulo ainaoikeaa 7 krs. Aloita sitten pintaneule reuna-s:n sisäpuolella ruutupiirroksen 6. (1./6.) s:sta ja neulo piirroksen vasempaan reunaan, toista sitten 20 s:n mallikertaa tarpeen mukaan ja tee toiseenkin reunaan reuna-s. Neulo

jatkossa s:t tässä järjestyksessä. Kun kappaleen korkeus on 62 cm, päätä s:t kerralla.

Vasen etukappale: Luo 55 (60/65) s ja neulo ainaoikeaa, neulo myös etureunan (=kappaleen vasen reuna) 1. s aina oikein. Tee 6. krs:lla etureunaan napinläpi. Eli neulo kunnes vasemmalla puikolla on jäljellä 3 s, ota lk puikolle, neulo 2 s oikein yhteen ja neulo 1 o. Kun olet neulonut ainaoikeaa 7 krs, aloita reuna-s:n sisäpuolella pintaneule piirroksen 6. (11./6.) s:sta, neulo piirroksen vasempaan reunaan ja toista sitten 20 s:n mallikertaa kunnes vasemmassa reunassa on jäljellä 4 s, neulo nämä s:t oikein. Neulo jatkossa s:t tässä järjestyksessä. Tee seuraava napinläpi, kun kappaleen korkeus on 8 cm ja toista niitä sitten joka 7. cm vielä 6 kertaa. Kun kappaleen korkeus on 53 cm, päätä etureunasta pääntietä varten joka 2. krs 1x5 (6/7) s, 1x3 s, 2x2 s ja 5x1 s. Kun kappaleen korkeus on 62 cm, päätä loput eli olan 38 (42/46) s kerralla.

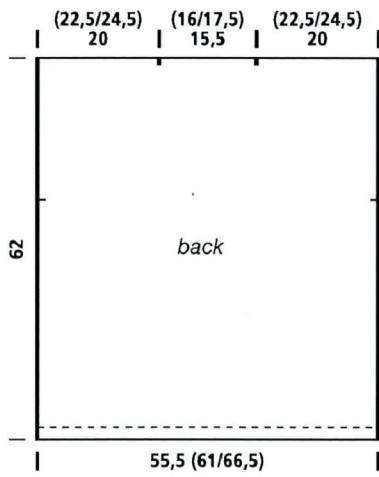
Oikea etukappale: Neulo vasemman etukappaleen peilikuvaksi ilman napinläpiä.

Vasen hiha: Luo 58 s ja neulo ainaoikeaa. Tee 4. krs:lla napinläpi kuten vasempaan etureunaan. Kun olet neulonut ainaoikeaa 6 krs, päätä seuraavan krs:n alussa 6 s ja neulo muut s:t oikein. Aloita sitten näillä 52 s:lla pintaneule reuna-s:n sisäpuolella piirroksen 11. s:sta, neulo piirroksen vasempaan reunaan, toista 20 s:n mallikertaa tarpeen mukaan ja tee reuna-s. Neulo jatkossa s:t tässä järjestyksessä. Kun olet neulonut 19 krs pintaneuletta, lisää seuraavalla krs:lla molemmissa reunoissa 1 s ja toista sitten lisäykset joka 8. krs 8 (4/1) kertaa, sitten joka 6. krs 4 (4/2) kertaa ja vielä joka 4. krs 3 (11/20) kertaa. Kun hihan pituus on 52 cm, päätä kaikki 84 (92/100) s kerralla.

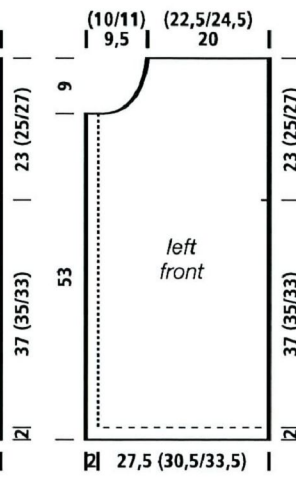
Oikea hiha: Neulo vasemman hihan peilikuvaksi. Tee nyt 4.krs:lla napinläpi siten, että neulot reuna-s:n, 2 o yhteen, ota lk puikolle ja neulo krs:n loput s:t oikein.

Viimeistely: Aseta kappaleet kosteitten liinojen alle mittoihinsa ja anna kuivua. Ompele olkasaumat, kiinnitä hihat ja ompele sivu- sekä hihasaumat. Jätä hihasaumoja alhaalta n. 10 cm auki. Poimi pääntien reunasta 84 (90/96) s ja neulo ainaoikeaa 8 cm, päätä s:t. Kiinnitä lopuksi napit.

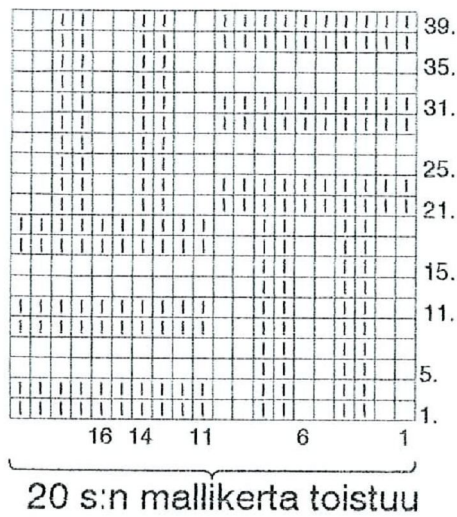
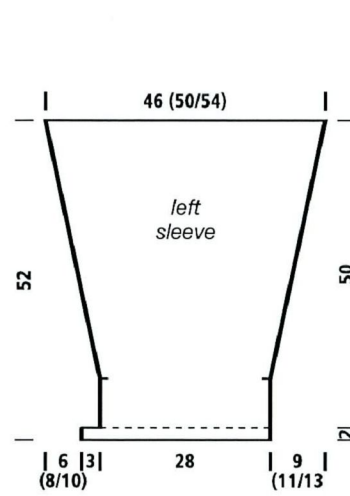
Takakappale



Vasen etukappale



Vasen hiha



- = oikea s
- = nurja s

