


6504 NAISEN V-PÄÄNTEINEN SLIPOVERI
Koko: XS (S-M/L-XL)

Ihmisen vartalon ympäryys: 76-82 (86-97/102-107) cm

Valmiin neuleen mitat: Vartalon ympäryys 84 (100/116) cm ja koko pituus 64 cm.

Langanmenekki: Schachenmayr Cotton Eco –lankaa 300 (350/400) g vaniljankeltaista (00022).

Puikot Prym: Nro 2-3 ja 3-4 sekä reunuksia varten pyöröpuikot nro 2-3 tai käsialan mukaan.

Tiheys: 22-23 s ja 26-27 krs pintaneuletta paksummilla puikoilla = 10 cm.

Kaksinkertainen aloitus: Luo s:t kahdelle puikolle muuten normaalisti, mutta peukalolla oleva lanka on kaksinkertaisena, puikolle muodostetaan s:t yksinkertaisella langalla.

Joustinneule: 1 o, 1 n.

Pintaneule: Neulo piirroksen mukaan, piirroksessa on vain työn oikean puolen krs:t. Neulo nurjalla oikeat s:t oikein ja nurjat s:t sekä lk:t nurin. Toista piirroksen 1.-20. krs:ia.

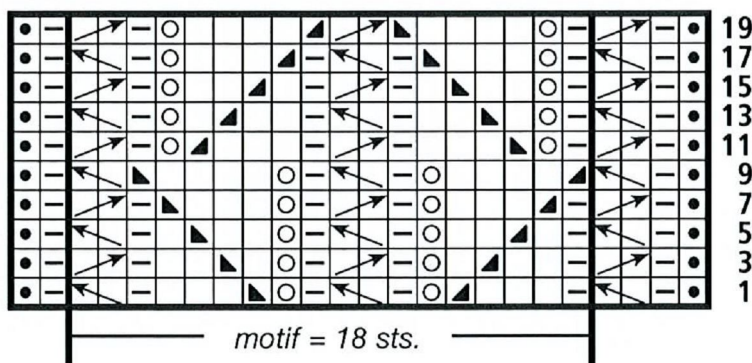
Takakappale: Luo kaksinkertaisena aloituksena ohuemmille puikoille 96 (114/132) s ja neulo joustinneuletta 10 cm. Vaihda sitten työhön paksummat puikot ja aloita pintaneule piirroksen oikeasta reunasta, toista 18 s:n mallikertaa 5 (6/7) kertaa ja neulo piirroksen toiseen reunaan. Neulo jatkossa s:t tässä järjestyksessä. Kun kappaleen korkeus on 61 cm, päättä

keskimmäiset 22 s pääntietä varten ja neulo ensin toinen puoli. Päättä vielä pääntien reunassa joka 2. krs 1x4 s, 1x2 s ja 1x1 s. Kun kappaleen korkeus on 64 cm, päättä loput eli olan 30 (39/48) s kerralla. Neulo pääntien toinen puoli vastaavasti.

Etukappale: Neulo kuten takana kunnes kappaleen korkeus on 26 cm. Jaa nyt työ keskeltä kahteen osaan V-pääntietä varten ja neulo ensin toinen puoli. Kavenna samalla pääntien reunassa 1 s ensin joka 2. krs 12 kertaa ja sitten joka 4. krs 6 kertaa. Päättä lopuksi olan s:t kerralla samalla korkeudella kuin takana. Neulo pääntien toinen puoli vastaavasti.

Viimeistely: Aseta neuleet kosteitten liinojen alle mittoihinsa ja anna kuivua. Ompele olkasaumat. Poimi pääntien reunasta pyöröpuikolle n. 280 s, poimi etukappaleen V-kärjestä 1 s. Neulo näillä s:illa suljettuna neuleena joustinneuletta muuten, mutta nosta aina V-kärjen oikea s ja sitä edeltävä s oikein neulomatta kuten neuloisit ne oikein yhteen, neulo seuraava s ja vedä nostetut s:t neulotun yli. Kun reunuksen korkeus on 6 cm, päättä s:t. Ompele sivusaumat, siten että kädenten aukoiksi jää 18 (20/22) cm. Poimi sitten pyöröpuikolle toisen kädentien reunoista 100 (110/120) s ja neulo joustinneuletta. Tee samalla sivusauman kohdalla kavennukset kuten pääntien reunuksessa V-pääntien kohdalla. Kun jousteen korkeus on 2,5 cm, päättä s:t kerralla. Tee toinen kädentiejouste samoin.

Pintaneuleen piirros



18 s:n mallikerta toistuu

- ◻ = reunasilmukka
- ◻ = nurja s ◻ = oikea silmukka
- ◻ = langankierto puikolle
- ◻ = neulo 2 s oikein yhteen
- ◻ = nosta 1 s oikein neulomatta, neulo 1 s oikein ja vedä nostettu s neulotun yli
- ◻ = siirrä 1 s apupuikolle työn eteen, neulo 1 s oikein ja apupuikon s oikein
- ◻ = siirrä 1 s apupuikolle työn taakse, neulo 1 s oikein ja apupuikon s oikein

½ taka- ja etukappaletta

