


6505 NAISEN RAGLANPUSERO
Koko: XS (S/M-L)

Ihmisen vartalon ympäryys: 76-82 (86-92/97-102) cm

Valmiin neuleen mitat: Vartalon ympäryys 84 (100/108) cm, koko pituus n. 59 (61/62) cm ja hihan sisäpituus 15 cm.

Langanmenekki: Schachenmayr Cotton Eco –lankaa 300 (300/350) g vaaleanvihreää (00070).

Puikot Prym: Nro 3-3,5 ja 3,5-4 sekä pääntien reunusta varten pyöröpuikko nro 3-3,5 tai käsialan mukaan.

Tiheys: 21 s ja 28 krs sileää neuletta sekä 16 s ja 28 krs verkkoneuletta paksummilla puikoilla = 10 cm.

Joustinneule: 2 o, 2 n.

Sileä neule: Neulo oikealla oikein ja nurjalla nurin.

Pitsineule: Neulo piirroksen mukaan, piirroksessa on vain työn oikean puolen krs:t. Neulo nurjalla oikeat s:t oikein ja nurjat s:t sekä lk:t nurin ja neulo kierretyt s:t kiertäen nurin. Toista piirroksen 1.-2. krs:ia ensin 14 kertaa ja tee sitten krs:t 29.-34.

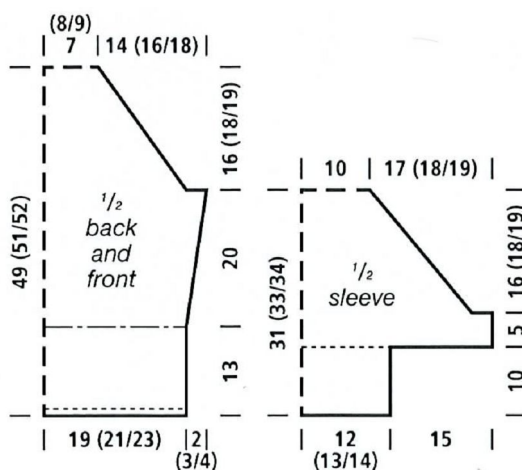
Verkkoneule: S-luku on parillinen **1.krs:** reuna-s, *neulo 2 s

 oikein yhteen, ota lk puikolle*, toista *-* ja neulo reuna-s. **2. ja 4.krs:** neulo nurin. **3.krs:** reuna-s, *ota lk puikolle, tee ylivetokavennus (=nosta 1 s neulomatta, neulo 1 s ja vedä nostettu s neulotun yli)*, toista *-* ja neulo reuna-s. Toista 1.-4. krs:ia.

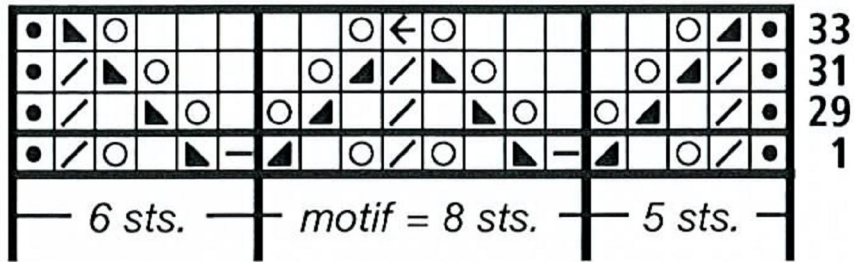
Takakappale: Luo paksummille puikoille 83 (91/99) s ja neulo 1 krs oikein työn nurjalta puolelta ja sitten 2 krs nurin. Aloita sen jälkeen pitsineule piirroksen oikeasta reunasta, toista 8 s:n mallikertaa 9 (10/11) kertaa ja neulo piirroksen vasempaan reunaan. Kun olet tehnyt pitsineuletta 34 krs, aloita sileä neule, lisää sen 1. krs:illa 1 s =84 (92/100) s. Lisää sileään neuleen aikana kappaleen molemmissa reunoissa 1 s joka 10. (8./6.) krs kunnes työssä on 92 (104/116) s. Kun kappaleen korkeus on 33 cm, päätä molemmista reunoista kädenteitä varten kerralla 3 (4/6) s ja aloita sitten raglankavennukset. Eli kavenna molemmissa reunoissa joka 2. krs ensin 6 (6/7)x2 s ja sitten 15 (18/18)x1 s. Tee kavennukset niin, että neulat kappaleen oikeasta reunasta reuna-s, 1 o, nosta 1 s neulomatta, neulo 2 s o yhteen tai neulo 1 o ja vedä nostettu s neulottujen (neulotun) yli, neulo samaa kerrosta kunnes vasemmassa reunassa on jäljellä 5 tai 4 s, neulo 3 tai 2 s oikein yhteen, neulo 1 o ja tee reuna-s. Kun olet tehnyt kaikki kavennukset, jätä loput 32 (36/40) s odottamaan.

Etukappale: Neulo kuten takakappale.

Hihat: Luo ohuemmille puikoille 54 (58/62) s ja neulo joustinneuletta 10 cm. Lisää jousteen viimeisellä krs:illa tasavälein 34 s =88 (92/96) s. Vaihda työhön paksummat puikot ja aloita verkkoneule. Kun hihan pituus on 15 cm, päätä molemmista reunoista kerralla 3 (4/5) s. Kavenna sitten molemmissa reunoissa 2 s:n sisäpuolella raglaa varten kuten takana joka 2. krs 3 (1/1)x2 s ja 18 (23/24)x1 s. Neulo vielä nurjalta puolelta 1 krs nurin ja neulo samalla 2 s n yhteen 6 kertaa tasavälein. Jätä loput 28 s odottamaan.

Viimeistely: Aseta neuleet kosteitten liinojen alle mittoihinsa ja anna kuivua. Ompele raglansaumamat sekä sivu- ja hihasaumat. Neulo pyöröpuikolle kappaleiden yläreunasta s:t, aloita neulominen etukappaleen pääntien keskeltä ja neulo kappaleiden rajakohtia ennen ylivetokavennus (=nosta 1 s neulomatta, neulo 1 s ja vedä nostettu s neulotun yli) ja neulo rajakohtien jälkeen 2 s oikein yhteen. Työhön tulee 112 (120/128) s. Neulo sitten suljettuna neuleena *1 krs nurin, 1 krs oikein*, toista *-* vielä kerran. Jaa nyt kaulus keskeltä edestä kahteen osaan ja aloita tasona joustinneule siten, että neulat reuna-s, 2 o, 2 n ja neulo krs:n lopussa 2 o, reuna-s. Kun jousteen korkeus on 3 cm, päätä s:t.

 ½ taka- ja etukappaletta
 ½ hihaa

Pitsineuleen piirros



6 s

8 s:n mallikerta toistuu

5 s

- ◼● = reunasilmukka
- ◻ = oikea s
- ◻/ = neulo 1 s takareunasta oikein
- ◻— = nurja s
- ◻○ = langankierto puikolle
- ◻▲ = nosta 1 s oikein neulomatta, neulo 1 s oikein ja vedä nostettu s neulotun yli
- ◻▲ = neulo 2 s oikein yhteen
- ◻← = nosta 1 s neulomatta, neulo 2 s oikein yhteen ja vedä nostettu s kavennuksen yli

