



6343 NAISTEN VALKOINEN TOPPI

Koko: 36/38, 40/42 ja 44/46

Valmiin neuleen mitat:

Vartalon ympäryys 92 / 100 / 110 cm

koko pituus 59 / 59 / 59 cm

Langanmenekki: SCHACHENMAYR CATANIA, 100 % puuvillaa,
50 g = 125 m.
valkoista (00105) 300 / 350 / 350 g.

Puikot Prym: Nro 3-4 tai käsialan mukaan.

Muut tarvikkeet: Virkkuukoukku Prym nro 2,5-3,5.

Tiheys: 22 s ja 31 krs pitsineuleita = 10 cm.

Kaksinkertainen aloitus: Luo s:t kahdelle puikolle muuten normaalisti, mutta peukalolla oleva lanka on kaksinkertaisena, puikolle muodostetaan s:t yksinkertaisella langalla.

Sileä oikea neule: Neulo oikealla oikein ja nurjalla nurin.

Pitsineuleet: Neulo ruutupiirroksen ja ohjeen mukaan. Piirroksessa on vain työn oikean puolen krs:t, neulo nurjalla s:t siten miltä ne näyttävät, neulo lk:t nurin. Piirrokseseen on harmaalla rajattu aina 1 mallikerta. Ota huomioon, että vain koossa 44/46 on pitsineuleet reunoissa oikein piirretyt. Eli ole pienemmissä kokonumeroissa reunoja neuloessasi huolellinen pitsineuleen kavennusten ja langankiertojen kanssa jotta ne aina vastaavat toisiaan ja s-luku pysyy koko ajan oikeana. Eli jos et voi reunassa tehdä kavennusta ja langankiertoa, neulo s:iden tilalla sileää neuletta.

Etukappale: Luo kaksinkertaisena aloituksena 103 / 113 / 123 s ja neulo tasona 6 krs sileää neuletta. Aloita sitten pitsineuleet piirroksen mukaan kokosi mukaan, neulo kuitenkin ensimmäinen ja viimeinen s koko ajan sileää neuletta. Kun kappaleen korkeus on 33 cm (=94 krs pitsineuletta), päätä keskimmäiset 3 s päntietä varten ja neulo ensin toinen puoli. Tee pänttien kavennukset piirroksen mukaan. Kun kappaleen korkeus on 39,5 / 38 / 36,5 cm (=116 / 110 / 106 krs pitsineuletta), lisää molempiin reunoihin hihaa varten kerralla 12 s = 127 / 137 / 147 s. Kun kappaleen korkeus on 59 cm (=176 krs pitsineuletta), päätä loput eli olan 41 / 46 / 51 s kerralla. Neulo pänttien toinen puoli vastaavasti.

Takakappale: Neulo muuten kuten etukappale, mutta älä tee pänttiä vaan neulo sen tilalla pitsineuleraitoja. Päätä s:t kerralla, kun kappaleen korkeus on 59 cm.

Viimeistely: Aseta kappaleet kosteitten liinojen alle mittoihinsa ja anna kuivua. Ompele olka-, sivu- ja hihasaumat. Virkkaa pänttien reunaan nirkkokerros: virkkaa 2 ks, *tee nirkko (=3 kjs ja sitten 1 ks näistä ensimmäiseen s:aan), jätä n. 0,5 cm neuletta väliin ja tee 2 ks*, toista *-* ja tee krs:n lopussa 1 nirkko sekä sulje krs ps:lla 1. ks:aan. Tee samanlainen reunus myös kädenteiden reunaan.

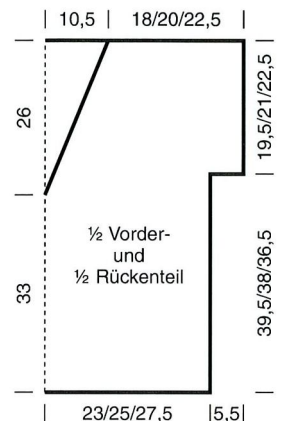
Ruutupiirroksen selitykset

- : = oikea s
- : = nurja s
- : = langankierto puikolle, neulo seuraavalla työn nurjan puolen krs:lla lk nurin
- : = neulo 2 s oikein yhteen
- : = nosta 1 s oikein neulomatta, neulo 1 s ja vedä nostettu s neulotun yli
- : = nosta 2 s oikein neulomatta kuten neuloisit ne oikein yhteen, neulo 1 s oikein
- : ja vedä nostetut s:t neulotun yli

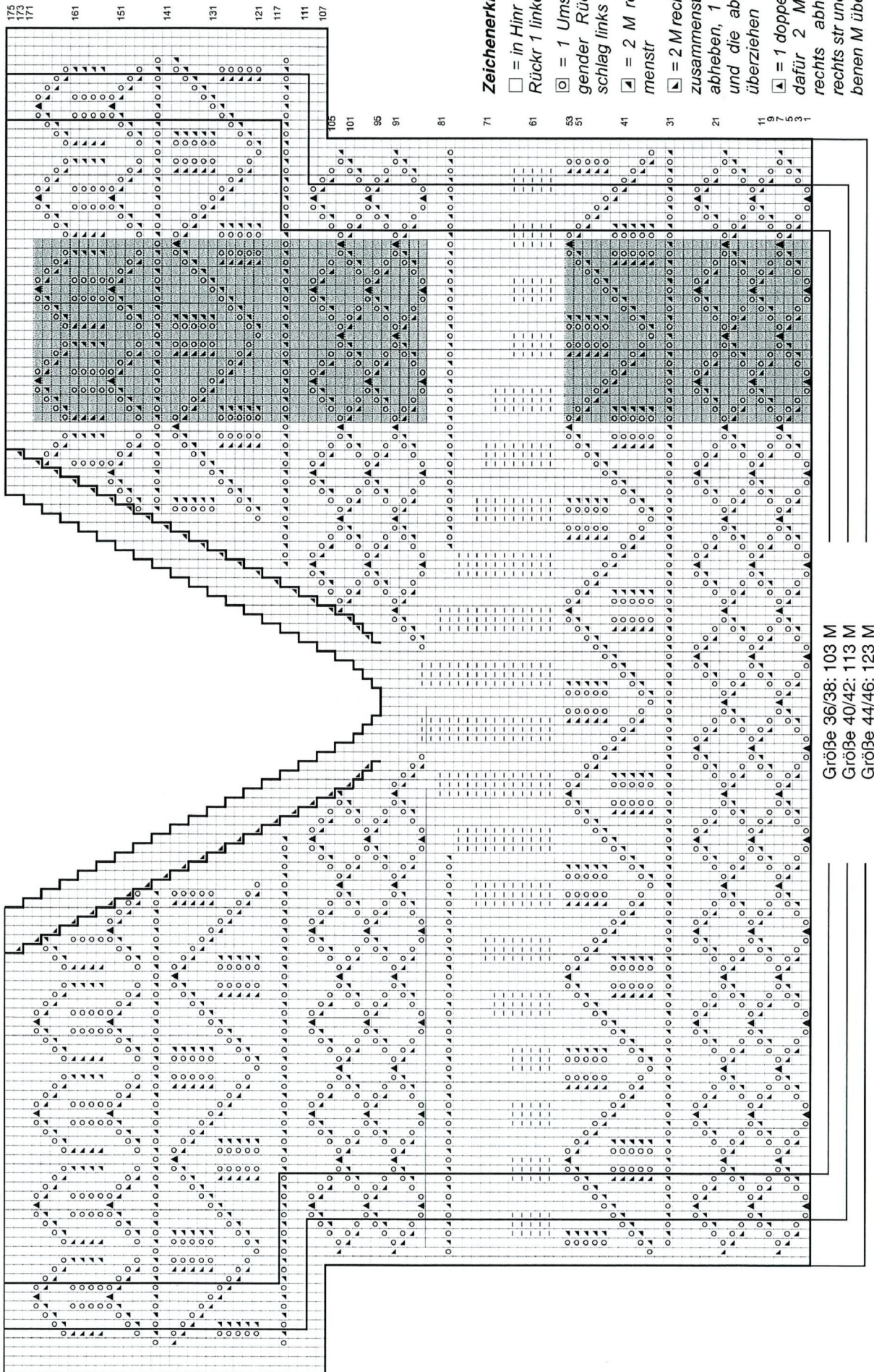
½ etu- ja ½ takakappaletta

Etukappaleen ruutupiirros, tee takakappale muuten samoin paitsi pänttie

Koko 36/38: 103 s Koko 40/42: 113 s Koko 44/46: 123 s



Strickschema für das Vorderteil
Es sind nur die Hinr gezeichnet.



Zeichenerklärung

- = in Hinr 1 rechte M, in Rückr 1 linke M
- = 1 Umschlag, in folgender Rückr den Umschlag links str
- ◻ = 2 M rechts zusammenstr
- ◻ = 2 M rechts überzogen zusammenstr: 1 M rechts abheben, 1 M rechts str und die abgehobene M überziehen
- ◻ = 1 doppelter Überzug: dafür 2 M zusammen rechts abheben, 1 M rechts str und die abgehobenen M überziehen

Größe 36/38: 103 M
Größe 40/42: 113 M
Größe 44/46: 123 M