



6346 NAISTEN PUNAINEN PITSIPUSERO

Koko: 36/38, 40/42 ja 44/46

Valmiin neuleen mitat:

Vartalon ympäryys 92 / 98 / 110 cm

koko pituus 50 / 52 / 54 cm

hihan sisäpituus 4,5 / 4,5 / 4,5 cm

Langanmenekki: SCHACHENMAYR CATANIA, 100 % puuvillaa,

50 g = 125 m.

punaista (00115) 350 / 400 / 450 g.

Puikot Prym: Nro 3-4 ja pääntien reunusta varten pyöröpuikko nro 3-4 tai käsialan mukaan.

Muut tarvikkeet: Punaisia lasihelmiä.

Tiheys: 27 s ja 38 krs ribbineuletta = 10 cm. 27 s ja 31 krs pitsi- sekä ribbineuletta = 10 cm.

Sileä nurja neule: Neulo oikealla nurin ja nurjalla oikein.

Ribbi- ja pitsineuleet: Neulo ruutupiirroksen ja ohjeen mukaan. Piirroksessa on vain työn oikean puolen krs:t, neulo työn nurjalla puolella s:t siten miltä ne näyttävät. Neulo aina 1. lk nurin ja 2. lk oikein. Aloita piirros aina sen oikeasta reunasta, toista 8 s:n mallikertaa tarpeen mukaan ja neulo piirroksen vasempaan reunaan.

Ole neuloessasi huolellinen pitsineuleen kavennusten ja langankiertojen kanssa jotta ne aina vastaavat toisiaan ja s-luku pysyy koko ajan oikeana. Jos et voi reunassa tehdä kavennusta + 2 lk + kavennusta, neulo s:iden tilalla sileää neuletta.

Takakappale: Luo 126 / 134 / 150 s ja aloita ribbineule nurjan puolen krs:illa niin, että neulot reuna-s:n, *4 n, 4 o*, toista *-* ja neulo 4 n, reuna-s. Neulo ribbineuletta tässä järjestyksessä 15 cm:n ajan.

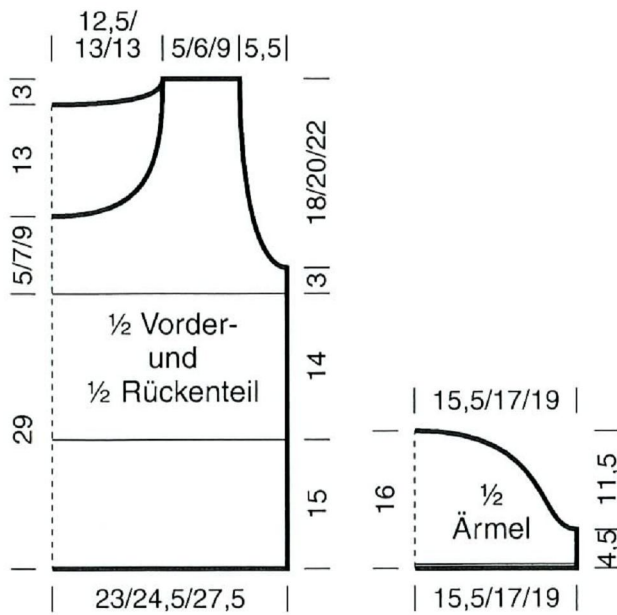
Ruutupiirroksen 1. krs on ribbineuleen oikean puolen krs. Aloita sitten pitsineule piirroksen 3. krs:n mukaan ja toista 3.-4. krs:ia 22 kertaa (=44 krs). Neulo loppukappaleen ajan pitsineuletta piirroksen 5.-6. krs:ten mukaan. Kun kappaleen korkeus on 32 cm, päätä molemmissa reunoissa kädentietä varten joka 2. krs 1x4 s, 2x3 s, 2x2 s ja 1x1 s = 96 / 104 / 120 s. Kun kappaleen korkeus on 47 / 49 / 51 cm, päätä keskimmäiset 36 / 40 / 40 s pääntietä varten ja neulo ensin pääntien toinen puoli. Päätä vielä pääntien reunassa joka 2. krs 1x6 s, 1x4 s, 1x3 s ja 1x2 s. Kun kappaleen korkeus on 50 / 52 / 54 cm, päätä loput eli olan 15 / 17 / 25 s kerralla. Neulo pääntien toinen puoli vastaavasti.

Etukappale: Neulo kuten takana kunnes kappaleen korkeus on 34 / 36 / 38 cm. Päätä nyt keskimmäiset 16 / 20 / 20 s pääntietä varten ja neulo ensin toinen puoli. Päätä vielä pääntien reunassa joka 2. krs 1x5 s, 1x3 s, 4x2 s ja 3x1 s sekä vielä joka 4. krs 6x1 s. Päätä lopuksi olan s:t samoin ja samalla korkeudella kuin takana. Neulo pääntien toinen puoli vastaavasti.

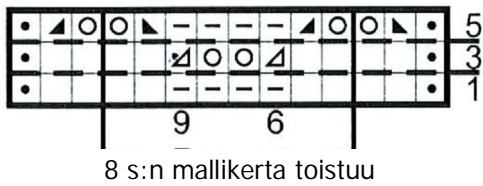
Hihat: Luo 86 / 94 / 102 s ja neulo ensin 2 krs sileää nurjaa. Aloita sitten pitsineule reuna-s:n sisäpuolella piirroksen krs:n 5. mukaan sen 6. s:n kohdalta, neulo mallikerran vasempaan reunaan, toista 9 s:n mallikertaa tarpeen mukaan (loppuu 9. s:n kohdalle) ja neulo reuna-s. Toista 5.-6. krs:ia. Kun kappaleen korkeus on 4,5 cm, päätä molemmissa reunoissa pyöriötä varten joka 2. krs 1x4 s, 2x3 s, 2x2 s, 4x1 s ja sitten joka 4. krs 3x1 s. Päätä vielä molemmissa reunoissa joka 2. krs 1x3 s, 1x4 s ja 1x5 s. Päätä loput 20 / 28 / 36 s kerralla.

Viimeistely: Aseta kappaleet kosteitten liinojen alle mittoihinsa ja anna kuivua. Ompele olka-, sivu- ja hihasaumat. Poimi pääntien reunasta pyöröpuikolle 162 / 170 / 170 s ja neulo 2 krs sileää nurjaa neuletta, päätä s:t. Kiinnitä hihat. Kiinnitä lopuksi lasihelmet etukappaleen yläosaan ja hihoihin nurjiin raitoihin kuvan mukaan.

½ etu- ja ½ takakappaletta ½ hihaa



Ribbi- ja pitsineuleet



Ruutupiirroksen selitykset

• = reuna-s

□ = oikea s

— = nurja s

□□ = 2 lk, neulo seuraavalla eli nurjan puolen krs:lla ensimmäinen lk nurin ja toinen lk oikein

▲ = neulo 2 s oikein yhteen

▼ = nosto 1 s neulomatta, neulo 1 s ja vedä nostettu s neulotun yli

▲▼ = neulo 2 s nurin yhteen