



6371. NAISTEN VALEANVIHREÄ PITSIJAKKU

Koko: 36-40 ja 42-46

Valmiin neuleen mitat:

Vartalon ympäryys 96 / 116 cm

koko pituus 59,5 / 62 cm

hihan sisäpituus 42 / 42 cm

Langanmenekki: SCHACHENMAYR CATANIA, 100 %

puuvillaa, 50 g = 125 m.

vaaleanvihreää (00100) 500 / 550 g.

Puikot Prym: Nro 2,5-3,5 tai käsialan mukaan.

Muut tarvikkeet: 5 nappia.

Tiheys: 21 s ja 31 krs pitsineuleita = 10 cm.

Joustinneule: 1 o, 1 n.

Pitsineuleet: Neulo ruutupiirroksen mukaan. Piirroksessa on vain työn oikean puolen krs:t, neulo nurjalla s:t siten millä ne näyttävät, neulo langankierrot nurin. Kun työssä on 2 langankiertoa rinnakkain, neulo seuraavalla krs:lla 1. lk oikein ja 2. lk takareunasta oikein. Toista piirroksesta 1.-2. krs:ia 11 kertaa = 22 krs ja neulo krs:t 23.-38. kerran = 16 krs. Toista 39.-40. krs:ia 11 kertaa = 22 krs ja neulo krs:t 61.-90. kerran = 30 krs. Toista 91.-92. krs:ia 5 kertaa = 10 krs ja tee 101.-148. krs:t kerran = 48 krs. Toista 149.-150. krs:ia 4 kertaa = 8 krs ja tee krs:t 157.-174. kerran = 18 krs. Neulo loput kappaleesta sileänä neuleena. Kun teet kappaleiden reunoissa kavennuksia ja lisäyksiä, ole huolellinen pitsineuleen kavennusten ja langankiertojen kanssa jotta ne aina vastaavat toisiaan ja s-luku pysyy oikeana. Jos et voi reunassa tehdä pitsineuleen kavennusta ja sitä vastaavaa lisäystä, neulo s:iden tilalle sileää neuletta.

Sileä neule: Neulo oikealla oikein ja nurjalla nurin.

Kaksinkertainen aloitus: Luo s:t kahdelle puikolle muuten normaalisti, mutta peukalolla oleva lanka on kaksinkertaisena, puikolle muodostetaan s:t yksinkertaisella langalla

Takakappale: Luo kaksinkertaisena aloituksena 103 / 123 s ja aloita pitsineuleet reuna-s:n sisäpuolella piirroksen oikeasta reunasta, toista 20 s:n mallikertaa tarpeen mukaan ja neulo piirroksen vasempaan reunaan, neulo toiseenkin reunaan reuna-s. Neulo jatkossa s:t tässä järjestyksessä raidoittaen pitsineuleen selityksen mukaan. Kun kappaleen korkeus on 42 cm, päätä molemmissa reunoissa kädentietä varten joka 2. krs 1x4 s, 1 / 2x2 s ja 4 / 7x1 s = 83 / 93 s. Kun kappaleen korkeus on 59,5 / 62 cm, päätä s:t kerralla.

Vasen etukappale: Luo kaksinkertaisena aloituksena 64 / 76 s neulo **koossa 36-40:** reuna-s, aloita pitsineule piirroksen oikeasta reunasta ja neulo sen vasempaan reunaan sekä neulo lopuilla 22 s:lla joustinneuletta. Neulo **koossa 42-46:** reuna-s, aloita pitsineule piirroksen oikeasta reunasta ja toista 20 s:n mallikertaa 2 kertaa ja neulo seuraava s muuten oikein, mutta tee se 69.-75. krs:illa sekä 109.-147. krs:illa kuten piirroksen vasemmassa reunassa oleva viimeinen s. Neulo lopuilla 24 s:lla joustinneuletta. Neulo jatkossa s:t tässä järjestyksessä raidoittaen kuten takana. Tee sivussa kädentiekavennukset samoin ja samalla korkeudella kuin takana = 54 / 61 s. Kun kappaleen korkeus on 48,5 / 51 cm, päätä etureunasta pääntietä varten joka 2. krs 1x24 s, 1x3 s, 1x2 s ja 3x1 s. Kun kappaleen korkeus on 59,5 / 62 cm, päätä loput eli olan 22 / 29 s kerralla.

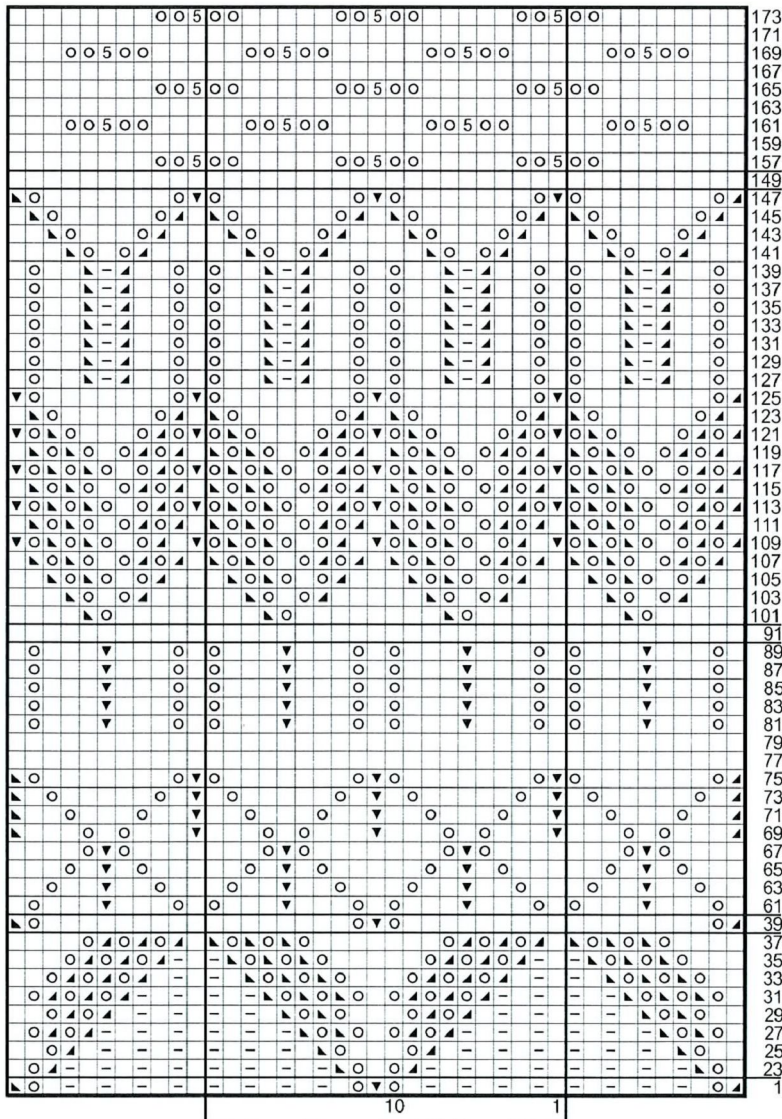
Oikea etukappale: Neulo vasemman etukappaleen peilikuvaksi. Tee samalla etureunaan 5 napinläpeä tasavälein siten, että alin tulee 8. krs:lle ja seuraavat 4 aina 21 krs:n kuluttua. Tee napinläpi aina siten, että neulat joustinneuleen 2 keskimmäistä s yhteen ja luot s:n tilalle seuraavalla krs:lla uuden silmukan.

Hihat: Luo kaksinkertaisena aloituksena 63 s ja aloita pitsineuleet reuna-s:n sisäpuolella piirroksen oikeasta reunasta, toista 20 s:n mallikertaa 2 kertaa ja neulo piirroksen vasempaan reunaan sekä tee reuna-s. Neulo jatkossa s:t tässä järjestyksessä raidoittaen kuten takana. Kun hihan pituus on n. 8 cm, lisää molemmissa reunoissa 1 s ja toista sitten lisäykset joka 26. / 8. krs kunnes työssä on 71 / 89 s. Kun hihan pituus on 42 cm, päätä molemmissa reunoissa pyöriötä varten joka 2. krs 1x4 s, 2x2 s, 3x1 s ja sitten joka 4. krs 3x1 s sekä vielä joka 2. krs 3 / 5x1 s, 2 / 3x2 s, 1x3 s ja 1x4 s. Kun pyöriön korkeus on 12,5 / 14,5 cm, päätä loput 15 / 25 s kerralla.

Viimeistely: Aseta kappaleet kosteitten liinojen alle mittoihinsa ja anna kuivua. Ompele olka-, sivu- ja hihasaumamat. Kiinnitä hihat. Luo sitten kaulusta varten 11 s, poimi niiden lisäksi pääntien reunasta (ei joustinneuleen reunasta) 119 s ja luo vielä 11 s. Neulo näillä 141 s:lla joustinneuletta 8 cm, päätä s:t. Kiinnitä lopuksi napit.

Pitsineuleen ruutupiirros

HUOM: piirroksessa on virheitä. Kerroksella 109. puuttuu 12., 22. ja 32. ruudun kohdalta langankierron merkki. Lisäksi 109., 113., 117., 121. ja 125. krs:n viimeisen merkin kuuluisi olla samanlainen kuin piirroksen oikeassa reunassa, mutta peilikuvana.



20 s:n mallikerta toistuu



= 2 lk, neulo seuraavalla eli nurjan puolen krs:lla ensimmäinen lk nurin ja toinen lk oikein



= oikea s



= nurja s



= langankierto puikolle, neulo seuraavalla nurjan puolen krs:lla lk nurin
= neulo 2 s oikein yhteen



= nosta 1 s neulomatta, neulo 1 s ja vedä nostettu s neulotun yli



= nosta 1 s neulomatta, neulo 2 s oikein yhteen ja vedä nostettu s kavennuksen yli



= neulo 5 s oikein yhteen

½ takakappaletta Vasen etukappale ½ hihaa

